



Recortadora inalámbrica DRT50

18V
LITHIUM-ION

BL
MOTOR

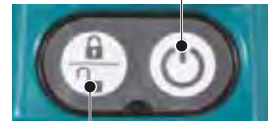
- Motor libre de mantenimiento, sin carbones.
- Mayor cantidad de trabajo con una sola carga de batería.
- Resiste a trabajos continuos de larga duración.

Carcasa y base de aluminio
para exactitud y durabilidad incrementada

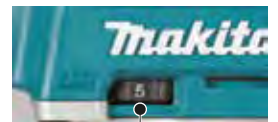
Collet 6mm (1/4") y 8mm (3/8")



Botón de encendido/apagado



Botón de bloqueo desbloqueo



Control de velocidad variable por perilla

Bloqueo del eje:

diseño de tapa plana proporciona estabilidad para el cambio fácil de accesorio

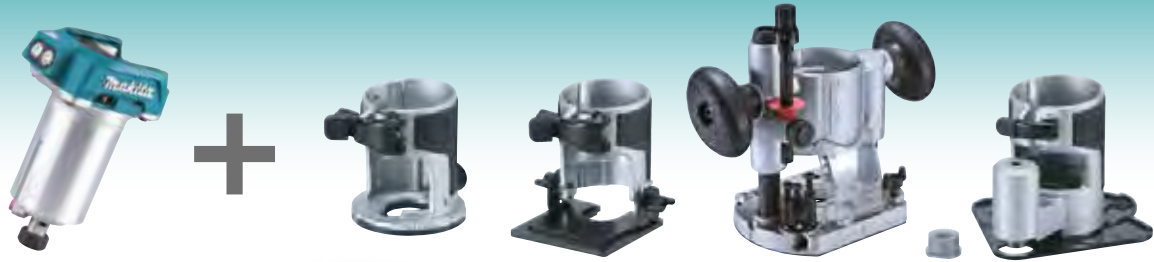


Doble luz LED de trabajo

iluminan el área de trabajo y aumentan la visibilidad



Disponible en varias combinaciones para mayor versatilidad



Base recortadora



Base redonda para un corte suave y rápido con fácil manejo



Base inclinable (opcional)



Agarre ergonómico del cuerpo, permite usarlo con una mano de forma inclinada: -30° a 45°



Disponible en los modelos DRT50Z, DRT50RFE, DRT50RTJ, DRT50XTR01Z

Base de inmersión (opcional)



Precisión de corte con ajuste de profundidad
Capacidad de inmersión:
0 - 35mm (0 - 1-3/8")



Se puede utilizar la guía recta de ajuste fino (opcional)

Agarre de goma suave

Ajuste de profundidad de corte de 3 etapas

Alta durabilidad y precisión gracias a su base de aluminio

Base de plástico reemplazable para protección de la recortadora y deslizamiento suave sobre la superficie de trabajo



Base de desplazamiento (opcional)



Capaz de cortar cerca de una pared o esquina más cercana a 18,5 mm

Cubierta antideslizante de neopreno para mayor comodidad del operador.

Ajuste preciso de profundidad de corte

Alta durabilidad y precisión gracias a su base de aluminio



4 bases diferentes para mayor versatilidad

Fácil de personalizar

Ensamble de la base del recortador con guía recta



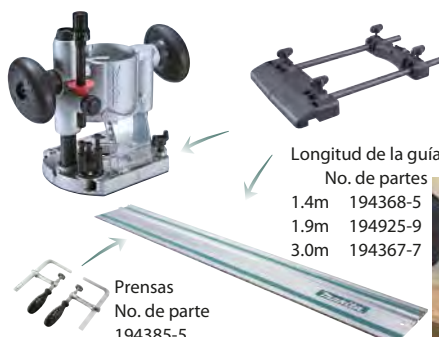
Guía recta
No. de parte
122391-0

Ensamble de la base y guía del recortador



Ensamblaje
de guía
No. de parte
122703-7

Ensamble de la base de inmersión con juego de adaptador de guía, guía y prensa



Juego de adaptador
de guía
No. de parte 194579-2

Longitud de la guía
No. de partes
1.4m 194368-5
1.9m 194925-9
3.0m 194367-7

Prensas
No. de parte
194385-5



Pinza



Tamaño	No. de parte
3/8"	763619-3
1/4"	763637-1

Plato base



	No. de parte
Placa base de la recortadora	454842-8
Placa base de inmersión	450819-1

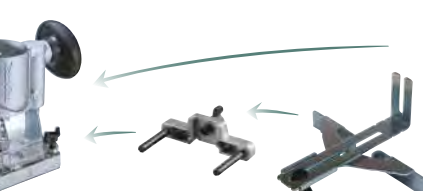
Ensamble de base de inmersión con guía recta y boquilla de polvo



Boquilla de polvo
No. de parte 194733-8



Guía recta
No. de parte 164834-6



Juego de soporte guía
No. de parte 195564-8

Guía recta
(con madera auxiliar)
No. de parte 122391-0



Guía a recta con micro ajuste
(Alumi con o sin marca de origen)
No. de parte 194935-6



Plantilla guía

Para la base recortadora



A(mm)	B(mm)	C(mm)	No. partes
8	10	9.5	343577-5

Para la base de inmersión

7.7	9.5	11.5	164379-4
9	11	13	164775-6
11	12.7	13	164776-4
18	20	13	164393-0
24	27	13	164470-8
25	29	15	163080-8
27	30	13	164471-6
37	40	13	164472-4

Para la base de inmersión



Ensamble de base de inmersión con empuñadura



Empuñadura
No. de parte
153489-2

Conveniente para el corte mientras mantiene el peso en la empuñadura de la base



Recortadora inalámbrica DRT50Z / RFE / RTJ / XTR01Z

Capacidad	6-8mm (1/4"-3/8")
Velocidad sin carga	10,000-30,000rpm
Dimensiones (LxAxA)	134x89x208mm(5-1/4"x3-1/2"x8-1/8")
Peso neto	1.8kg (3.9 lbs)

El modelo DRT50Z y XTR01Z no incluye cargador ni batería.

● Base recortadora, boquilla para polvo, DRT50RFE cargador DC18RC, batería BL1830 (2x) 3.0 Ah, DRT50RTJ cargador DC18RC, batería BL1850 5.0 Ah, estuche Makpac.

