



Nueva línea de herramientas profesionales

Cepillo
M1902G 82 mm (3-1/4")



Cepillo

M1902G

Funcionamiento práctico
y confiable

Makita
mt



Peso ligero
2.7 kg (6.0 lbs)

Potencia de
500 W

Perilla reguladora
de profundidad

Doble aislamiento

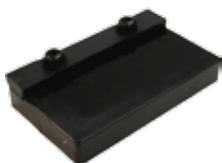
Guía recta



**Diseño compacto
y ligero**

16,000
RPM

Accesorios (Opcionales) Varios



Calibrador de cuchillas
No. de parte 123010-1



Guías de cepillo
No. de parte 191454-3



Cuchillas
No. de parte D-07967

Para más opciones de accesorios visita nuestra página www.makita.com.mx

Cepillo

M1902G 82 mm (3-1/4")

411



Potencia de entrada	500 W
Anchura de cepillado	82 mm (3-1/4")
Velocidad sin carga	16,000 rpm
Dimensiones	285x157x160 mm
(LxAxA)	(11-1/4"x6-1/16"x6-5/16")
Peso neto	2.7 kg (6.0 lbs)
Cable de conexión	2,0 m (6,6 ft)



Cuchilla de la cepillar 82, soporte para afilar, medidas de cuchilla, llave de tubo 9, regla guía, piedra para afilar
Nota: El equipo standard puede variar de acuerdo al país o a la variación del modelo

www.makita.com.mx