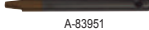


Roedora inalámbrica**DJN161Z / BJN161Z****430** **Opcional**

A-83951



A-15051

**Roedora sin cable expande su campo de operación**

- Auto apagado con la batería baja
- Función Anti-reinicio
- Cuchilla común con JN1601
- El portador de troquel gira a 360° para incrementar la versatilidad
- Su motor produce 1,900RPM para un corte rápido y liso
- Ideal para cortar laminas de metal con un calibre 16

Capacidad	Acero sobre 400 N/mm ² : 1.6mm Acero sobre 600 N/mm ² : 1.2mm Aluminio sobre 200 N/mm ² : 2.5mm
Radio mínimo de corte	Corte interior: 45mm (1-3/4") Corte exterior: 50mm (2")
Velocidad sin carga	1,900 rpm
Dimensiones	313x78x189mm (12-3/8"x3-1/16"x7-7/16")
Peso neto	1.9 - 2.3kg (4.3 - 5.0lbs)

- Llave Hex, llave, perforador, matriz de troquel

No incluye cargador ni batería.



El equipo estándar (accesorios), las especificaciones y la fotografía pueden variar. Los accesorios pueden no estar incluidos desde origen con las herramientas aunque se indiquen en esta ficha técnica.

www.makita.com.mx