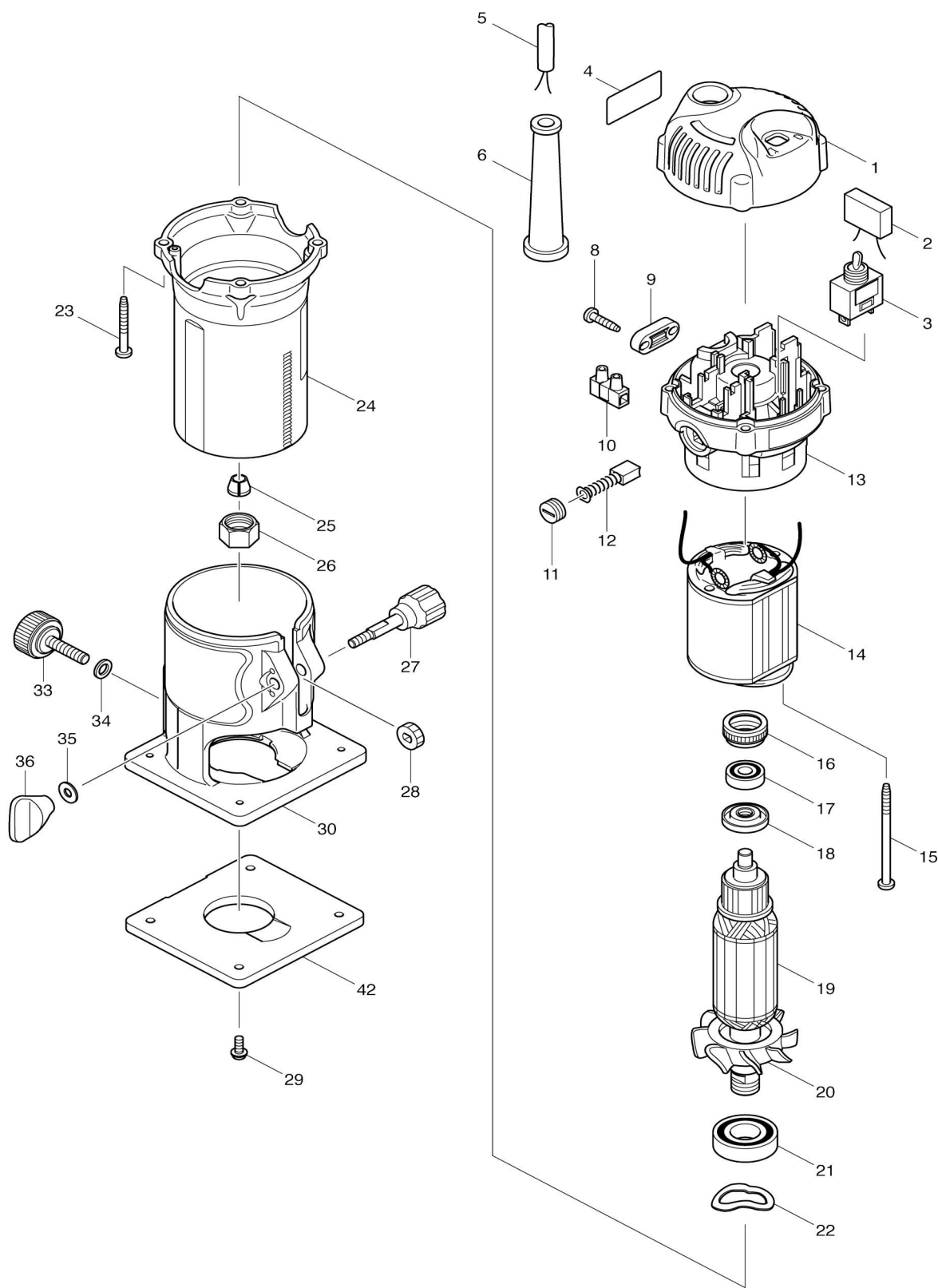


Model No.3709 RECORTADORA



Model No.3709 RECORTADORA

Artículo No.	No. de Partes	Descripción	Intercambio	Cantidad	Nuevo/Viejo	Nota 1	Nota 2
001	419137-6	Cubierta de parte superior		1	*		
001-1	413K14-0	Cubierta de parte superior	<	1			
003	651425-7	Interruptor STL115ADT		1	*		
003-1	651066-9	Interruptor ST115A-TB-S1	O	1			
004	861695-2	Placa de características 3709		1			
005	664891-9	Cable de conexión 18-2-2.5		1			
006	682569-2	Protector del cable 8-85		1			
008	266326-2	Tornillo enroscante con cabezal fijador 4X18		2			
009	687123-7	Abrazadera para cable		1			
010	654532-5	Terminal múltiple 1P		1			
011	643550-8	Tapa del sujetador 5-8		2			
012	191938-1	Conjunto de escobilla de carbón		1	*		
012-1	195008-8	Conjunto de escobilla de carbón	<	1			
013	154808-5	Soporte completo		1	*		
C10	643455-2	Portaescobillas 6X9		2	*		
C20	810118-7	Etiqueta de precaución		1	*		
013-1	140L20-5	Soporte completo	<	1			
C10	643455-2	Portaescobillas 6X9		2	*		
C11	643858-0	Portaescobillas 6X9	O	2			
C20	810118-7	Etiqueta de precaución		1			
014	590017-6	Montaje de campo 115V		1	*		
C10	654100-4	Terminal de anillo		2	*		
C20	654501-6	Empalme no aislado P-1.25		2	*		
014-1	590088-3	Montaje de campo 115V	O	1			
C10	654100-4	Terminal de anillo		2			
C20	654501-6	Empalme no aislado P-1.25		2	*		
C21	654485-8	Empalme no aislado	O	2			
015	266340-8	Tornillo enroscante con cabezal fijador 4X65		2			
016	421494-0	Anillo de sello de goma 19		1			
017	210034-7	Rodamiento de balines 607LLB		1			
018	681668-7	Arandela de resina		1	*		
018-1	681668-7	Arandela de resina	O	1			
019	515631-7	Montaje de la armadura 115V		1	*		
019		INC. 17,18,20,21			*		
019-1	510274-0	Montaje de la armadura 115V	O	1			
019-1		INC. 17,18,20,21					
020	241667-7	Ventilador 52		1			
021	211223-7	Rodamiento de balines 6002DD W		1	*		
021-1	211223-7	Rodamiento de balines 6002DD W	O	1	*		
021-2	211489-9	Rodamiento de balines 6002LLU X	O	1			
022	267785-3	Arandela ondulada 23		1			
023	266351-3	Tornillo enroscante con cabezal fijador 4X35		4			
024	154668-5	Carcasa motriz completo		1	*		

C10	816817-9	Etiqueta de la escala		1	*		
024-1	141D78-9	Carcasa motriz completo	<	1			
C10	8034K8-2	Etiqueta de la escala		1			
025	763663-0	Cono del portapiezas 6.35		1			
026	763661-4	Tuerca de sujeción 6		1			
027	265771-8	Tornillo de mariposa M5X33		1			
028	226217-9	Engranaje recto 16		1			
029	265142-9	Tornillo de cabeza aplanada M4X10		4			
030	419138-4	Base		1			
033	265763-7	Tornillo de mariposa M6X25		1			
034	941151-9	Arandela plana 6		1			
035	941101-4	Arandela plana 5		1			
036	252652-5	Tuerca de aletas M5		1			
042	410585-2	Protector de la base		1			
A01	122703-7	Conjunto de la guía de recorte		1			
C10	251471-6	Tornillo con rebaje de cabeza plana ranurada M5		1			
C20	265135-6	Tornillo de cabeza avellanada M4X10		1			
C30	265763-7	Tornillo de mariposa M6X25		1			
C40	265764-5	Tornillo de mariposa M6		1			
C50	317788-8	Sujetador de la guía		1			
C60	324378-0	Rodillo 11		1			
C70	345430-1	Gancho		1	*		
C71	341136-9	Gancho	O	1			
C80	941151-9	Arandela plana 6		1			
A02	122704-5	Montaje de la guía recta		1			
C10	252649-4	Tuerca de aletas M6		1			
C20	266339-3	Tornillo francés de cabeza plana M6X20		1			
C30	345432-7	Placa guía		1	*		
C31	343593-7	Placa guía	O	1			
A03	345433-5	Guía de plantilla 10		1	*		
A03-1	343577-5	Guía de plantilla 10	O	1			
A04	781036-5	Llave 10		1			
A05	781037-3	Llave 17		1			
A06	418647-0	Deflector de virutas		1			
A07	733238-9	Fresa recta ct 6E		1	*		
A07-1	191Y82-4	Conjunto de fresa recta 6E	O	1			
F43	194267-1	Conjunto de la base de guía de corte		1			
F44	194268-9	Conjunto de la base de guía de corte		1			
F45	194269-7	Conjunto de la base de guía de corte		1			
F46	194270-2	Conjunto de la base de guía de corte		1			

Por favor declare No. de Partes cuando ordene.

Fecha de Impresión 22/01/2025