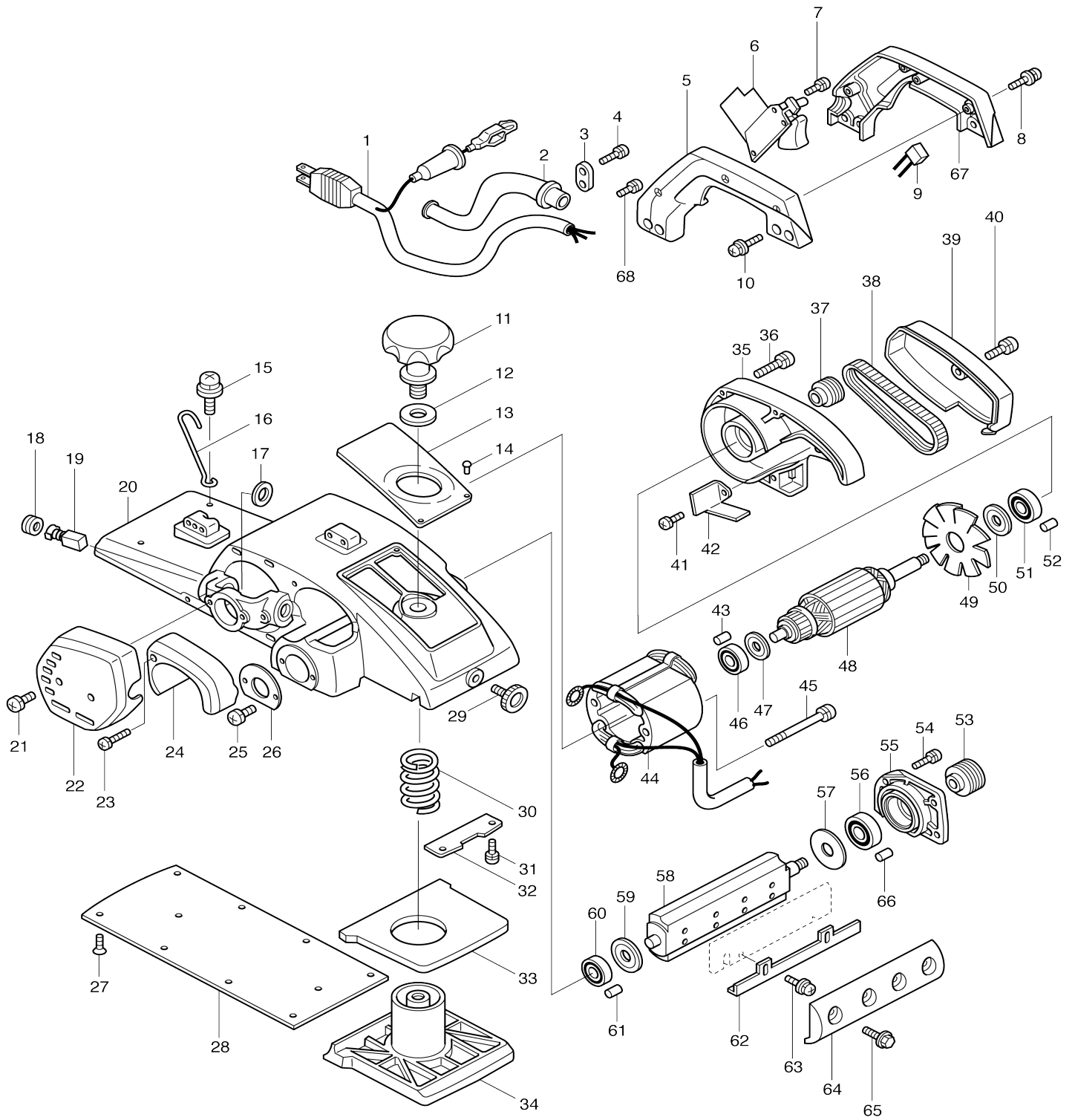


# Model No.1805N CEPILLO ELÉCTRICO



# Model No.1805N CEPILLO ELÉCTRICO

Artículo No.	No. de Partes	Descripción	Intercambilidad	Cantidad	Nuevo/Viejo	Nota 1	Nota 2
001K_	664754-9	Cable de conexión 16-3-5.0		1			
002B_	682505-8	Protector del cable 10		1			
003A_	687001-1	Abrazadera para cable		1			
004-3	911133-5	Tornillo de cabeza aplanada M4X 18 WR		2			
005	181137-3	Juego de mango		1			
005		INC. 67					
006-2	651030-0	Interruptor HPAHR2-2S		1			
007	911101-8	Tornillo de cabeza aplanada M4X 6 W		2			
008	911158-9	Tornillo de cabeza aplanada M4X 30 WR		3			
010	911213-7	Tornillo de cabeza aplanada M5X 12 WR		8			
011	271249-1	Botón 64		1			
012	253004-3	Arandela plana 13		1			
013	815043-7	Placa de características 1805N		1	*		
013-1	859316-8	Placa de características 1805N	X	1			
014-2	953106-2	Remache 0-5	X	4	*		
015	911324-8	Tornillo de cabeza aplanada M6X 16 WG		1			
016	281007-7	Sujetador		1			
017	681002-1	Arandela de papel		2			
018	643650-4	Tapa del sujetador 6.5-13.5		2	*		
018-1	643650-4	Tapa del sujetador 6.5-13.5	O	2			
019C_	181047-4	Escobilla de carbón CB-154 (2 piezas)		1	*		
019C1	194986-9	Conjunto de escobilla de carbón	<	1	*		
019C2	181047-4	Escobilla de carbón CB-154 (2 piezas)	O	1			
020-1	156523-7	Cuadro principal completo		1	*		
020-2	150893-6	Cuadro principal completo	S	1	*		
C10	643653-8	Portaescobillas 6.5X13.5		2	*		
C20	913206-0	Tornillo fijo hueco hexagonal (punta biselada) M5X8		2	*		
C30	816336-5	Etiqueta de la escala		1	*		
020-2		INC. 43,61			*		
020-3	141R66-0	Cuadro principal completo	O	1			
C10	643653-8	Portaescobillas 6.5X13.5		2			
C20	913206-0	Tornillo fijo hueco hexagonal (punta biselada) M5X8		2			
C30	816336-5	Etiqueta de la escala		1			
020-3		INC. 43,61					
021	911206-4	Tornillo de cabeza aplanada M5X 10 W		2			
022	284040-8	Cubierta trasera		1	*		
022-1	284068-6	Cubierta trasera	O	1			
023	911166-0	Tornillo de cabeza aplanada M4X 40 W		1			
024	312886-3	Protector de virutas		1	*		
024-1	316811-6	Protector de virutas	O	1			

025	911206-4	Tornillo de cabeza aplanada M5X 10 W		2			
026	285004-5	Tapa de rodamiento 38		1	*		
026-1	285022-3	Tapa de rodamiento 38	O	1			
027-1	912117-6	Tornillo de cabeza avellanada M 4X12		10			
028	341224-2	Base		1	*		
028-1	344583-3	Base	X	1			
029	251804-5	Tornillo de mariposa M6X13		1			
030	231233-8	Resorte de compresión 24		1			
031	911106-8	Tornillo de cabeza aplanada M4X 8 W		2			
032	341374-3	Placa guía		1			
033	421141-3	Junta de goma		1	*		
033-1	421597-0	Junta de goma	X	1			
034	155204-0	Base delantera completa		1	*		
034-1	150845-7	Base delantera completa	X	1	*		
034-2	141R60-2	Base delantera completa	O	1			
035	152213-0	Soporte completo		1	*		
035		INC. 52			*		
035-1	152518-8	Soporte completo	O	1			
035-1		INC. 52					
036	911241-2	Tornillo de cabeza aplanada M5X 25 W		4			
037	222007-8	Polea en V 6-23L		1			
038	225006-9	Correa Poly V 6-285		1			
039	343293-9	Tapa de la correa		1	*		
039-1	344366-1	Tapa de la correa	O	1			
040	911206-4	Tornillo de cabeza aplanada M5X 10 W		1			
041	911106-8	Tornillo de cabeza aplanada M4X 8 W		1			
042	342489-9	Placa deflectora		1			
043	263002-9	Pasador de goma 4		1			
044A_	523022-8	Montaje de campo 115V		1			
C10	654020-2	Terminal de anillo 36L		2			
C20	654502-4	Empalme no aislado		2			
045-1	911295-9	Tornillo de cabeza aplanada M5X 70 WM		2			
046	211066-7	Rodamiento de balines 6200LLB		1			
047	213051-6	Sello contra polvo 10		1			
048A_	513142-6	Montaje de la armadura 115V		1			
048A_		INC. 46-51					
049	241013-4	Ventilador 80		1			
050	213102-5	Sello contra polvo 12		1			
051	211106-1	Rodamiento de balines 6201LLB		1	*		
051-1	211144-3	Rodamiento de balines 6201LLB	<	1	*		
051-2	211106-1	Rodamiento de balines 6201LLB	O	1			
052	263005-3	Pasador de goma 6		1			
053	222006-0	Polea en V 6-30		1			
054	911121-2	Tornillo de cabeza aplanada M4X 14 W		4	*		
054-1	911116-5	Tornillo de cabeza aplanada M4X 12 W	X	4			

055	157023-0	Carcasa del tambor completa		1	*		
055		INC. 66			*		
055-1	159878-9	Carcasa del tambor completa	O	1			
055-1		INC. 66					
056	211107-9	Rodamiento de balines 6201ZZ		1			
057	341377-7	Arandela 12		1			
058	161056-9	Tambor		1			
059	341376-9	Arandela 10		1			
060	211067-5	Rodamiento de balines 6200ZZ		1			
061	263002-9	Pasador de goma 4		1			
062	342165-5	Placa de ajuste		2			
063	251246-3	Tornillo de cabeza aplanada M4X5		4			
064	345027-6	Placa del tambor		1	*		
064-1	187681-8	Conjunto de la placa del tambor	O	1			
065	251609-3	Perno de cabeza hexagonal con brida M6X17		8			
066	263005-3	Pasador de goma 6		1			
067	181137-3	Juego de mango		1			
067		INC. 5					
068	652014-1	Tornillo de cabeza aplanada M4X8		1			
400	123006-2	Montaje del soporte para afilado		1			
C10	934301-3	Tuerca de mariposa M6		2			
C20	251920-3	Tornillo francés M6X30		2			
405	911218-7	Tornillo de cabeza aplanada M5X14 WR		2			
406	411111-0	Placa del calibrador		1			
407	251212-0	Tornillo de cabeza plana M5X13		2			
408	123009-6	Conjunto del calibrador de cuchilla		1			
408		INC. 405-407					
409	793013-5	Cuchilla para cepillo 155 (2 piezas)		1	*		
409-1	D-70910	HSS PLANER BLADE 155MM	O	1			
410	782209-3	Llave fija 9		1			
412-2	821080-1	Caja de madera		1			
F01	191454-3	Conjunto de regla guía		0			

Por favor declare No. de Partes cuando ordene.

Fecha de Impresión 21/01/2025