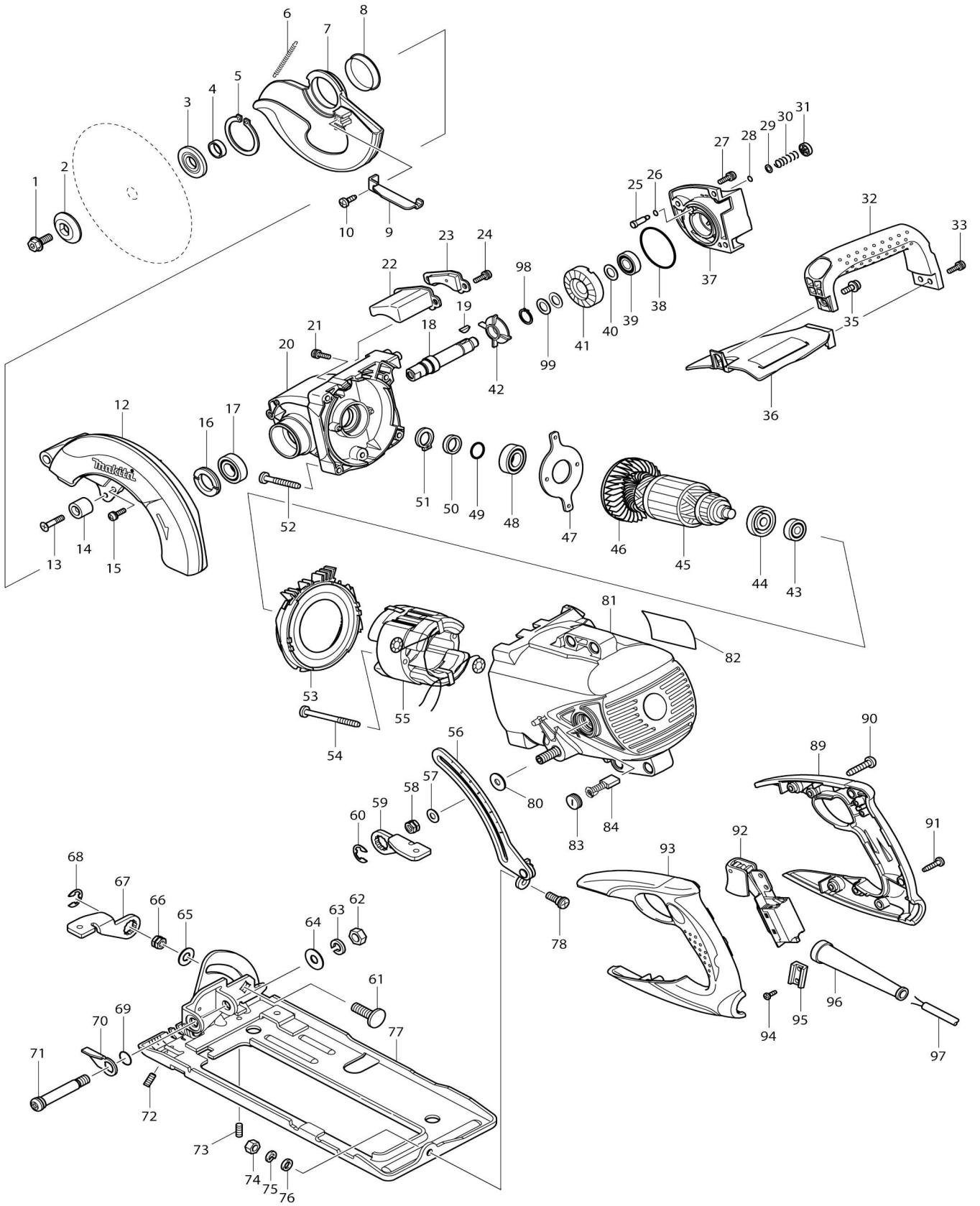


Model No.5477NB SIERRA CIRCULAR



Model No.5477NB SIERRA CIRCULAR

Artículo No.	No. de Partes	Descripción	Intercambialidad	Cantidad	Nuevo/Viejo	Nota 1	Nota 2
001	266400-6	Perno de cabeza hexagonal con brida hueca hexagonal M8X20		1			
002	224275-9	Brida externa 40		1			
003	224268-6	Brida interna 40		1			
004	257279-6	Anillo 17		1			
005	961201-4	Anillo de retención (EXT) S-42		1			
006	231831-8	Resorte de tensión 4		1	*		
006-1	231889-7	Resorte de tensión 5	<	1			
007	318068-5	Protector móvil		1	*		
007-1	319365-2	Protector móvil	<	1			
008	345422-0	Espaciador		1	*		
008-1	346880-3	Espaciador	<	1			
009	346004-1	Placa de la palanca		1			
010	266026-4	Tornillo enroscante con cabezal fijador 4X12		1			
012	318328-5	Caja de la cuchilla		1	*		
012-1	319364-4	Caja de la cuchilla	<	1			
013	251350-8	Tornillo de cabeza avellanada M6X28		1			
014	262553-9	Manguito de goma 6		1			
015	911228-4	Tornillo de cabeza aplanada M5X18 WR		3	*		
015-1	266036-1	Tornillo enroscante con cabezal fijador 5X20	S	3			
016	285809-3	Retén del rodamiento 23-36		1			
017	211251-2	Rodamiento de balines 6003LLB		1			
018	324958-2	Husillo		1			
019	254001-2	Cuña de media luna 4		1			
020	158142-5	Carcasa del engranaje completo		1	*		
C10	213389-9	Sello de aceite 22		1	*		
C20	213306-9	Sello de aceite 20		1	*		
020-1	140706-9	Carcasa del engranaje completo	S	1			
C10	213389-9	Sello de aceite 22		1			
C20	213306-9	Sello de aceite 20		1			
021	911228-4	Tornillo de cabeza aplanada M5X18 WR		2			
022	421970-4	Cámara de descompresión		1			
023	318079-0	Placa		1			
024	911228-4	Tornillo de cabeza aplanada M5X18 WR		2			
025	256501-8	Pasador con resalto y cabeza 6		1			
026	213005-3	Anillo o-ring 5		1			
027	911228-4	Tornillo de cabeza aplanada M5X18 WR		3			
028	213005-3	Anillo o-ring 5		1			
029	253145-5	Arandela plana 6		1			
030	233011-2	Resorte de compresión 8		1			
031	419589-1	Tapón		1			
032	419578-6	Empuñadura		1			
033	911228-4	Tornillo de cabeza aplanada M5X		2			

		18 WR				
035	911323-0	Tornillo de cabeza aplanada M6X 16 WR		1		
036	419572-8	Cubierta		1		
037	318066-9	Caja de rodamiento		1	*	
037-1	319471-3	Caja de rodamiento	<	1		
038	213676-6	Anillo o-ring 53		1		
039	210107-6	Rodamiento de balines 6001ZZ		1		
040	253744-3	Arandela plana 12		1		
041	227504-9	Engranaje hipoide 36		1		
042	240005-0	Ventilador 45		1		
043	210067-2	Rodamiento de balines 6000ZZ		1	*	
043-1	210199-5	Rodamiento de balines 6000ZZ	O	1		
044	681640-9	Arandela de aislamiento		1	*	
044-1	681640-9	Arandela de aislamiento	O	1		
045	510137-0	Montaje de la armadura 115V		1	*	
045		INC. 43,44,46-51			*	
045-1	510137-0	Montaje de la armadura 115V	O	1		
045-1		INC. 43,44,46-51				
046	241905-7	Ventilador 80		1		
047	285727-5	Retén del rodamiento		1		
048	211251-2	Rodamiento de balines 6003LLB		1		
049	213226-7	Anillo o-ring 16		1		
050	257198-6	Anillo 17		1		
051	961077-9	Anillo de retención (EXT) redondo S-17		1		
052	266373-3	Tornillo enroscante con cabezal fijador 5X35		4		
053	419573-6	Placa deflectora		1		
054	266418-7	Tornillo enroscante con cabezal fijador 5X55		2		
055	520066-9	Montaje de campo 115V		1		
C10	654020-2	Terminal de anillo 36L		2		
C20	654502-4	Empalme no aislado		2		
056	163463-2	Guía de profundidad		1	*	
056-1	163463-2	Guía de profundidad	O	1		
057	941201-0	Arandela plana 8		1		
058	264006-4	Tuerca hexagonal M8-13		1		
059	346003-3	Placa de la palanca		1		
060	257953-6	Anillo de empaque de tope (EXT) E-12		1		
061	265965-5	Tornillo francés de cabeza plana M8X24		1		
062	931402-8	Tuerca hexagonal M8		1		
063	942201-3	Arandela de presión 8		1		
064	253731-2	Arandela plana 8		1		
065	941201-0	Arandela plana 8		1		
066	264006-4	Tuerca hexagonal M8-13		1		
067	346003-3	Placa de la palanca		1		
068	257953-6	Anillo de empaque de tope (EXT) E-12		1		
069	213118-0	Anillo o-ring 12		1		
070	345677-7	Placa de tope		1		
071	265163-1	Tornillo media rosca de cabeza p		1		

		lana M8X56				
072	266213-5	Tornillo fijo hueco hexagonal (punta plana) M5X12		1		
073	266213-5	Tornillo fijo hueco hexagonal (punta plana) M5X12		1		
074	931302-2	Tuerca hexagonal M6		1		
075	942151-2	Arandela de presión 6		1	*	
075-1	253428-3	ARANDELA DE MUELLE 6 P/DUR3 68L	O	1		
076	941151-9	Arandela plana 6		1		
077	168493-8	Base		1		
078	265041-5	Tornillo media rosca de cabeza plana M6		1		
080	253022-1	Arandela plana 8		1		
081	158805-3	Carcasa motriz completo		1		
C10	643653-8	Portaescobillas 6.5X13.5		2		
082	865939-2	Placa de características 5477NB		1		
083	643650-4	Tapa del sujetador 6.5-13.5		2	*	
083-1	643650-4	Tapa del sujetador 6.5-13.5	O	2		
084	181047-4	Escobilla de carbón CB-154 (2 piezas)		1	*	
084-1	194986-9	Conjunto de escobilla de carbón	<	1	*	
084-2	181047-4	Escobilla de carbón CB-154 (2 piezas)	O	1		
089	188185-3	Juego de mango		1		
089		INC. 93				
090	266459-3	Tornillo enroscante con cabezal fijador 5X25		4		
091	266326-2	Tornillo enroscante con cabezal fijador 4X18		2		
092	651189-3	Interruptor TG933TN-2		1		
093	188185-3	Juego de mango		1		
093		INC. 89				
094	266427-6	Tornillo enroscante con cabezal fijador 4X12		2		
095	687673-2	Abrazadera para cable		1		
096	682564-2	Protector del cable		1		
097	664476-1	Cable de conexión 14-2-3.0		1		
098	961056-7	Anillo de retención (EXT) S-16		1		
099	232247-0	Resorte de disco cónico 16		2		
A01	D-24826	TCT SAW BLADE 7-1/4"X24T		1	*	
A01-1	D-51138	T.C.T.SAW BLADE 185X15.88X24T		1		
A02	783204-6	Llave hexagonal 6		1		

Por favor declare No. de Partes cuando ordene.

Fecha de Impresión 21/01/2025