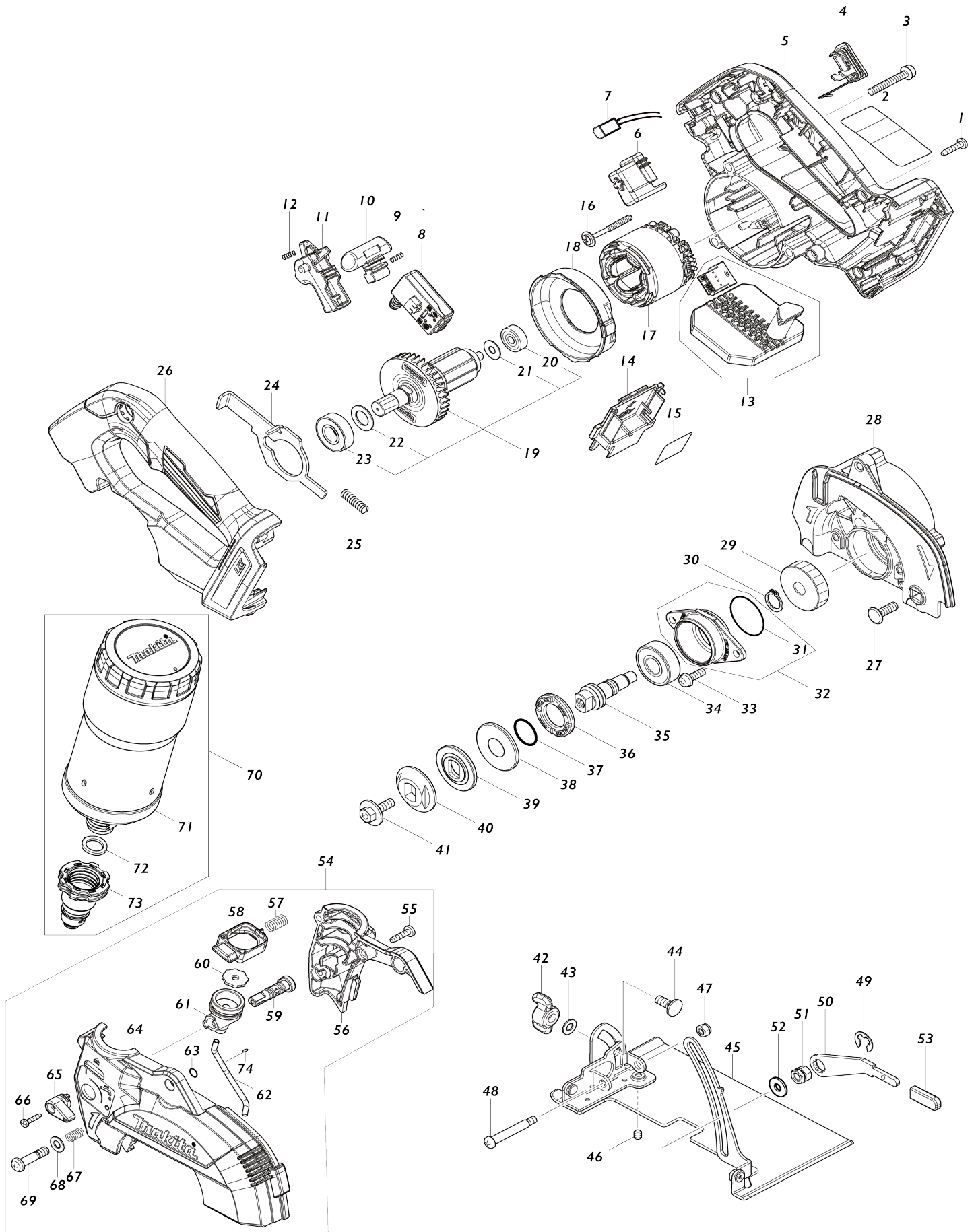


# Model No.DCC501 125MM CORDLESS CUTTER



Model No.DCC501 125MM CORDLESS CUTTER

Artículo No.	No. de Partes	Descripción	Intercambialidad	Cantidad	Nuevo/Viejo	Nota 1	Nota 2
001	266326-2	Tornillo enroscante con cabezal fijador 4X18		6			
002	811A32-6	Placa de características DCC501		1			
003	911258-5	Tornillo de cabeza aplanada M5X35 WR		3			
004	140F99-0	Tapón completo		1			
C11	213A05-9	Anillo o-ring 16		1			
C20	818H07-8	Etiqueta encendido/ apagado		1			
005	140Y20-3	Carcasa motriz completo		1	*		
C10	263005-3	Pasador de goma 6		3	*		
005-1	136652-2	MOTOR HOUSING ASSEMBLY	O	1			
C10	263005-3	Pasador de goma 6		3			
006	459256-6	Sujetador		1			
007	620936-3	Circuito led		1			
008	651083-9	Interruptor C3XA-1PSPM		1			
009	231433-0	Resorte de compresión 4		1			
010	459264-7	Botón de desbloqueo		1			
011	458594-3	Palanca interruptora		1			
012	231433-0	Resorte de compresión 4		1			
013	620E44-0	Controlador		1	*		
013-1	620L79-3	Controlador	S	1			
014	643874-2	Terminal		1			
015	811A34-2	Etiqueta de numero de serie DC C501		1			
016	265679-6	Tornillo de enrosque 4X40		2			
017	629A39-6	Estator		1	*		
017-1	629B61-9	Estator	S	1			
018	413291-8	Placa deflectora		1			
019	519665-2	Montaje del rotor		1			
019		INC. 20-23					
020	210022-4	Rodamiento de balines 626DDW		1			
021	253332-6	Arandela delgada 6		1			
022	253744-3	Arandela plana 12		1			
023	211131-2	Rodamiento de balines 6001DDW		1			
024	347785-0	Bloqueo del eje		1			
025	232667-8	Resorte de compresión 6		1			
026	140Y24-5	Cubierta de la empuñadura completa		1	*		
C10	263005-3	Pasador de goma 6		2	*		
026-1	136660-3	HANDLE COVER ASSEMBLY	O	1			
C10	263005-3	Pasador de goma 6		2			
027	251586-9	Tornillo francés de cabeza plana M6X18		1			
028	140Y21-1	Carcasa del engranaje completo		1			
C10	213430-8	Anillo o-ring 28		1			
029	227855-0	Engranaje helicoidal 45		1			
030	961052-5	Anillo de retención (EXT) S-12		1			
031	213444-7	Anillo o-ring 30		1			

032	135948-8	Montaje de la caja de rodamiento	1			
032		INC. 31				
033	911223-4	Tornillo de cabeza aplanada M5X16 WR	2			
034	211129-9	Rodamiento de balines 6201DDW	1			
035	325603-2	Husillo	1			
036	285858-0	Retén del rodamiento 19-33	1			
037	213279-6	Anillo o-ring 18	1			
038	253397-8	Arandela cóncava 15	1			
039	224423-0	Brida interna 36	1			
040	224424-8	Brida externa 36	1			
041	266510-9	Perno de cabeza hexagonal con brida hueca hexagonal M6X18	1			
042	252649-4	Tuerca de aletas M6	1			
043	941151-9	Arandela plana 6	1			
044	265939-6	Tornillo francés de cabeza plana M6X14	1			
045	162951-6	Base	1			
046	266264-8	Tornillo fijo hueco hexagonal (punta plana) M5X6	1			
047	252103-8	Contratuercas hexagonales M5-8	1			
048	266515-9	Tornillo con reborde de cabeza aplanada M5X41	1			
049	257982-9	Anillo de empaque de tope (EXT) E-8	1			
050	347399-5	Placa de la palanca	1			
051	264103-6	Tuerca hexagonal M6	1			
052	253111-2	Arandela plana 6	1			
053	286036-5	Tapón	1			
054	127748-0	Montaje de cubierta de suministro de agua A	1			
054		INC. 55-69,74				
055	266034-5	Tornillo enroscante con cabezal fijador 4X16	3			
056	413293-4	Cubierta de suministro de agua R	1			
057	232669-4	Resorte de compresión 7	1			
058	413299-2	Botón	1			
059	413297-6	Grifo	1			
060	261166-3	Arandela de goma 5	1			
061	413298-4	Base de gallo	1			
062	327746-6	Boquilla	1			
063	213005-3	Anillo o-ring 5	1			
064	312A80-3	Cubierta de suministro de agua L	1			
065	413300-3	Palanca 16	1			
066	266404-8	Tornillo enroscante con cabezal fijador 3X14	1			
067	233267-7	Resorte de compresión 7	1			
068	941151-9	Arandela plana 6	1			
069	265658-4	Tornillo de cabeza aplanada M6X26	1			
070-1	122B73-6	Montaje del tanque de suministro de agua	1			

070-1		INC. 71-73				
071	140Y25-3	Tanque de suministro de agua completo		1		
C10	213605-9	Anillo o-ring 50		1		
C20	453557-4	Tapón B		1		
072-1	261173-6	Arandela de goma 12		1		
073	140Y22-9	Tapón completo		1		
C10	213011-8	Anillo o-ring 7		1		
C20	213017-6	Anillo o-ring 6		1		
C30	232668-6	Resorte de compresión 8		1		
C40	413296-8	Pasador 8		1		
074	213022-3	Anillo o-ring 3		1		
075	620K37-3	Controlador B	S	1		
076	652119-7	Tornillo de cabeza aplanada M2X 6	S	6		
A01	783217-7	Llave hexagonal 5		1		
A04	140Y23-7	Manguera de suministro de agua completa A		1		
A12	B-16748	DIAMOND WHEEL 125MMX20MM		1		
B01	191X01-4	Conjunto de cubierta de suministro de agua A		1		
B01		INC. 54,70,A04				
F01	199140-0	Conjunto de riel de guía 1000		1		
F02	191N83-6	Conjunto de cubierta contra el polvo		1		
F03	196943-3	Conjunto de la tapa de base		1		
F04	198673-2	Conjunto del adaptador de riel de guía		1		
F05	199141-8	Conjunto de riel de guía 1500		1		
F06	194368-5	Conjunto de riel de guía 1400		1		
F07	194925-9	Conjunto de riel de guía 1900		1		
F08	194367-7	Conjunto de riel de guía 3000		1		
F09	194416-0	Conjunto de láminas 10000		1		
F10	194417-8	Conjunto de láminas de goma 10000		1		
F11	194418-6	Conjunto de hoja de posición 1400		1		
F12	194910-2	Conjunto de hoja de posición 1900		1		

Por favor declare No. de Partes cuando ordene.

Fecha de Impresión 21/01/2025