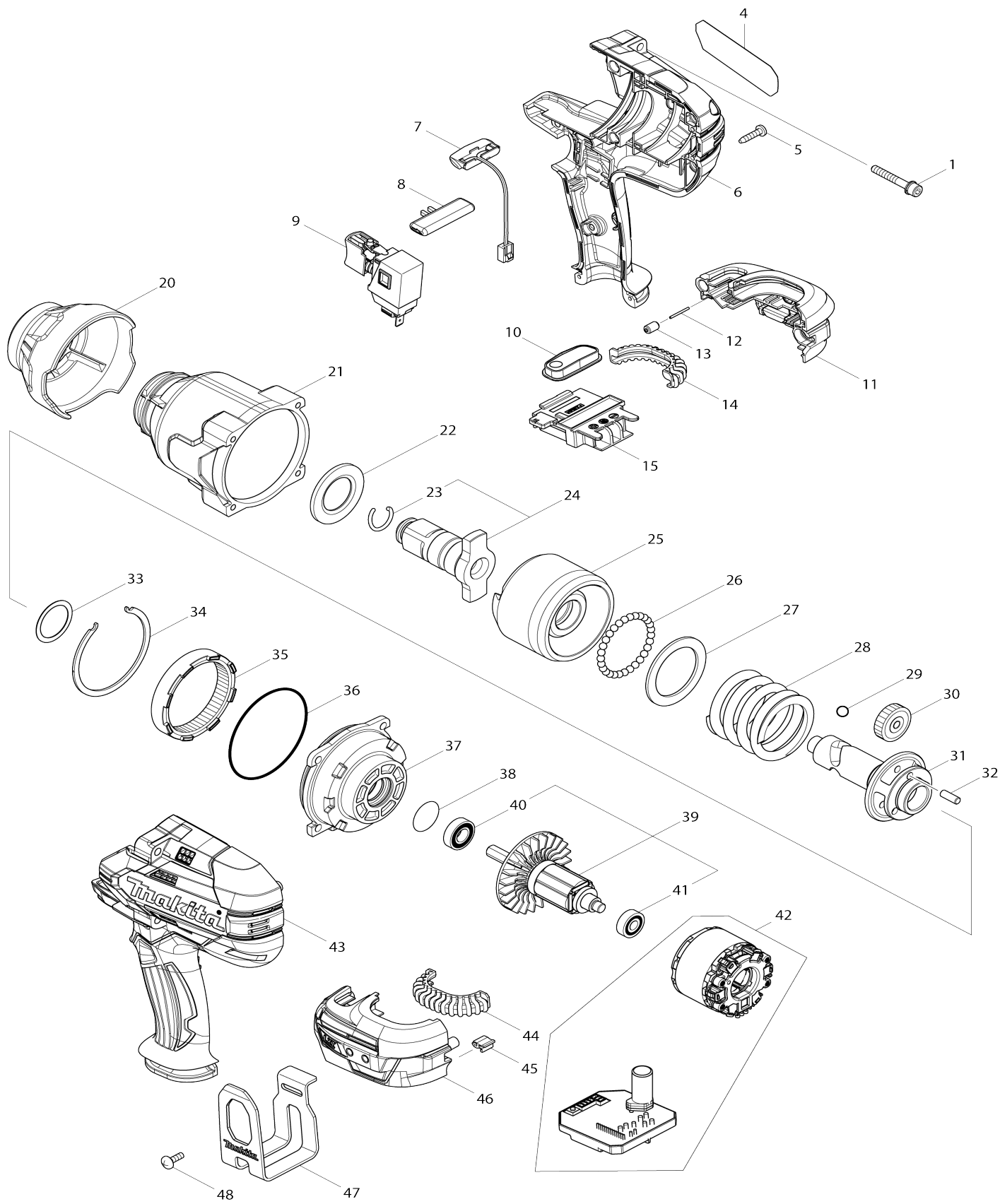


Model No.DTW1001 CORDLESS IMPACT WRENCH



Model No.DTW1001 CORDLESS IMPACT WRENCH

Artículo No.	No. de Partes	Descripción	Intercambialidad	Cantidad	Nuevo/Viejo	Nota 1	Nota 2
001	251476-6	Perno de cabeza hueca hexagonal M5X35 WR		4	*		
001-1	265D13-4	Perno de cabeza hueca hexagonal M5X35 WRM	<	4			
004	851K74-8	Placa de características DTW1001		1	*		
004-1	857K63-1	Placa de características DTW1001	S	1			
005	266326-2	Tornillo enroscante con cabezal fijador 4X18		9	*		
005-1	265A48-7	Tornillo de enrosque 4X18	O	9	*		
005-2	266326-2	Tornillo enroscante con cabezal fijador 4X18	O	9			
006	183C08-8	Conjunto del carcasa		1	*		
006		INC. 43			*		
006-1	183H36-3	Conjunto del carcasa	O	1	*		
006-1		INC. 43			*		
006-2	1830A6-1	HOUSING SET	<	1			
006-2		INC. 43					
007	620351-1	Circuito led		1			
008	456268-0	Palanca de cambio f/r		1			
009	143416-7	Interruptor completo		1			
010	143417-5	Placa del interruptor completa		1			
011	183C12-7	Conjunto del carcasa de la batería		1			
C10	263005-3	Pasador de goma 6		2			
011		INC. 46					
012	268284-8	Pasador 1.5		1			
013	263036-2	Pasador de goma 5		1			
014	424773-5	Goma de cojín		1	*		
014-1	422A56-3	Goma de cojín	<	1			
015	643899-6	Terminal		1			
020	424775-1	Tope		1	*		
020-1	424978-7	Tope	<	1			
021	143411-7	Caja del martillo completo		1	*		
021-1	144473-8	Caja del martillo completo	S	1			
022	346948-5	Arandela 25		1			
023	231920-9	Anillo resorte 16		1	*		
023-1	232334-5	Anillo resorte 16	<	1			
024	135716-9	Montaje del yunque "E"		1	*		
024		INC. 23			*		
024-1	135803-4	Montaje del yunque "E"	<	1			
024-1		INC. 23					
025	326612-4	Martillo		1			
026	216002-8	Bola de acero 4.8		29			
027	267493-6	Arandela plana 38		1			
028	234383-8	Resorte de compresión 38		1			
029	216009-4	Bola de acero 7.1		2			
030	227391-6	Engranaje recto 24		3	*		

030-1	226879-3	Engranaje recto 24	<	3	*		
030-2	226880-8	Engranaje recto 24	O	3			
031	326611-6	Husillo		1			
032	268079-9	Pasador 5		3			
033	267494-4	Arandela plana 25		1	*		
033-1	267127-1	Arandela plana 26	O	1			
034	346947-7	Retén		1			
035	227392-4	Engranaje recto interno 54		1			
036	213720-9	Anillo o-ring 67		1			
037	135718-5	Conjunto de la caja del engranaje interno		1			
037		INC. 36,38					
038	213961-7	Anillo o-ring 22		1			
039	519384-0	Montaje del rotor		1	*		
039		INC. 40,41			*		
039-1	519524-0	Montaje del rotor	O	1	*		
039-1		INC. 40,41			*		
039-2	519592-3	Montaje del rotor	O	1			
039-2		INC. 40,41					
040	210069-8	Rodamiento de balines 6900DD W		1			
041	211022-7	Rodamiento de balines 607ZZ		1			
042	629170-2	Estator completo		1	*		
042-1	629330-6	Estator completo	<	1	*		
042-2	629B59-6	Estator	S	1			
043	183C08-8	Conjunto del carcasa		1	*		
043		INC. 6			*		
043-1	183H36-3	Conjunto del carcasa	O	1	*		
043-1		INC. 6			*		
043-2	1830A6-1	HOUSING SET	<	1			
043-2		INC. 6					
044	424773-5	Goma de cojín		1	*		
044-1	422A56-3	Goma de cojín	<	1			
045	424517-3	Cojín		1			
046	183C12-7	Conjunto del carcasa de la batería		1			
C10	263005-3	Pasador de goma 6		2			
046		INC. 11					
047	346949-3	Gancho		1			
048	251314-2	Tornillo de cabeza segmentada M4X12		2			
049	857K64-9	Etiqueta de numero de serie DT W1001	S	1			
050	620K29-2	Controlador	S	1	*		
050-1	620N12-7	Controlador	O	1			
051	652119-7	Tornillo de cabeza aplanada M2X 6	S	6			
A01	***DC18RC	DC18RC FAST CHARGER		1			
A02	196401-9	Conjunto de la batería BL1840		2	*		
A02	194205-3	Conjunto de la batería BL1830		2	*		
A02	196675-2	Conjunto de la batería BL1850		2	*		
A02-1	197268-8	Conjunto de la batería BL1840B	<	2			
A02-1	197601-4	Conjunto de la batería BL1830B	<	2			

A02-1	197283-2	Conjunto de la batería BL1850B	<	2			
A03	450128-8	Tapa de batería		1			
A04	821551-8	Estuche apilable (tipo 3)		1			
C10	453974-8	Pestillo		4			
A05	837645-9	Bandeja interna		1			
A06	808B95-7	Etiqueta de indicación DTW1001 RMJ		1	*		
A06	808B97-3	Etiqueta de indicación DTW1001 RFJ		1	*		
A06	808B99-9	Etiqueta de indicación DTW1001 RTJ		1	*		
A06-1	817B44-3	Etiqueta de indicación DTW1001 RMJ	O	1			
A06-1	817B45-1	Etiqueta de indicación DTW1001 RFJ	O	1			
A06-1	817B46-9	Etiqueta de indicación DTW1001 RTJ	O	1			
A07	808B96-5	Etiqueta del maletín de plástico DTW1001RMJ		2	*		
A07	808B98-1	Etiqueta del maletín de plástico DTW1001RFJ		2	*		
A07	808C00-0	Etiqueta del maletín de plástico DTW1001RTJ		2	*		
A07-1	817B11-8	Etiqueta del maletín de plástico DTW1001RMJ	O	2			
A07-1	817B13-4	Etiqueta del maletín de plástico DTW1001RFJ	O	2			
A07-1	817B15-0	Etiqueta del maletín de plástico DTW1001RTJ	O	2			
F07-1	137103-8	SOCKET 32-57 ASS'Y		1			
C10	256A52-7	PIN 4		1			
C20	422B11-1	RUBBER RING 35		1			
F25-1	197601-4	Conjunto de la batería BL1830B	<	1			
F26-1	197607-2	Conjunto de la batería BL1830B (2 piezas)	<	1			
F27-1	197609-8	Conjunto de la batería BL1830B (10 piezas)	<	1			
F40	191G67-2	Conjunto de la empuñadura de extensión		1			

Por favor declare No. de Partes cuando ordene.

Fecha de Impresión 22/01/2025