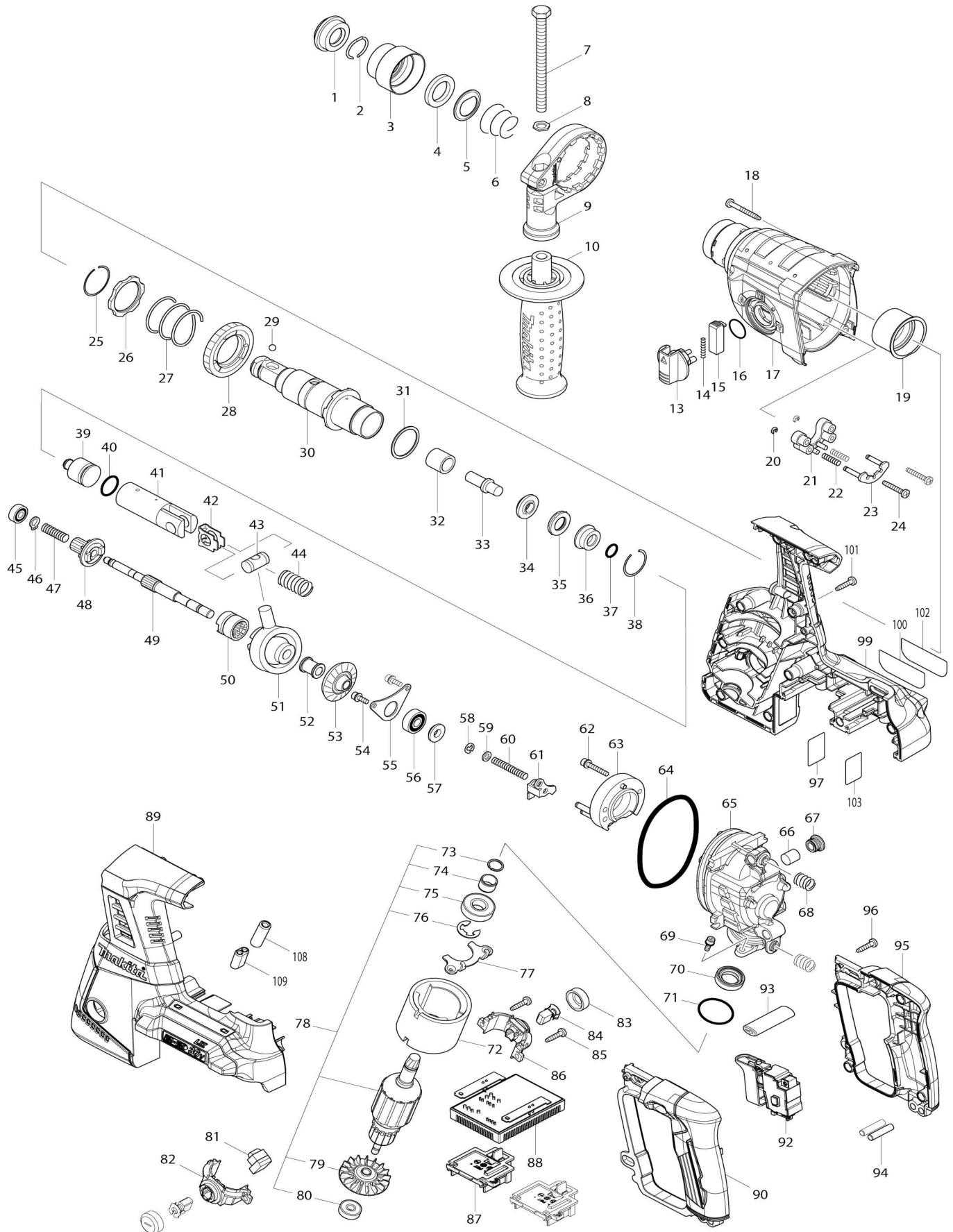


Model No.DHR263 MARTILLO ROTATIVO COMBINADO INALAMBRICO 26MM



Model No.DHR263 MARTILLO ROTATIVO COMBINADO INALAMBRICO 26MM

Artículo No.	No. de Partes	Descripción	Intercambialidad	Cantidad	Nuevo/Viejo	Nota 1	Nota 2
001	286263-4	Tapón 35		1			
002	233940-9	Anillo resorte 19		1			
003	417629-9	Cubierta de mandril		1			
004	257241-1	Anillo 21		1			
005	345187-4	Arandela de guía		1			
006	233916-6	Resorte de compresión cónico 21-29		1			
007	921923-8	Perno de cabeza hexagonal M8X120		1			
008	345280-4	Arandela hexagonal		1			
009	417630-4	Base de la empuñadura		1			
010	158057-6	Empuñadura completa 36		1			
013	450980-4	Palanca de cambio		1			
014	233279-0	Resorte de compresión 4		1			
015	453706-3	Botón de bloqueo		1			
016	213278-8	Anillo o-ring 17		1			
017	158945-7	Carcasa del engranaje completo		1			
C10	213345-9	Sello de aceite 25		1			
018	266560-4	Tornillo enroscante con cabezal fijador 4X40		4			
019	153290-5	Rodamiento de agujas completo		1			
020	961017-7	Anillo de tope (EXT) E-3		2			
021	417796-0	Base de guía		1			
022	233344-5	Resorte de compresión 4		2			
023	163430-7	Placa de bloqueo completa		1			
024	266374-1	Tornillo enroscante con cabezal fijador 4X25		2			
025	233929-7	Anillo resorte 29		1			
026	267460-1	Arandela 31		1			
027	233401-9	Resorte de compresión 32		1			
028	227109-5	Engranaje recto 51		1			
029	216022-2	Bola de acero 7.0		1			
030	158574-6	Sujetador de la herramienta completo		1			
031	267229-3	Arandela plana 28		1			
032	331769-8	Manguito 9		1			
033	324669-9	Batidor		1			
034	324402-9	Anillo 10		1			
035	421955-0	Anillo de cojín 13		1			
036	324216-6	Caja de anillo o-ring		1			
037	213073-6	Anillo o-ring 9		1			
038	233917-4	Anillo resorte 28		1			
039	326404-1	Golpeador		1			
040	213227-5	Anillo o-ring 16		1			
041	318132-2	Cilindro del pistón		1			
042	346036-8	Placa guía		1			
043	324215-8	Junta del pistón		1			
044	234098-7	Resorte de compresión 14		1			
045	211012-0	Rodamiento de balines 606ZZ		1			

046	961003-8	Anillo de retención (EXT) S-7		1		
047	233343-7	Resorte de compresión 7		1		
048	227179-4	Engranaje recto 10		1		
049	325976-3	Árbol de levas		1		
050	331992-5	Leva de embrague		1		
051	219014-0	Rodamiento inclinado 10		1	*	
051-1	219021-3	Rodamiento inclinado 10	O	1		
052	325640-6	Manguito 9		1		
053	227549-7	Engranaje espiral 26		1		
054	266273-7	Perno de cabeza hueca hexagon al M4X12		2		
055	346038-4	Retén del rodamiento B		1		
056	211032-4	Rodamiento de balines 608ZZ		1		
057	324212-4	Anillo 8		1		
058	961011-9	Anillo de tope (EXT) E-4		1		
059	941102-2	Arandela plana 5		1		
060	233342-9	Resorte de compresión 6		1		
061	345220-2	Placa de cambio		1		
062	922148-7	Perno de cabeza hueca hexagon al M4X25 WR		2		
063	158944-9	Soporte interior completo		1		
064	213728-3	Anillo o-ring 68		1		
065	318392-6	Carcasa interior		1		
066	443143-9	Filtro		1		
067	424185-2	Tapón		1		
068	234097-9	Resorte de compresión 10		2		
069	266273-7	Perno de cabeza hueca hexagon al M4X12		2		
070	213231-4	Sello de aceite 15		1		
071	213437-4	Anillo o-ring 28		1		
072	632828-4	Bobina magnética		1		
073	961082-6	Anillo de retención (EXT) WR-12		1		
074	331596-3	Manguito 12		1		
075	211131-2	Rodamiento de balines 6001DD W		1		
076	961016-9	Anillo de tope (EXT) E-10		1		
077	346037-6	Retén del rodamiento A		1		
078	519235-7	Montaje de la armadura 36V		1		
078		INC. 73-76,79,80				
079	240037-7	Ventilador 44		1		
080	210022-4	Rodamiento de balines 626DDW		1		
081	620281-6	Circuito de iluminación		1		
082	644507-2	Portaescobillas		1		
083	643829-7	Tapa del sujetador		2		
084	195023-2	Conjunto de escobilla de carbón		1		
085	266326-2	Tornillo enroscante con cabezal fijador 4X18		2		
086	644508-0	Portaescobillas		1		
087	644808-8	Terminal		2		
088	620280-8	Controlador		1		
089	187833-1	Conjunto del carcasa		1		
C10	263005-3	Pasador de goma 6		8		
C20	263025-7	Pasador de goma 4		4		

C30	346783-1	Placa		4		
C40	803F15-0	Etiqueta de indicación		1		
089		INC. 99				
090	187771-7	Juego de mango		1		
090		INC. 95				
092	650721-0	Interruptor		1		
093	454980-6	Palanca de cambio f/r		1		
094	256261-2	Pasador 6		2		
095	187771-7	Juego de mango		1		
095		INC. 90				
096	266326-2	Tornillo enroscante con cabezal fijador 4X18		4		
097	815K28-9	Etiqueta de numero de serie DH R263		1		
099	187833-1	Conjunto del carcasa		1		
C10	263005-3	Pasador de goma 6		8		
C20	263025-7	Pasador de goma 4		4		
C30	346783-1	Placa		4		
C40	803F15-0	Etiqueta de indicación		1		
099		INC. 89				
100	815K11-6	Placa de características DHR263		1		
101	266326-2	Tornillo enroscante con cabezal fijador 4X18		10		
102	803F14-2	Etiqueta transparente		1	*	
103	893072-0	Etiqueta transparente		1	*	
A01	194683-7	Conjunto de recipiente para grasa		1		
A02	324219-0	Tope de profundidad		1		
A03	443122-7	Paño de limpieza		1	*	
A04	***DC18RD	DC18RD TWO PORT FAST CHARGER		1		
A05	197268-8	Conjunto de la batería BL1840B		2	*	
A05-1	197268-8	Conjunto de la batería BL1840B	O	2		
A06	821552-6	Estuche apilable (tipo 4)		1		
C10	453974-8	Pestillo		4		
A07	838257-1	Bandeja interna		1		
A08	808C65-2	Etiqueta de indicación DHR263PM2J		1		
A09	808C66-0	Etiqueta del maletín de plástico DHR263PM2J		2		
B01	195189-8	Paquete de servicio para martillo		1		
C10	195127-0	Conjunto del aceite lubricante		2		
B01		INC. 1,29,35,37,38,40,84				
F05	192349-3	Conjunto de la junta 25		1		
F35-2	197601-4	Conjunto de la batería BL1830B	<	1		
F36-2	197607-2	Conjunto de la batería BL1830B ( 2 piezas)	<	1		
F37-2	197609-8	Conjunto de la batería BL1830B ( 10 piezas)	<	1		
G12	1914X3-8	DUST EXTRACTION PAD SET		1		

Por favor declare No. de Partes cuando ordene.

Fecha de Impresión 22/01/2025