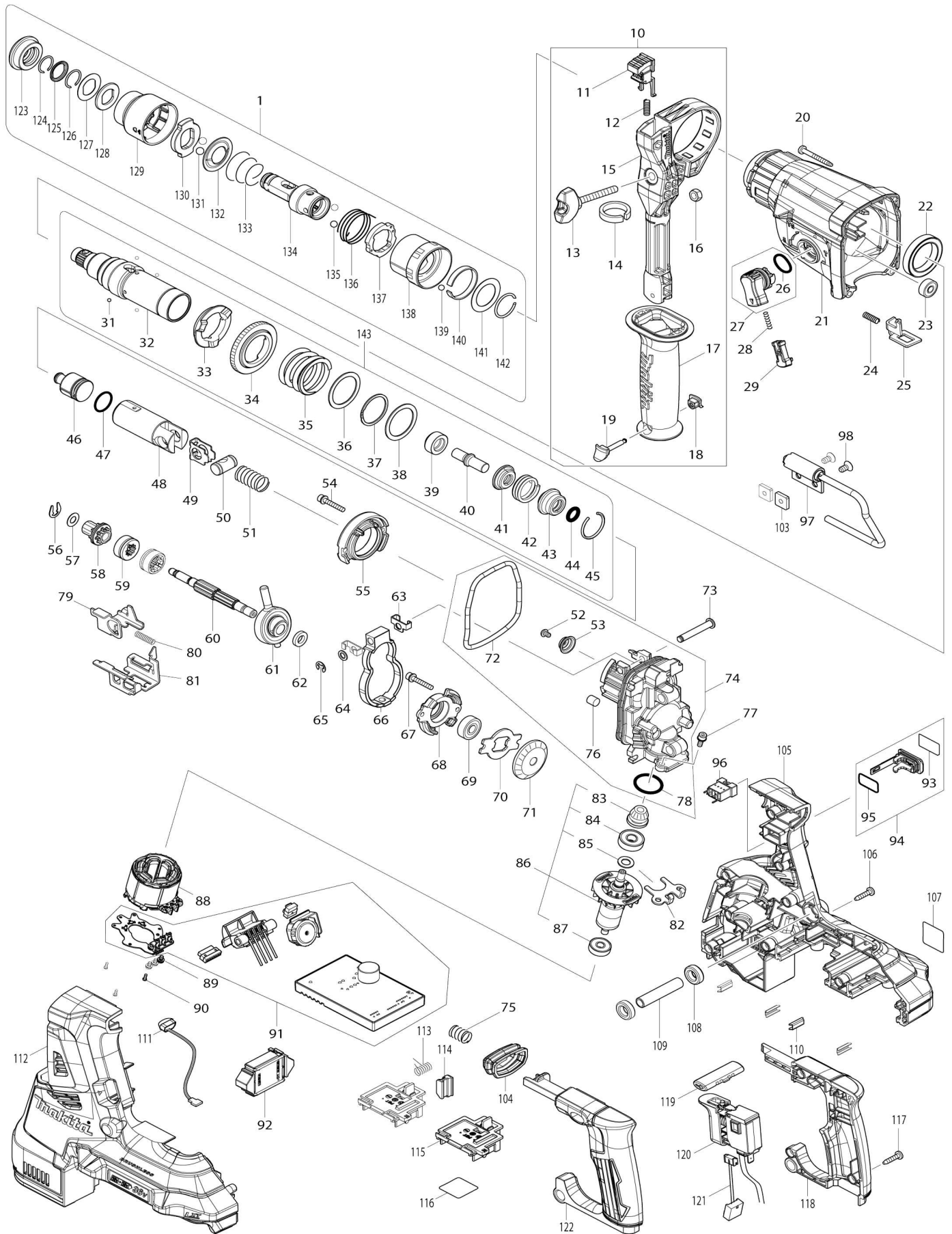


Model No.DHR283 28MM CRDLS COMBINATION HAMMER



Model No.DHR283 28MM CRDLS COMBINATION HAMMER

Artículo No.	No. de Partes	Descripción	Intercambialidad	Cantidad	Nuevo/Viejo	Nota 1	Nota 2
001	199134-5	Conjunto de sujetador de la herramienta		1	*		
001		INC. 123-142			*		
001-1	199138-7	Conjunto de sujetador de la herramienta	O	1			
001-1		INC. 123-142					
010	126882-3	Montaje de empuñadura		1			
010		INC. 11-19					
011	144959-2	Botón de bloqueo completo		1			
012	233360-7	Resorte de compresión 4		1			
013	265625-9	Tornillo de mariposa M6X50		1			
014	422258-5	Lámina de esponja		1			
015	458355-1	Base de mango lateral		1			
016	931302-2	Tuerca hexagonal M6		1			
017	458357-7	Empuñadura 36		1			
018	422255-1	Tapón		1			
019	161838-9	Pasador de sujeción		1			
020	266351-3	Tornillo enroscante con cabezal fijador 4X35		4			
021	144965-7	Carcasa del engranaje completo		1			
C10	213345-9	Sello de aceite 25		1			
C20	331890-3	Funda cilíndrica		1			
022	211294-4	Rodamiento de balines 6806LLU		1			
023	211012-0	Rodamiento de balines 606ZZ		1			
024	233360-7	Resorte de compresión 4		1			
025	347228-2	Placa de bloqueo		1			
026	213278-8	Anillo o-ring 17		1			
027	135961-6	Montaje de palanca de cambio		1			
027		INC. 26					
028	234264-6	Resorte de compresión 3		1			
029	457709-9	Botón de bloqueo		1			
031	216019-1	Bola de acero 3		4			
032	144966-5	Guía del sujetador de la herramienta completa		1			
C10	213344-1	Sello de aceite 9		1			
033	332139-4	Brida de transmisión		1			
034	227360-7	Engranaje recto 51		1			
035	234148-8	Resorte de compresión 31		1			
036	267153-0	Arandela plana 30		1			
037	257932-4	Arandela de bloqueo contra giro 30		1			
038	267153-0	Arandela plana 30		1			
039	325783-4	Manguito 9B		1			
040	325791-5	Batidor B		1			
041	325792-3	Arandela 10		1			
042	234149-6	Resorte de compresión 20		1			
043	325793-1	Caja de anillo o-ring B		1			
044	213073-6	Anillo o-ring 9		1			
045	233979-2	Anillo resorte 28		1			

046	325784-2	Golpeador		1		
047	213258-4	Anillo o-ring 17.5		1		
048	327079-9	Cilindro del pistón		1		
049	346036-8	Placa guía		1		
050	324215-8	Junta del pistón		1		
051	232449-8	Resorte de compresión 14		1		
052	265627-5	Perno de cabeza de botón hueco hexagonal M4X6		1		
053	347344-0	Guía del resorte		1		
054	922148-7	Perno de cabeza hueca hexagonal M4X25 WR		2		
055	144960-7	Soporte interior completo		1		
056	257336-0	Anillo de tope (EXT) U-6		1		
057	253186-1	Arandela plana 7		1		
058	226170-9	Engranaje recto 10		1		
059	332125-5	Leva de embrague		2	*	
059-1	310678-4	Leva de embrague	O	2		
060	327078-1	Árbol de levas		1		
061	219030-2	Rodamiento inclinado 10		1		
062	257321-3	Anillo 8		1		
063	346538-4	Guía del sujetador de peso		2		
064	253077-6	Arandela plana 6		1		
065	961018-5	Anillo de tope (EXT) E-5		1		
066	310869-7	Contrapeso		1		
067	922148-7	Perno de cabeza hueca hexagonal M4X25 WR		2		
068	319674-9	Caja de rodamiento		1		
069	211032-4	Rodamiento de balines 608ZZ		1		
070	347343-2	Retén del rodamiento B		1		
071	221599-4	Engranaje espiral 32		1		
072	213850-6	Anillo o-ring 74		1		
073	256536-9	Pasador con resalto y cabeza 6		1		
074	135962-4	Conjunto de la carcasa interna		1		
074		INC. 52,53,72,76,78				
075	232436-7	Resorte de compresión 10		1		
076	443153-6	Filtro		1		
077	922118-6	Perno de cabeza hueca hexagonal M4X12 WR		2		
078	213008-7	Anillo o-ring 22.4		1		
079	347230-5	Placa de cambio B		1		
080	234343-0	Resorte de compresión 5		1		
081	347229-0	Placa de cambio A		1		
082	346536-8	Retén del rodamiento A		1		
083	144964-9	Engranaje cónico en espiral completo 11		1		
084	210024-0	Rodamiento de balines 608 LLU		1		
085	253835-0	Arandela plana 8		1		
086	519513-5	Montaje del rotor		1	*	
086		INC. 83-85,87			*	
086-1	619841-9	Rotor	O	1		
086-1		INC. 83-85,87				
087	210022-4	Rodamiento de balines 626DDW		1		
088	629340-3	Estator		1		

089	652069-6	Tornillo de cabeza plana M3X6		3		
090	266490-9	Tornillo enroscante de cabeza ap lanada 2X6		3		
091	620814-7	Controlador		1		
092	620816-3	Circuito de acelerómetro		1	*	
092-1	620816-3	Circuito de acelerómetro	S	1		
093-1	818H48-4	Etiqueta encendido/ apagado		1		
094-2	140G30-2	Tapón completo		1		
094-2		INC. 93,95				
095-1	213218-6	Anillo o-ring 16		1	*	
095-2	213A05-9	Anillo o-ring 16	O	1		
096	632L87-2	Unidad de conector		1		
097	135963-2	Montaje de gancho		1		
098	912207-5	Tornillo de cabeza avellanada M 5X10		2		
103	264002-2	Tuerca cuadrada M5		2		
104	422257-7	Fuelle		1		
105-1	183K53-1	Conjunto del carcasa		1		
C10	263005-3	Pasador de goma 6		8		
105-1		INC. 112				
106	266326-2	Tornillo enroscante con cabezal f ijador 4X18		9		
107	854J52-1	Placa de características DHR283		1		
108	422256-9	Anillo de goma 10		2		
109	257438-2	Manguito 10		1		
110	346783-1	Placa		4		
111	620549-0	Circuito led		1		
112-1	183K53-1	Conjunto del carcasa		1		
C10	263005-3	Pasador de goma 6		8		
112-1		INC. 105				
113	233598-4	Resorte de torsión 6		1		
114	313226-8	Abridor		1		
115	644809-6	Terminal		2		
116	854J58-9	Etiqueta de numero de serie DH R283		1		
117	266326-2	Tornillo enroscante con cabezal f ijador 4X18		4		
118	183J29-2	Juego de mango		1		
118		INC. 122				
119	453124-5	Palanca de cambio f/r		1		
120	651366-7	Interruptor C3JW-6B-24		1		
121	632L95-3	Unidad principal		1		
122	183J29-2	Juego de mango		1		
122		INC. 118				
123	286288-8	Tapón 35		1		
124	233989-9	Anillo resorte 14		1		
125	346221-3	Arandela 16		1		
126	233992-0	Anillo resorte 15		1		
127	267437-6	Arandela plana 17		1		
128	424364-2	Arandela de goma 16		1		
129	458358-5	Cubierta de mandril		1		
130	327081-2	Tapón		1		
131	216022-2	Bola de acero 7.0		2		

132	346177-0	Arandela de guía		1		
133	233916-6	Resorte de compresión cónico 21-29		1		
134	327080-4	Sujetador de la herramienta		1		
135	216013-3	Bola de acero 6		2		
136	231669-1	Resorte de torsión 31		1		
137	345334-7	Anillo de cambio		1		
138	418218-3	Tapa de cambio		1		
139	216018-3	Bola de acero 5.0		1		
140	345335-5	Resorte de hoja		1		
141	267270-6	Arandela plana 24		1		
142	233924-7	Anillo resorte 21		1		
143	135965-8	Montaje del sujetador de la herramienta		1		
143		INC. 31-45				
A01	199135-3	Conjunto de mandril de taladro		1	*	
A01-1	199139-5	Conjunto de mandril de taladro	O	1		
A02	194683-7	Conjunto de recipiente para grasa		1		
A03	198901-5	Conjunto de la unidad inalámbrica		1	*	
A03-1	198901-5	Conjunto de la unidad inalámbrica	<	1	*	
A03-2	198901-5	Conjunto de la unidad inalámbrica	<	1	*	
A03-3	198901-5	Conjunto de la unidad inalámbrica	<	1		
A04	331886-4	Tope de profundidad		1		
A05	443122-7	Paño de limpieza		1	*	
A06	195179-1	Juego contenedor de polvo		1		
A09	***DC18RD	DC18RD TWO PORT FAST CHARGER		1		
A10	197283-2	Conjunto de la batería BL1850B		2		
A11	839559-8	Bandeja interna		1		
A12	821552-6	Estuche apilable (tipo 4)		1		
C10	453974-8	Pestillo		4		
A13	817L72-8	Etiqueta de indicación DHR283T2JU		1		
A14	817L69-7	Etiqueta del maletín de plástico DHR283T2JU		2		
B01	195833-7	Paquete de servicio para martillo		1		
C10	195127-0	Conjunto del aceite lubricante		2		
B01		INC. 44,45,47,123,124,126,128,				
B01		INC. 131				
E01	818S15-5	Etiqueta transparente		1	*	
F14-1	199557-7	Conjunto del filtro	<	1		
F49-2	198901-5	Conjunto de la unidad inalámbrica	<	1	*	
F49-3	198901-5	Conjunto de la unidad inalámbrica	<	1		
F50	199558-5	Conjunto del sistema de recolección de polvo DX09		1		
G12	1914X3-8	DUST EXTRACTION PAD SET		1		

Por favor declare No. de Partes cuando ordene.

Fecha de Impresión 22/01/2025