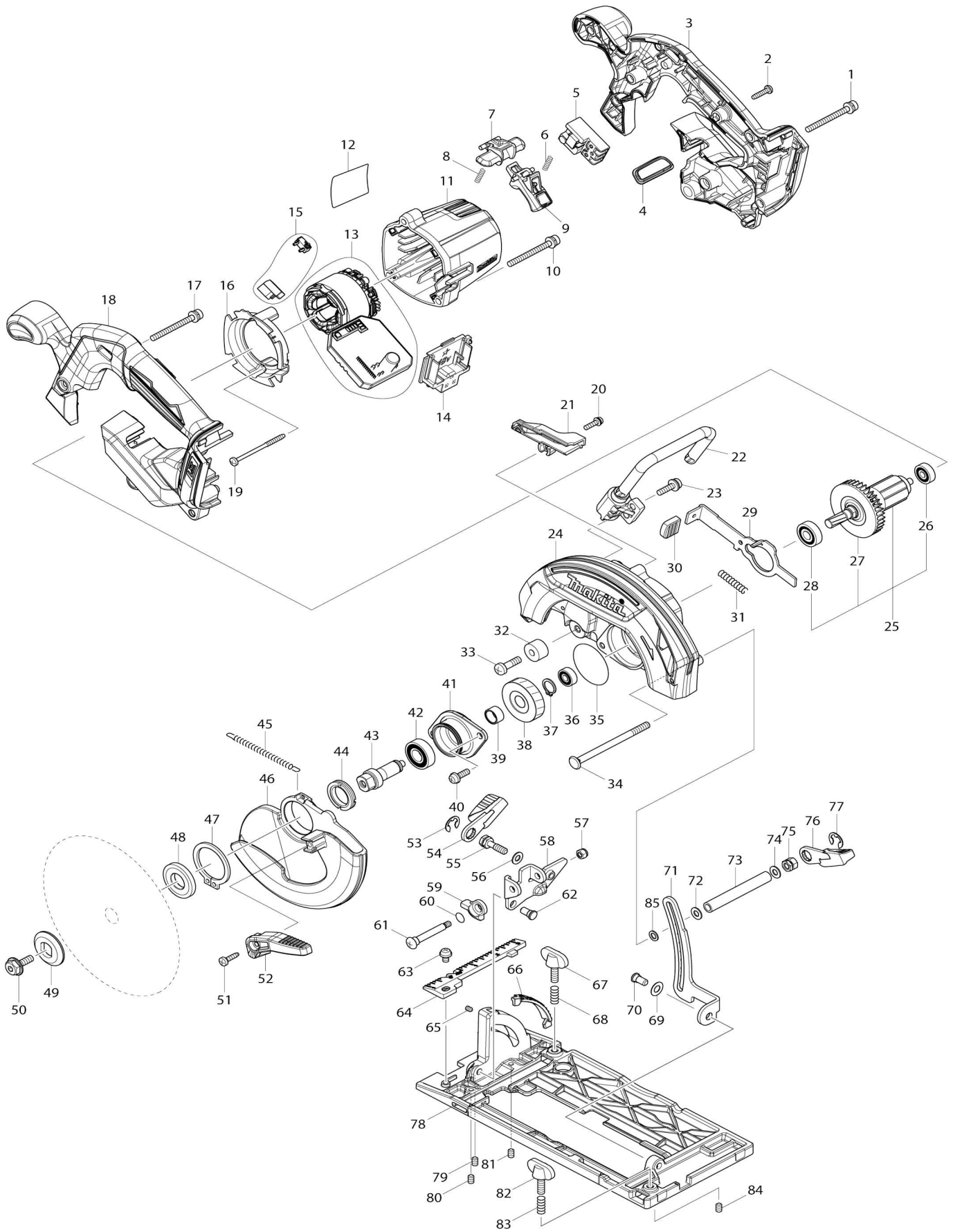


Model No.DHS680 165MM CORDLESS CIRCULAR SAW





031	233117-6	Resorte de compresión 6		1		
032	262552-1	Manguito de goma 6		1		
033	251247-1	Tornillo de cabeza aplanada M6X20		1		
034	266194-3	Tornillo francés de cabeza plana M6X90		1		
035	213565-5	Anillo o-ring 42		1		
036	210028-2	Rodamiento de balines 606ZZ		1	*	
036-1	210137-7	Rodamiento de balines 606ZZ	O	1		
037	961052-5	Anillo de retención (EXT) S-12		1		
038	227794-4	Engranaje helicoidal 50		1		
039	257349-1	Manguito 12		1		
040	911223-4	Tornillo de cabeza aplanada M5X16 WR		2		
041	319212-7	Caja de rodamiento		1		
042	211131-2	Rodamiento de balines 6001DD W		1	*	
042-1	210216-1	Rodamiento de balines 6001DD W	>	1		
043	326459-6	Husillo		1		
044	285845-9	Retén del rodamiento 19-29		1		
045	231878-2	Resorte de tensión 4		1		
046	319211-9	Protector móvil		1		
047	961152-1	Anillo de retención (EXT) S-34		1		
048	224411-7	Brida interna 35		1		
049	224409-4	Brida externa 35		1		
050	266924-2	Perno de cabeza hexagonal con brida hueca hexagonal M6X18		1		
051	266034-5	Tornillo enroscante con cabezal fijador 4X16		1		
052	272282-6	Palanca 60		1	*	
052-1	272281-8	Palanca 39	S	1		
053	257982-9	Anillo de empaque de tope (EXT) E-8		1		
054	272272-9	Palanca 45		1		
055	266735-5	Perno de cabeza hexagonal M6X20		1	*	
055-1	265B21-3	Perno hexagonal M6X20	S	1		
056	941151-9	Arandela plana 6		1	*	
057	252103-8	Contratuerca hexagonal M5-8		1		
058	346836-6	Guía angular		1		
059	317986-4	Tapón		1		
060	213062-1	Anillo o-ring 9		1		
061	265084-7	Tornillo de cabeza redonda rosc a parcial M5X45.6		1		
062	256480-0	Pasador con resalto y cabeza 6-7		1		
063	911203-0	Tornillo de cabeza aplanada M5X8 WR		1	*	
063-1	911208-0	Tornillo de cabeza aplanada M5X10 WR	O	1		
064	455515-6	Guía exterior		1		
065	266318-1	Tornillo fijo hueco hexagonal (punta plana) M4X6		2		
066	455517-2	Guía de bisel		1		
067	251896-4	Tornillo de mariposa M5X20		1		
068	231007-7	Resorte de compresión 6		1		

069	253058-0	Arandela plana 7		1	*		
070	256511-5	Pasador con resalto y cabeza 6-7		1			
071	346835-8	Guía de profundidad		1			
072	941151-9	Arandela plana 6		1			
073	332126-3	Tubo 6		1			
074	941151-9	Arandela plana 6		1			
075	264103-6	Tuerca hexagonal M6		1			
076	272272-9	Palanca 45		1			
077	257982-9	Anillo de empaque de tope (EXT) E-8		1			
078	319210-1	Base		1	*		
078-1	312B04-5	Base	S	1			
079	266436-5	Tornillo fijo hueco hexagonal (punta plana) M5X8		1			
080	266436-5	Tornillo fijo hueco hexagonal (punta plana) M5X8		1			
081	266436-5	Tornillo fijo hueco hexagonal (punta plana) M5X8		1			
082	251896-4	Tornillo de mariposa M5X20		1			
083	231007-7	Resorte de compresión 6		1			
084	266436-5	Tornillo fijo hueco hexagonal (punta plana) M5X8		1			
085	253077-6	Arandela plana 6		1	*		
086	620K93-3	Controlador	S	1			
087	652119-7	Tornillo de cabeza aplanada M2X6	S	6			
A01	783203-8	Llave hexagonal 5		1			
A02	D-26624	T.C.T.SAW BLADE		1	*		
A02-1	D-51063	T.C.T.SAW BLADE 165X15.88X16T	O	1			
A03	164095-8	Regla guía		1			
A11	196961-1	Conjunto de la boquilla para polvo	S	1			
C10	911128-8	Tornillo de cabeza aplanada M4X16 WR	S	1			
F04-2	197601-4	Conjunto de la batería BL1830B	<	1			
F05-2	197607-2	Conjunto de la batería BL1830B (2 piezas)	<	1			
F06-2	197609-8	Conjunto de la batería BL1830B (10 piezas)	<	1			
F13	194368-5	Conjunto de riel de guía 1400		1			
F14	194925-9	Conjunto de riel de guía 1900		1			
F16	194367-7	Conjunto de riel de guía 3000		1			
F18	196664-7	Juego de guías de biselado		1	*		
F21	194416-0	Conjunto de láminas 10000		1			
F22	194417-8	Conjunto de láminas de goma 10000		1			
F23	194418-6	Conjunto de hoja de posición 1400		1			
F25	194910-2	Conjunto de hoja de posición 1900		1			
F37	199140-0	Conjunto de riel de guía 1000		1			
F38	199141-8	Conjunto de riel de guía 1500		1			
F41	191B17-7	Conjunto del adaptador de riel de guía D		1			

Por favor declare No. de Partes cuando ordene.

Fecha de Impresión 21/01/2025