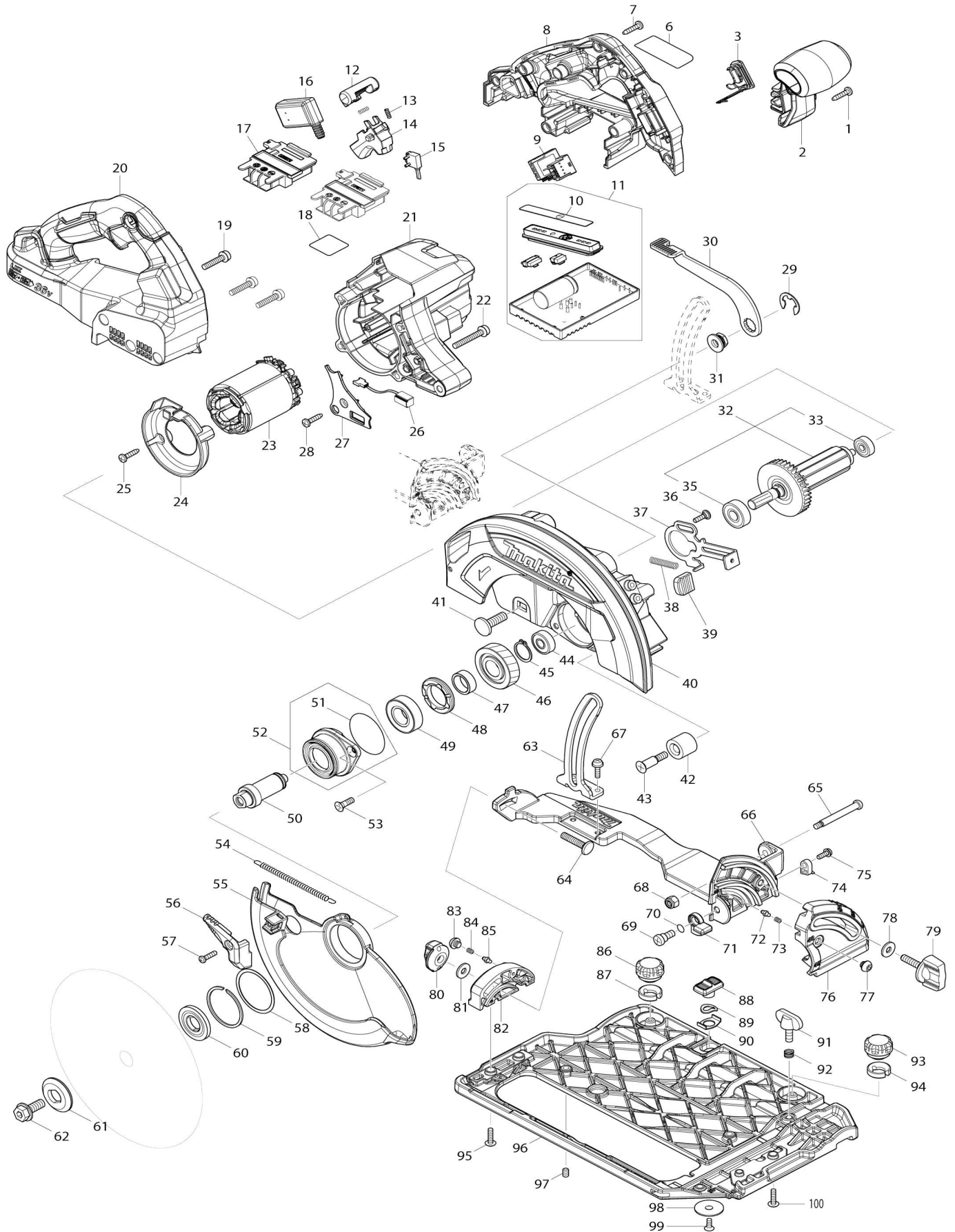


Model No.DHS783 185MM CORDLESS CIRCULAR SAW



Model No.DHS783 185MM CORDLESS CIRCULAR SAW

Artículo No.	No. de Partes	Descripción	Intercambialidad	Cantidad	Nuevo/Viejo	Nota 1	Nota 2
001	266326-2	Tornillo enroscante con cabezal fijador 4X18		1			
002	458750-5	Empuñadura delantera		1			
003	140F99-0	Tapón completo		1			
C10	213218-6	Anillo o-ring 16		1	*		
C11	213A05-9	Anillo o-ring 16	O	1			
C20	818H07-8	Etiqueta encendido/ apagado		1			
006	855R05-1	Placa de características DHS783		1			
007	266326-2	Tornillo enroscante con cabezal fijador 4X18		8			
008	183K52-3	HANDLE SETFOR MODEL DHS781 (AZUL)		1			
C10	263005-3	Pasador de goma 6		4			
008		INC. 20					
009	620750-7	Subcontrolador		1			
010	812G25-2	Etiqueta de indicación		1			
011	620984-2	Controlador completo		1	*		
011		INC. 10			*		
011-1	620L92-1	Controlador completo	S	1			
011-1		INC. 10					
012	419704-7	Botón de desbloqueo		1			
013	231433-0	Resorte de compresión 4		2			
014	458594-3	Palanca interruptora		1			
015	632M92-5	Unidad de interruptor		1			
016	651083-9	Interruptor C3XA-1PSPM		1			
017	643874-2	Terminal		2			
018	855R09-3	Etiqueta de numero de serie DHS783		1			
019	911243-8	Tornillo de cabeza aplanada M5X 25 WR		3			
020	183K52-3	HANDLE SETFOR MODEL DHS781 (AZUL)		1			
C10	263005-3	Pasador de goma 6		4			
020		INC. 8					
021	458746-6	Carcasa del motor		1			
022	911258-5	Tornillo de cabeza aplanada M5X 35 WR		4			
023	629375-4	Estator		1	*		
023-1	629C02-1	Estator	S	1			
024	458749-0	Placa deflectora		1			
025	266326-2	Tornillo enroscante con cabezal fijador 4X18		2			
026	620936-3	Circuito led		1			
027	458751-3	Cubierta de la luz		1			
028	266326-2	Tornillo enroscante con cabezal fijador 4X18		1			
029	257953-6	Anillo de empaque de tope (EXT) E-12		1			
030	271447-7	Palanca 110		1			
031	252262-8	Tuerca con reborde hexagonal M8		1			

032	519534-7	Montaje del rotor		1		
032		INC. 33,35				
033	210022-4	Rodamiento de balines 626DDW		1		
035	210059-1	Rodamiento de balines 6000DD W		1		
036	251529-1	Tornillo con reborde de cabeza a planada M4X14		1		
037	347441-2	Bloqueo del eje		1		
038	232381-6	Resorte de compresión 6		1		
039	286039-9	Tapón		1		
040	140D80-9	Estuche de la cuchilla completo		1		
C10	213434-0	Anillo o-ring 26		1		
C20	818C47-6	Etiqueta de la escala		1		
041	266396-1	Tornillo francés de cabeza plana M8X24		1		
042	262185-2	Manguito de goma 8		1		
043	251572-0	Tornillo con rebaje de cabeza avellanada M6X30		1		
044	210029-0	Rodamiento de balines 608ZZ		1		
045	961057-5	Anillo de retención (EXT) S-17		1		
046	226838-7	Engranaje helicoidal 37		1		
047	257451-0	Anillo 17		1		
048	285809-3	Retén del rodamiento 23-36		1		
049	210301-0	Rodamiento de balines 6003DD W		1		
050	327192-3	Husillo		1		
051	213565-5	Anillo o-ring 42		1		
052	136021-7	Montaje de la caja de rodamiento		1		
052		INC. 51				
053	265034-2	Tornillo de cabeza avellanada M5X16		2		
054	232467-6	Resorte de tensión 4		1		
055	319740-2	Protector móvil		1		
056	271450-8	Palanca 37		1		
057	265178-8	Tornillo de cabeza aplanada M4X16		1		
058	267337-0	Arandela plana 40		1		
059	257452-8	Anillo de retención (EXT) WR-40		1		
060	224594-3	Brida interna 35		1		
061	224409-4	Brida externa 35		1		
062	266283-4	Perno de cabeza hexagonal con brida hueca hexagonal M8X20		1		
063	347532-9	Guía de profundidad		1		
064	251920-3	Tornillo francés M6X30		1		
065	265118-6	Tornillo con reborde de cabeza a planada M5		1		
066	319829-6	Marco		1		
067	911516-9	Tornillo de cabeza aplanada M4X12 WRM		2		
068	252103-8	Contratuerca hexagonal M5-8		1		
069	251267-5	Tornillo con reborde de cabeza a planada M6		1		
070	213026-5	Anillo o-ring 7		1		
071	319827-0	Tapón		1		

072	263041-9	BRAZO DE PERNO 3-5 P/HS004G		1			
073	231234-6	Resorte de compresión 3.5		1			
074	419632-6	Puntero		1			
075	911118-1	Tornillo de cabeza aplanada M4X 12 WR		1			
076	319830-1	Placa de ángulo delantera		1			
077	266559-9	Perno de cabeza de botón hueco hexagonal M6X4		1			
078	253111-2	Arandela plana 6		1			
079	265776-8	Tornillo de mariposa M6X26		1			
080	252270-9	Tuerca de aletas M6		1			
081	253111-2	Arandela plana 6		1			
082	319831-9	Placa angular trasera		1			
083	266559-9	Perno de cabeza de botón hueco hexagonal M6X4		1			
084	231234-6	Resorte de compresión 3.5		1			
085	263041-9	BRAZO DE PERNO 3-5 P/HS004G		1			
086	265775-0	Tornillo de mariposa M4X3		1	*		
086-1	265775-0	Tornillo de mariposa M4X3	O	1			
087	419627-9	Sujetador		1			
088	458092-7	Palanca deslizante		1			
089	253932-2	Arandela ondulada 10		1			
090	345977-5	Placa		1			
091	265701-9	Tornillo de mariposa M6X14		1			
092	233376-2	Resorte de compresión 8		1			
093	265775-0	Tornillo de mariposa M4X3		1	*		
093-1	265775-0	Tornillo de mariposa M4X3	O	1			
094	419627-9	Sujetador		1			
095	265174-6	Tornillo de cabeza segmentada M4X16		2			
096	319828-8	Base		1			
097	266225-8	Tornillo fijo hueco hexagonal (pu nta plana) M6X8		3			
098	345748-0	Arandela de bloqueo		1			
099	912112-6	Tornillo de cabeza avellanada M 4X10		1			
100	265174-6	Tornillo de cabeza segmentada M4X16		2			
101	620L68-8	Controlador B	S	1			
102	652119-7	Tornillo de cabeza aplanada M2X 6	S	6			
A01	164095-8	Regla guía		1			
A02	196520-1	Conjunto de la boquilla para polv o		1			
C10	911128-8	Tornillo de cabeza aplanada M4X 16 WR		1			
A03	783204-6	Llave hexagonal 6		1			
A04	B-62038	TCT BLADE185X24T WOOD EFFIC UT		1			
A05	257370-0	Anillo 16		1			
A16-1	198901-5	Conjunto de la unidad inalámbr ica		1	*		
A16-2	198901-5	Conjunto de la unidad inalámbr ica	<	1	*		
A16-3	198901-5	Conjunto de la unidad inalámbr ica	<	1	*		

A16-4	198901-5	Conjunto de la unidad inalámbrica	<	1		
F02	194367-7	Conjunto de riel de guía 3000		1		
F03	194368-5	Conjunto de riel de guía 1400		1		
F05	194416-0	Conjunto de láminas 10000		1		
F06	194417-8	Conjunto de láminas de goma 10000		1		
F07	194418-6	Conjunto de hoja de posición 1400		1		
F09	194910-2	Conjunto de hoja de posición 1900		1		
F11	194925-9	Conjunto de riel de guía 1900		1		
F13	196664-7	Juego de guías de biselado		1		
F14	199140-0	Conjunto de riel de guía 1000		1		
F15	199141-8	Conjunto de riel de guía 1500		1		
F16	199386-8	Conjunto de ganchos		1		
F19-2	198901-5	Conjunto de la unidad inalámbrica	<	1	*	
F19-3	198901-5	Conjunto de la unidad inalámbrica	<	1		
F28	1913K7-3	Conjunto de la guía paralela (M M)		1		

Por favor declare No. de Partes cuando ordene.

Fecha de Impresión 21/01/2025