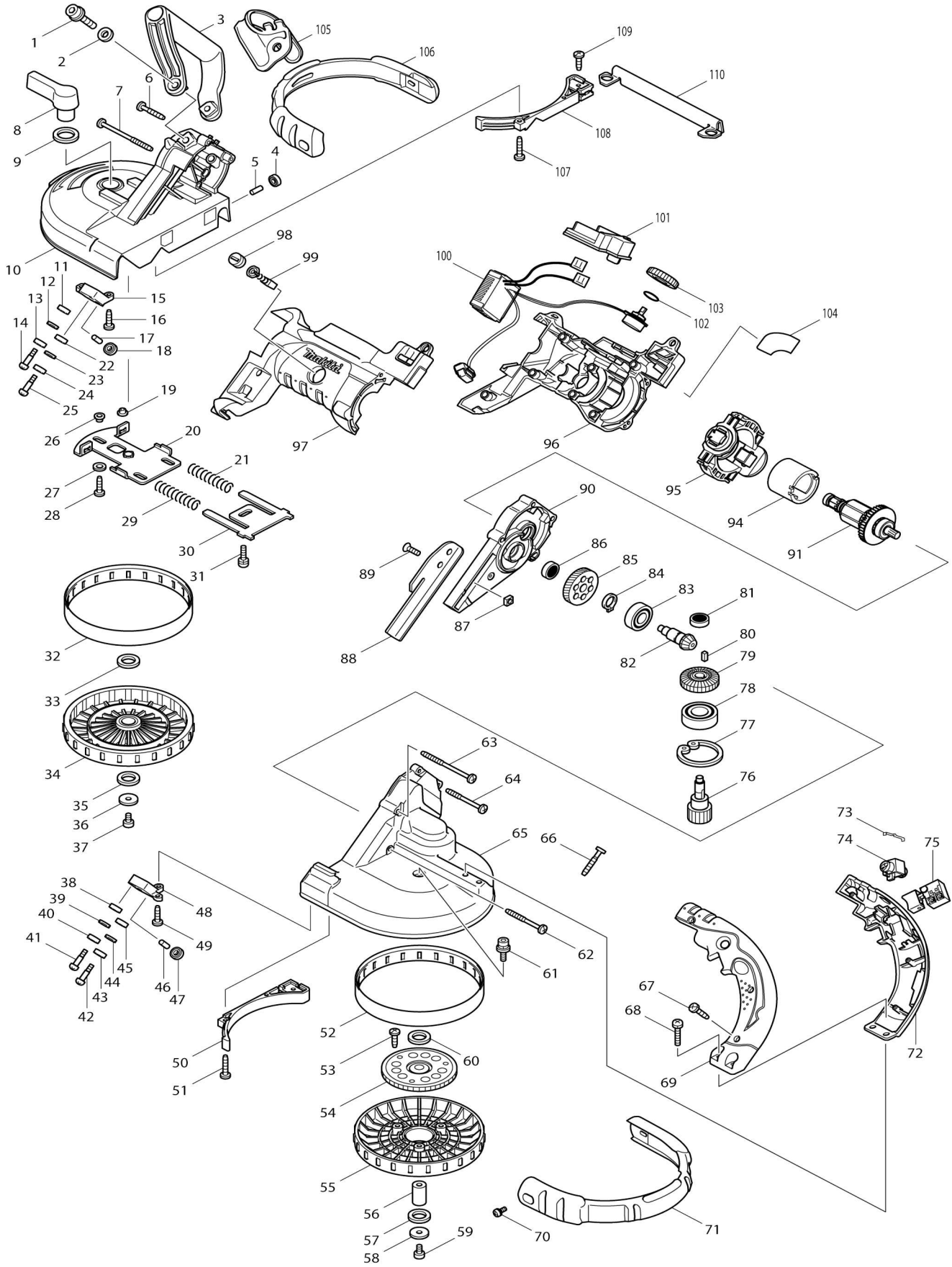


Model No.DPB180 CORDLESS PORTABLE BAND SAW



Model No.DPB180 CORDLESS PORTABLE BAND SAW

Artículo No.	No. de Partes	Descripción	Intercambialidad	Cantidad	Nuevo/Viejo	Nota 1	Nota 2
001	922456-6	Perno de cabeza hueca hexagonal M8X35 W		2	*		
001-1	922458-2	Perno de cabeza hueca hexagonal M8X35 WR	S	2			
002	941202-8	Arandela plana 8		1	*		
003	273525-9	Empuñadura		1			
004	210033-9	Rodamiento de balines 696ZZ		1	*		
004-1	143517-1	Guía de la cuchilla completa	S	1			
005	256033-5	Pasador 6		1	*		
005-1	268225-4	Pasador 5	S	1			
006	265999-8	Tornillo enroscante con cabezal fijador 4X25		2			
007	266147-2	Tornillo enroscante con cabezal fijador 4X55		2			
008	272223-2	Palanca 60		1			
009	267041-1	Arandela plana 20		1			
010	158703-1	Cubierta delantera de la cuchilla		1			
C10	816212-3	Etiqueta de operación		1			
011	210033-9	Rodamiento de balines 696ZZ		1	*		
011-1	210187-2	Rodamiento de balines 696ZZ	O	1			
012	941152-7	Arandela plana 6		1			
013	210033-9	Rodamiento de balines 696ZZ		1	*		
013-1	210187-2	Rodamiento de balines 696ZZ	O	1			
014	251337-0	Tornillo con reborde de cabeza aplanada M5		1			
015	317824-0	Soporte superior		1			
016	266034-5	Tornillo enroscante con cabezal fijador 4X16		2			
017	256033-5	Pasador 6		1			
018	210033-9	Rodamiento de balines 696ZZ		1	*		
018-1	210187-2	Rodamiento de balines 696ZZ	O	1			
019	343494-9	Manguito 5		1			
020	163276-1	Placa deslizante		1			
021	231449-5	Resorte de compresión 11		1			
022	210033-9	Rodamiento de balines 696ZZ		1	*		
022-1	210187-2	Rodamiento de balines 696ZZ	O	1			
023	941152-7	Arandela plana 6		1			
024	210033-9	Rodamiento de balines 696ZZ		1	*		
024-1	210187-2	Rodamiento de balines 696ZZ	O	1			
025	251337-0	Tornillo con reborde de cabeza aplanada M5		1			
026	343494-9	Manguito 5		3			
027	941051-3	Arandela plana 4		3			
028	266034-5	Tornillo enroscante con cabezal fijador 4X16		3			
029	231449-5	Resorte de compresión 11		1			
030	343489-2	Placa de tensión		1			
031	911221-8	Tornillo de cabeza aplanada M5X16 W		1			
032	421333-4	Correa de goma		1			

033	253749-3	Arandela plana 16		1			
034	152325-9	Rueda completa		1	*		
034-1	140B58-0	Rueda completa	<	1			
035	253749-3	Arandela plana 16		1			
036	253010-8	Arandela plana 6		1			
037	922312-0	Perno de cabeza hueca hexagonal M6X12		1			
038	210033-9	Rodamiento de balines 696ZZ		1	*		
038-1	210187-2	Rodamiento de balines 696ZZ	O	1			
039	941152-7	Arandela plana 6		1			
040	210033-9	Rodamiento de balines 696ZZ		1	*		
040-1	210187-2	Rodamiento de balines 696ZZ	O	1			
041	251337-0	Tornillo con reborde de cabeza aplanada M5		1			
042	251337-0	Tornillo con reborde de cabeza aplanada M5		1			
043	210033-9	Rodamiento de balines 696ZZ		1	*		
043-1	210187-2	Rodamiento de balines 696ZZ	O	1			
044	941152-7	Arandela plana 6		1			
045	210033-9	Rodamiento de balines 696ZZ		1	*		
045-1	210187-2	Rodamiento de balines 696ZZ	O	1			
046	256033-5	Pasador 6		1			
047	210033-9	Rodamiento de balines 696ZZ		1	*		
047-1	210187-2	Rodamiento de balines 696ZZ	O	1			
048	317823-2	Soporte inferior		1			
049	266034-5	Tornillo enroscante con cabezal fijador 4X16		2			
050	418784-0	Sujetador del protector de la sierra		1			
051	266042-6	Tornillo enroscante con cabezal fijador 4X20		2			
052	421333-4	Correa de goma		1			
053	266021-4	Tornillo enroscante con cabezal fijador 5X20		3			
054	154949-7	Engranaje completo		1			
055	419506-1	Rueda		1			
056	324513-0	Eje inferior		1			
057	253749-3	Arandela plana 16		1			
058	253010-8	Arandela plana 6		1			
059	922312-0	Perno de cabeza hueca hexagonal M6X12		1			
060	253749-3	Arandela plana 16		1			
061	922323-5	Perno de cabeza hueca hexagonal M6X16 WR		1			
062	266203-8	Tornillo enroscante con cabezal fijador 4X40		1			
063	266147-2	Tornillo enroscante con cabezal fijador 4X55		2			
064	266048-4	Tornillo enroscante con cabezal fijador 4X40		2			
065	317947-4	Cubierta de la rueda trasera		1			
066	265995-6	Tornillo enroscante con cabezal fijador 4X18		8			
067	265995-6	Tornillo enroscante con cabezal fijador 4X18		2			
068	911243-8	Tornillo de cabeza aplanada M5X		2			

		25 WR				
069	188108-1	Juego de mango		1		
069		INC. 72				
070	911213-7	Tornillo de cabeza aplanada M5X 12 WR		4		
071	168412-4	Tope trasero		1		
072	188108-1	Juego de mango		1		
072		INC. 69				
073	232201-4	Resorte de hoja		1		
074	419504-5	Botón de desbloqueo		1		
075	650229-4	Interruptor SGE120C-3		1	*	
075-1	650229-4	Interruptor SGE120C-3	O	1		
076	227170-2	Engranaje recto 12		1		
077	962203-3	Anillo de retención (INT) R-47		1		
078	211306-3	Rodamiento de balines 6204LLB		1		
079	227470-0	Engranaje espiral 29		1		
080	254202-2	Llave 4		1		
081	210029-0	Rodamiento de balines 608ZZ		1		
082	227481-5	Engranaje espiral 11		1		
083	211241-5	Rodamiento de balines 6202DD W		1	*	
083-1	211487-3	Rodamiento de balines 6202DD W	O	1		
084	961055-9	Anillo de retención (EXT) S-15		1		
085	226626-2	Engranaje helicoidal 45		1		
086	210029-0	Rodamiento de balines 608ZZ		1		
087	252157-5	Tuerca cuadrada M6		2		
088	345467-8	Placa de tope		1		
089	251981-3	Tornillo de cabeza embutida hue ca hexagonal M6X16		2		
090	154475-6	Carcasa del engranaje completo		1		
091	619187-3	Armadura		1		
094	638420-4	Bobina magnética		1		
095	638919-9	SopORTE de guía de carbón comp leto		1		
096	187801-4	Conjunto del carcasa		1		
096		INC. 97				
097	187801-4	Conjunto del carcasa		1		
097		INC. 96				
098	643929-3	Tapa del sujetador		2		
099	195018-5	Conjunto de escobilla de carbón		1	*	
099-1	191971-3	Conjunto de escobilla de carbón	O	1		
100	632B83-0	Unidad de controlador		1		
101	644808-8	Terminal		1		
102	213261-5	Anillo o-ring 17		1		
103	419505-3	Selector		1		
104	815T13-6	Placa de características DPB180		1		
105	345614-1	Gancho		1		
106	168413-2	Tope delantera		1		
107	266042-6	Tornillo enroscante con cabezal f ijador 4X20		2		
108	418784-0	Sujetador del protector de la sier ra		1		
109	266034-5	Tornillo enroscante con cabezal f		1		

		lijador 4X16				
110	346669-9	Protector de la sierra		1		
A03	B-10350	BAND SAW BLADE 18 BIMETAL		1		
A04	783202-0	Llave hexagonal 4		1		
F01	191897-9	Conjunto de cera para corte		1		
F03-2	197601-4	Conjunto de la batería BL1830B	<	1		
F04-2	197607-2	Conjunto de la batería BL1830B ( 2 piezas)	<	1		
F05-2	197609-8	Conjunto de la batería BL1830B ( 10 piezas)	<	1		
F11	194692-6	Conjunto de cuchilla de la sierra de banda 13-1140		1		
F15	194691-8	Conjunto de cuchilla de la sierra de banda 13-1140		1		
F21-2	197292-1	Conjunto de la batería BL1850B ( 10 piezas)	<	1		

Por favor declare No. de Partes cuando ordene.

Fecha de Impresión 21/01/2025