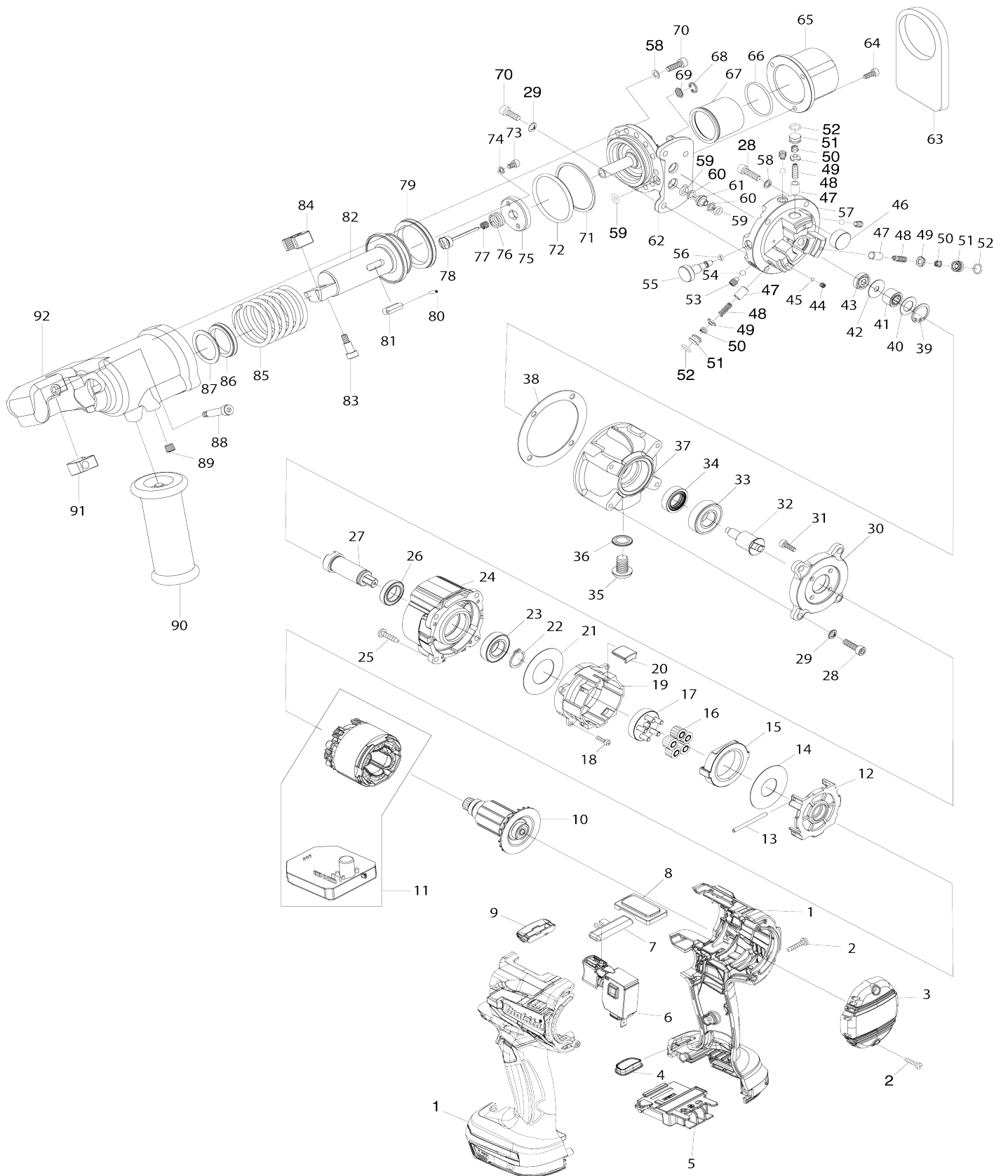


# Model No.DSC121 CORDLESS THREADED ROD CUTTER



Model No.DSC121 CORDLESS THREADED ROD CUTTER

Artículo No.	No. de Partes	Descripción	Intercambialidad	Cantidad	Nuevo/Viejo	Nota 1	Nota 2
001	183C36-3	Conjunto del carcasa		1			
C10	263005-3	Pasador de goma 6		2			
002	266130-9	Tornillo enroscante con cabezal fijador 3X16		9			
003	455011-4	Cubierta trasera		1			
004	142263-3	Panel indicador completo		1			
005	643874-2	Terminal		1			
006	650710-5	Interruptor C3JW-4B		1			
007	451162-1	Palanca de bloqueo		1	*		
007-1	413R94-8	Palanca de bloqueo	O	1			
008	457799-2	Cubierta		1			
009	620283-2	Circuito led		1			
010	619336-2	Rotor		1			
011	629116-8	Estator completo		1			
012	455005-9	Soporte del motor		1			
013	256375-7	Soporte de la cuchilla 3		2			
014	253401-3	Arandela plana 18		1			
015	221558-8	Engranaje recto interno 41		1			
016	226193-7	Engranaje recto 13		5			
017	144591-2	Acarreador completo		1			
018	911017-7	Tornillo de cabeza aplanada M3X12		4			
019	455006-7	Caja de engranajes		1			
020	422168-6	Sello de goma		1			
021	253888-9	Arandela plana 25		1			
022	961055-9	Anillo de retención (EXT) S-15		1			
023	211234-2	Rodamiento de balines 6902LLB		1			
024	319616-3	Carcasa del engranaje		1			
025	266326-2	Tornillo enroscante con cabezal fijador 4X18		4			
026	211233-4	Rodamiento de balines 6802LLB		1			
027	326996-0	Husillo		1			
028	SC07512050	BOLT HB5X18		8	*		
028-1	SC07512050	BOLT HB5X18	O	8			
029	SC07610030	ARANDELA SW5 P/DSC191		8	*		
029-1	SC07610030	ARANDELA SW5 P/DSC191	O	8			
030	SC03220120	MOTOR FLANGE		1			
031	SC07511080	BOLT HB4X12		4			
032	SC00000486	ECCENTRIC SHAFT T45417		1			
033	SC00000050	RODAMIENTO DE BALERO		1			
034	SC06504050	OIL SEAL UE15257		1			
035	SC07550100	HEX. SOCKET BUTTON BOLT HBB10X		1			
036	SC00000489	ARANDELA DEL SELLO P/SC161		1			
037	SC03210040	PIMP CASE		1			
038	SC04601550	LINER B		1			
039	SC00000487	STOP RING H19		1			
040	SC00000465	NEEDLE BEARING HOLDER A T45421		1			

041	SC00000466	NEEDLE BEARING #RNAF81510	1		
042	SC00000467	NEEDLE BEARING HOLDER B T45 422	1		
043	SC07100030	BALL BEARING 625	1		
044	SC07521010	BOLT HS4X4	3		
045	SC07900000	STEEL BALL 3	3		
046	SC00000020	IMAN P/SC161	1		
047	SC03500380	PISTON	3	*	
048	SC00000022	RESORTE DEL RETORNO DEL PIS TON	3		
049	SC00000464	VALVULA DE RETENCION	3		
050	SC00000468	SPRING #43449N2	3		
051	SC03500540	EMPAQUE DE METAL P/DSC191	3		
052	SC06505590	EMPAQUE DE GOMA S-8 P/DSC1 91	3		
053	SC07523020	BOLT HS6X8	3		
054	SC07900070	STEEL BALL D3/16	3		
055	SC03503900	RETURN VALVE	1		
056	SC06505300	EMPAQUE DE GOMA S4 P/DSC19 1	1		
057	SC03207610	MAIN PUMP	1		
058	SC00000067	ARANDELA 5 P/SC161	17		
059	SC06505010	EMPAQUE DE GOMA P6 P/DSC19 1	5		
060	SC06503580	BACKUP RING P6	4		
061	SC03500750	O-RING GUIDE	2		
062	SC03515230	FLANGE FOR CUTTER HEAD	1		
063	SC04500710	BALANCE STAND	1		
064	SC07511010	HEX. SOCKET HEAD BOLT 4X8	3		
065	SC04500690	LEVELER COVER	1		
066	SC06505570	O-RING S31.5	1		
067	SC04500680	OIL LEVELER COVER	1		
068	SC07410110	STOP RING H10	1		
069	SC03301860	FILTER	1		
070	SC00000098	TORNILLO CABEZA HEXAGONAL 5X15	17		
071	SC06503600	BACKUP RING G45	1		
072	SC06505460	O-RING G45	1		
073	SC00000060	TORNILLO CABEZA HEXAGONAL 4X6	2		
074	SC00000068	ARANDELA 4 P/SC161	2		
075	SC00000481	PLACA DE TAPÓN #45423 P/DSC 191	1		
076	SC00000471	SPRING #T45378	1		
077	SC00000023	RESORTE DE LA VALVULA	1		
078	SC03500140	RELEASE VALVE	1		
079	SC00000485	PACKING OSI50406	1		
080	SC00000070	PERNO DE RESORTE	2		
081	SC03700080	KEY	2		
082	SC03111710	CUTTER ROD	1		
083	SC06602200	BOLT	1		
084	SC09002730	CUTTER W3/8	1		
084		INC. 91			
085	SC04000400	RETURN SPRING	1		

086	SC06500170	SKY PACKING		1		
087	SC06503590	BACKUP RING TBC-26X34X1		1		
088	SC06602190	BOLT 6.5X25		1		
089	SC07850050	PLUG		1		
090	SC09004210	HANDLE SET		1		
091	SC09002730	CUTTER W3/8		1		
091		INC. 84				
092	SC03104210	CUTTER HEAD		1		
A01	783202-0	Llave hexagonal 4		1		
A02	783204-6	Llave hexagonal 6		1		
A03	SC00000106	GRASA 35CC P/SC161		1		
A04	821552-6	Estuche apilable (tipo 4)		1		
C10	453974-8	Pestillo		4		
A07	SC08015990	DSC121ZK INDICATION LABEL		1		
A08	SC08016000	DSC121ZK PLASTIC CASE LABEL		1		

Por favor declare No. de Partes cuando ordene.

Fecha de Impresión 21/01/2025