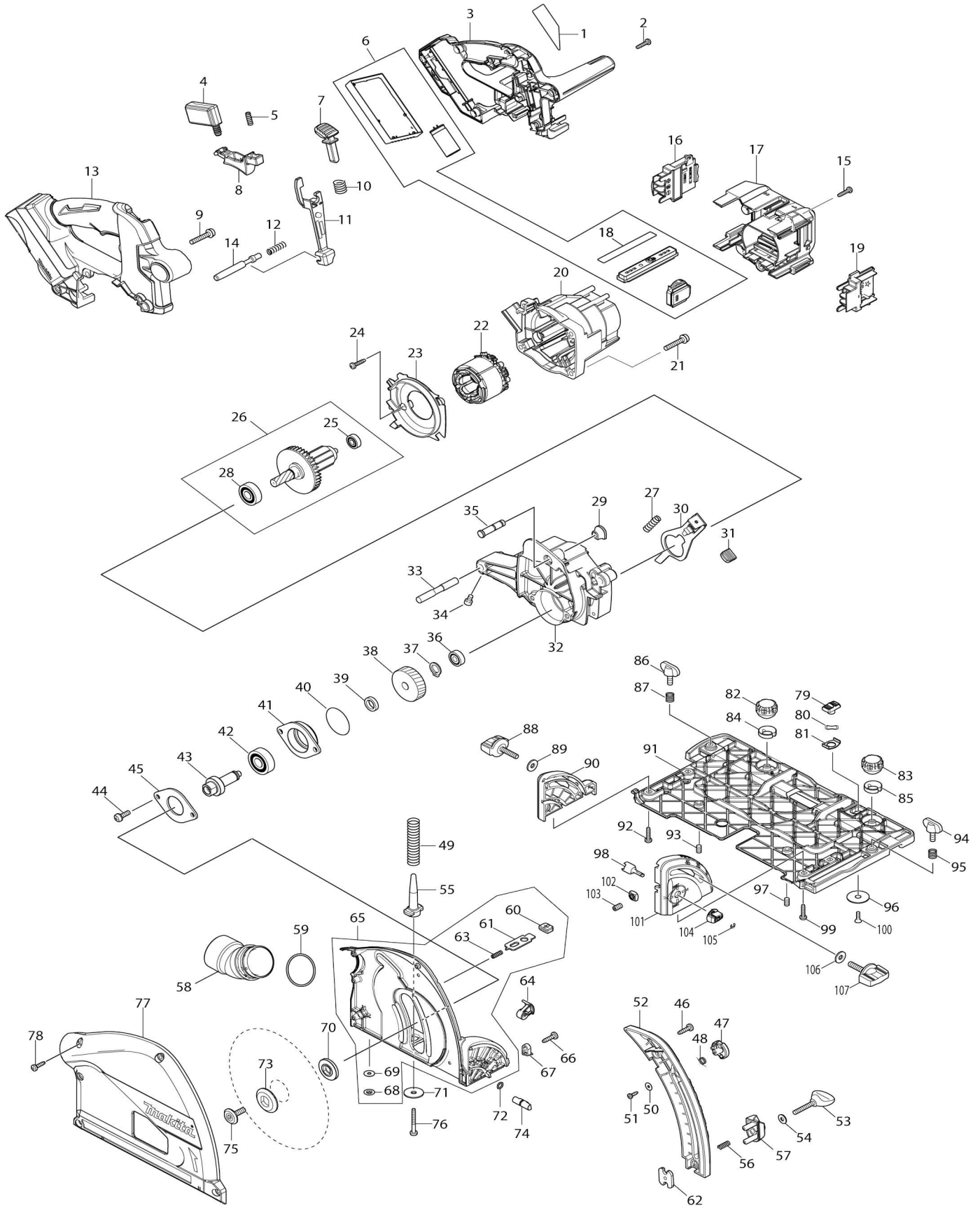


Model No.DSP600 165MM CORDLESS PLUNGE CUT SAW



Model No.DSP600 165MM CORDLESS PLUNGE CUT SAW

Artículo No.	No. de Partes	Descripción	Intercambialidad	Cantidad	Nuevo/Viejo	Nota 1	Nota 2
001	853K64-7	Placa de características DSP600		1			
002	265995-6	Tornillo enroscante con cabezal fijador 4X18		8			
003	183H46-0	Conjunto de la cubierta trasera de la empuñadura		1			
C10	263005-3	Pasador de goma 6		4			
003		INC. 13,17					
004	651083-9	Interruptor C3XA-1PSPM		1			
005	234173-9	Resorte de compresión 4		1			
006	135900-6	Montaje de controlador		1	*		
C10	620691-7	Subcontrolador		1	*		
006		INC. 18			*		
006-1	135973-9	Montaje de controlador	<	1	*		
C10	620691-7	Subcontrolador		1	*		
006-1		INC. 18			*		
006-2	136856-6	CONTROLLER ASS'Y	S	1			
C10	620691-7	Subcontrolador		1			
006-2		INC. 18					
007	419629-5	Botón de desbloqueo		1			
008	457748-9	Palanca interruptora		1			
009	911253-5	Tornillo de cabeza aplanada M5X 30 WR		2	*		
009-1	911253-5	Tornillo de cabeza aplanada M5X 30 WR	O	2			
010	233089-5	Resorte de compresión 12		1			
011	457749-7	Placa de bloqueo		1			
012	233267-7	Resorte de compresión 7		1			
013	183H46-0	Conjunto de la cubierta trasera de la empuñadura		1			
C10	263005-3	Pasador de goma 6		4			
013		INC. 3,17					
014	324709-3	Pasador con rebaje 8		1			
015	265995-6	Tornillo enroscante con cabezal fijador 4X18		5			
016	643874-2	Terminal		1			
017	183H46-0	Conjunto de la cubierta trasera de la empuñadura		1			
C10	263005-3	Pasador de goma 6		4			
C20	813D01-1	Etiqueta de precaución		1	*		
017		INC. 3,13					
018	813D03-7	Etiqueta de indicación		1			
019	643874-2	Terminal		1			
020	457750-2	Carcasa del motor		1			
021	911253-5	Tornillo de cabeza aplanada M5X 30 WR		4			
022	629275-8	Estator		1	*		
022-1	629B69-3	Estator	S	1			
023	457751-0	Placa deflectora		1			
024	265995-6	Tornillo enroscante con cabezal fijador 4X18		2			

025	210022-4	Rodamiento de balines 626DDW		1			
026	519448-0	Montaje del rotor		1	*		
026		INC. 25,28			*		
026-1	519448-0	Montaje del rotor	O	1			
026-1		INC. 25,28					
027	233084-5	Resorte de compresión 6		1			
028	211131-2	Rodamiento de balines 6001DD W		1			
029	286040-4	Tapón		1			
030	345742-2	Bloqueo del eje		1			
031	286039-9	Tapón		1			
032	144586-5	Carcasa del engranaje completo		1			
C10	263002-9	Pasador de goma 4		1			
033	326960-1	Pasador 8		1	*		
033-1	324716-6	Pasador 8	<	1	*		
033-2	327B66-0	Pasador 8	O	1			
034	265907-9	Perno de cabeza hueca hexagonal M5X10		1			
035	324708-5	Pasador con resalto y cabeza 8		1			
036	211021-9	Rodamiento de balines 607LLB		1			
037	961052-5	Anillo de retención (EXT) S-12		1			
038	221548-1	Engranaje helicoidal 41		1			
039	257010-0	Anillo 12		1			
040	213512-6	Anillo o-ring 39		1			
041	318088-9	Caja de rodamiento		1			
042	211129-9	Rodamiento de balines 6201DD W		1			
043	324707-7	Husillo		1			
044	911221-8	Tornillo de cabeza aplanada M5X16 W		2			
045	285689-7	Retén del rodamiento 55		1			
046	266034-5	Tornillo enroscante con cabezal fijador 4X16		2			
047	419630-0	Palanca de bloqueo		1			
048	231665-9	Resorte de torsión 7		1			
049	233479-2	Resorte de compresión 11		1			
050	253821-1	Arandela plana 3		1			
051	266007-8	Tornillo enroscante con cabezal fijador 3X10		1			
052	457756-0	Guía de profundidad		1			
053	251867-1	Tornillo de mariposa M5X30		1			
054	941101-4	Arandela plana 5		1			
055	419624-5	Sujetador del resorte		1			
056	231372-4	Resorte de compresión 5		1			
057	419623-7	Bloqueo del eje		1			
058	457752-8	Boquilla para polvo		1			
059	213460-9	Anillo o-ring 35		1			
060	286041-2	Tapón 14		2			
061	345747-2	Placa espaciadora		2			
062	345744-8	Placa de tuerca		1			
063	233025-1	Resorte de compresión 2		2			
064	144867-7	Palanca completa 20		1			
C10	263002-9	Pasador de goma 4		1			

065	144868-5	Estuche de la cuchilla completo		1	*		
065		INC. 60,61,63,68,69			*		
065-1	140D56-6	Estuche de la cuchilla completo	O	1	*		
065-1		INC. 60,61,63,68,69			*		
065-2	141U30-9	BLADE CASE COMPLETE	O	1			
065-2		INC. 60,61,63,68,69					
066	266034-5	Tornillo enroscante con cabezal fijador 4X16		1			
067	419632-6	Puntero		1			
068	259008-3	Tuerca de empuje 4		2			
069	253874-0	Arandela plana 4		2	*		
069-1	347392-9	Placa	O	2			
070	224473-5	Brida interna 35		1	*		
070-1	224593-5	Brida interna 35	<	1			
071	253010-8	Arandela plana 6		1			
072	213021-5	Anillo o-ring 5		1			
073	224409-4	Brida externa 35		1			
074	324710-8	Pasador 8		1			
075	266403-0	Perno de cabeza hueca hexagonal M6X20		1			
076	266053-1	Tornillo enroscante con cabezal fijador 4X35		1			
077	319605-8	Tapa de protector fijo		1	*		
077-1	319702-0	Tapa de protector fijo	S	1			
078	266034-5	Tornillo enroscante con cabezal fijador 4X16		5			
079	458092-7	Palanca deslizante		1			
080	253932-2	Arandela ondulada 10		1			
081	345977-5	Placa		1			
082	265775-0	Tornillo de mariposa M4X3		1	*		
082-1	265775-0	Tornillo de mariposa M4X3	O	1			
083	265775-0	Tornillo de mariposa M4X3		1	*		
083-1	265775-0	Tornillo de mariposa M4X3	O	1			
084	419627-9	Sujetador		1			
085	419627-9	Sujetador		1			
086	265701-9	Tornillo de mariposa M6X14		1			
087	231316-4	Resorte de compresión 7		1	*		
087-1	231240-1	Resorte de compresión 7	O	1			
088	265776-8	Tornillo de mariposa M6X26		1			
089	253111-2	Arandela plana 6		1			
090	419596-4	Guía angular trasera		1			
091	319604-0	Base		1	*		
091-1	312B95-6	Base	S	1			
092	265995-6	Tornillo enroscante con cabezal fijador 4X18		2			
093	266225-8	Tornillo fijo hueco hexagonal (punta plana) M6X8		1			
094	265701-9	Tornillo de mariposa M6X14		1			
095	231316-4	Resorte de compresión 7		1	*		
095-1	231240-1	Resorte de compresión 7	O	1			
096	345748-0	Arandela de bloqueo		1			
097	266225-8	Tornillo fijo hueco hexagonal (punta plana) M6X8		1			
098	324731-0	Clavija de retención		1			

099	265995-6	Tornillo enroscante con cabezal fijador 4X18		2		
100	912112-6	Tornillo de cabeza avellanada M4X10		1		
101	419595-6	Guía angular frontal		1	*	
101-1	413A11-6	Guía angular frontal	S	1		
102	252157-5	Tuerca cuadrada M6		1		
103	266225-8	Tornillo fijo hueco hexagonal (punta plana) M6X8		1		
104	457963-5	Selector 22		1		
105	961017-7	Anillo de tope (EXT) E-3		1		
106	253111-2	Arandela plana 6		1		
107	265776-8	Tornillo de mariposa M6X26		1		
108	213045-1	Anillo o-ring 6	S	2	*	
109	620L68-8	Controlador B	S	1		
110	652119-7	Tornillo de cabeza aplanada M2X6	S	6		
A01	B-57059	TCT BLADE165X20X55T WOOD/MDF		1	*	
A01-1	B-57364	TCT BLADE165X20X56TWOOD/MDF DB	O	1	*	
A01-2	B-57364	TCT BLADE165X20X56TWOOD/MDF DB	O	1		
A02	783203-8	Llave hexagonal 5		1		
F03	194367-7	Conjunto de riel de guía 3000		1		
C10	413102-7	Tira de deslizamiento 3000		2		
C20	423360-7	Hoja de posición 3000		1		
C30	423362-3	Lámina de goma 3000		2		
C40	819212-2	Etiqueta logo makita		1		
F04	194368-5	Conjunto de riel de guía 1400		1		
C10	413101-9	Tira de deslizamiento 1400		2		
C20	423359-2	Hoja de posición 1400		1		
C30	423361-5	Lámina de goma 1400		2		
C40	819212-2	Etiqueta logo makita		1		
F06	194416-0	Conjunto de láminas 10000		1		
F07	194417-8	Conjunto de láminas de goma 10000		1		
F08	194418-6	Conjunto de hoja de posición 1400		1		
F10	194910-2	Conjunto de hoja de posición 1900		1		
F12	194925-9	Conjunto de riel de guía 1900		1		
C10	423386-9	Hoja de posición 1900		1		
C20	423390-8	Lámina de goma 1900		2		
C30	451330-6	Lámina 1900		2		
C40	819212-2	Etiqueta logo makita		1		
F14	195546-0	Conjunto de boca delantera 24		1		
F15	196664-7	Juego de guías de biselado		1		
F17	199140-0	Conjunto de riel de guía 1000		1		
F18	199141-8	Conjunto de riel de guía 1500		1		
F28	1913K7-3	Conjunto de la guía paralela (MM)		1		

Por favor declare No. de Partes cuando ordene.

Fecha de Impresión 21/01/2025