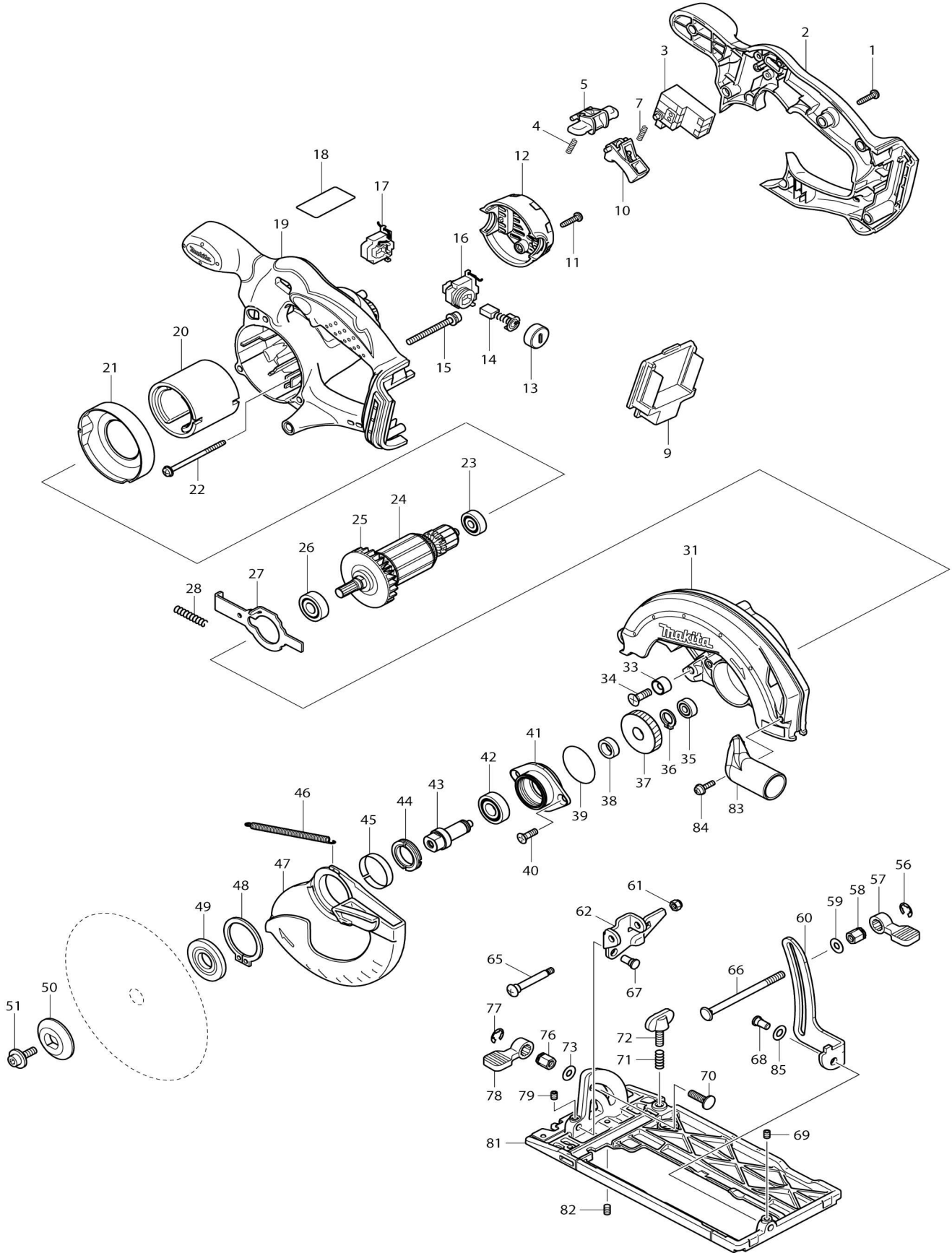


Model No.DSS611 CORDLESS CIRCULAR SAW 165MM



Model No.DSS611 CORDLESS CIRCULAR SAW 165MM

Artículo No.	No. de Partes	Descripción	Intercambialidad	Cantidad	Nuevo/Viejo	Nota 1	Nota 2
001	265995-6	Tornillo enroscante con cabezal fijador 4X18		5	*		
001-1	266326-2	Tornillo enroscante con cabezal fijador 4X18	O	5			
002	141472-1	Cubierta de la empuñadura completa		1			
003	651976-0	Interruptor		1			
004	231469-9	Resorte de compresión 4		1			
005	419664-3	Palanca de desbloqueo		1			
007	231469-9	Resorte de compresión 4		1			
009	644808-8	Terminal		1			
010	419665-1	Palanca interruptora		1			
011	265995-6	Tornillo enroscante con cabezal fijador 4X18		2	*		
011-1	266326-2	Tornillo enroscante con cabezal fijador 4X18	O	2			
012	419281-9	Cubierta trasera		1			
013	643829-7	Tapa del sujetador		2			
014	195022-4	Conjunto de escobilla de carbón		1			
015	911263-2	Tornillo de cabeza aplanada M5X40 WR		3			
016	643897-0	Portaescobillas		1			
017	643898-8	Portaescobillas		1			
018	815L51-0	Placa de características DSS611		1			
019	141473-9	Carcasa motriz completo		1			
020	638571-3	Bobina magnética		1	*		
020-1	632H52-7	Bobina magnética	<	1	*		
020-2	638571-3	Bobina magnética	O	1			
021	419285-1	Placa deflectora		1			
022	266292-3	Tornillo enroscante con cabezal fijador 4X65		2			
023	210045-2	Rodamiento de balines 627DDW		1			
024	510095-0	Montaje de la armadura 18V		1			
024		INC. 23,25,26					
025	241869-5	Ventilador 55		1			
026	211061-7	Rodamiento de balines 6000LLB		1	*		
026-1	210192-9	Rodamiento de balines 6000LLB	O	1			
027	346059-6	Bloqueo del eje		1			
028	233092-6	Resorte de compresión 5		1			
031	158603-5	Estuche de la cuchilla completo		1			
C10	213434-0	Anillo o-ring 26		1			
033	262049-0	Anillo de goma 6		1			
034	251368-9	Tornillo de cabeza avellanada M6		1	*		
034-1	265694-0	Tornillo con rebaje de cabeza avellanada M6X14.7	O	1			
035	210028-2	Rodamiento de balines 606ZZ		1			
036	961052-5	Anillo de retención (EXT) S-12		1			
037	227156-6	Engranaje recto 52		1			
038	257173-2	Anillo 12		1			

039	213512-6	Anillo o-ring 39		1			
040	265034-2	Tornillo de cabeza avellanada M5X16		2			
041	318009-1	Caja de rodamiento		1			
042	210109-2	Rodamiento de balines 6001DD W		1	*		
042-1	210163-6	Rodamiento de balines 6001DD W	O	1			
043	324626-7	Husillo		1	*		
043-1	327A37-1	Husillo	<	1			
044	285845-9	Retén del rodamiento 19-29		1			
045	345469-4	Anillo espaciador		1			
046	231821-1	Resorte de tensión 3		1			
047	419280-1	Protector móvil		1			
048	961152-1	Anillo de retención (EXT) S-34		1			
049	224411-7	Brida interna 35		1			
050	224409-4	Brida externa 35		1			
051	266133-3	Perno de cabeza hueca hexagonal al M6X20		1			
056	961014-3	Anillo de tope (EXT) E-8		1			
057	272229-0	Palanca 40		1			
058	252158-3	Tuerca hexagonal M6		1			
059	941151-9	Arandela plana 6		1			
060	345658-1	Guía de profundidad		1			
061	252103-8	Contratuerca hexagonal M5-8		1			
062	345657-3	Guía angular		1			
065	265056-2	Tornillo con reborde de cabeza a planada M5		1			
066	266194-3	Tornillo francés de cabeza plana M6X90		1			
067	256480-0	Pasador con resalto y cabeza 6-7		1			
068	256480-0	Pasador con resalto y cabeza 6-7		1			
069	266264-8	Tornillo fijo hueco hexagonal (punta plana) M5X6		1			
070	251919-8	Tornillo francés de cabeza plana M6X20		1			
071	231007-7	Resorte de compresión 6		1			
072	251896-4	Tornillo de mariposa M5X20		1			
073	941151-9	Arandela plana 6		1			
076	252133-9	Tuerca hexagonal M6		1			
077	961014-3	Anillo de tope (EXT) E-8		1			
078	272251-7	Palanca 30		1			
079	266264-8	Tornillo fijo hueco hexagonal (punta plana) M5X6		1			
081	154831-0	Base completa		1			
082	266229-0	Tornillo fijo hueco hexagonal (punta biselada) M5X8		1			
085	253186-1	Arandela plana 7		1			
A01	164095-8	Regla guía		1			
A05	783203-8	Llave hexagonal 5		1			
A08	D-26624	T.C.T.SAW BLADE		1	*		
A08-1	D-51063	T.C.T.SAW BLADE 165X15.88X16T	O	1			
E01	620259-9	Controlador		1	*		
E01-1	620G72-7	Controlador	<	1			
F02-2	197601-4	Conjunto de la batería BL1830B	<	1			

F03-2	197609-8	Conjunto de la batería BL1830B (10 piezas)	<	1		
-------	----------	--	---	---	--	--

Por favor declare No. de Partes cuando ordene.

Fecha de Impresión 21/01/2025