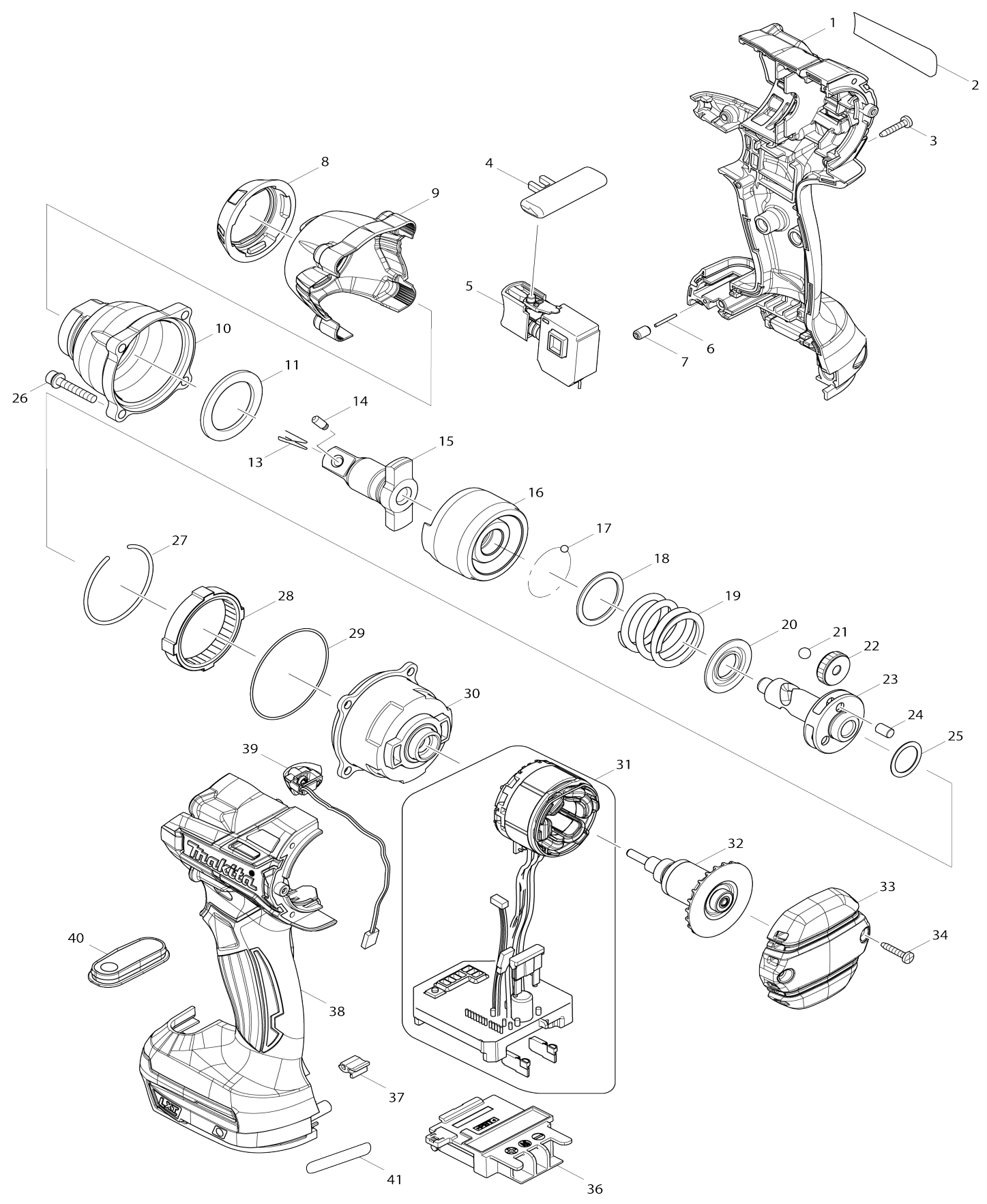


Model No.DTW285 CORDLESS IMPACT WRENCH



Model No.DTW285 CORDLESS IMPACT WRENCH

Artículo No.	No. de Partes	Descripción	Intercambialidad	Cantidad	Nuevo/Viejo	Nota 1	Nota 2
001	183D46-6	Conjunto del carcasa		1			
C10	263005-3	Pasador de goma 6		2			
C20	252126-6	Contratuerca hexagonal M4-7		2			
001		INC. 38					
002	852T92-3	Placa de características DTW285		1			
003	266130-9	Tornillo enroscante con cabezal fijador 3X16		8			
004	419041-9	Palanca de cambio f/r		1			
005	650673-5	Interruptor C3JW-1A		1			
006	268184-2	Pasador 1.5		1			
007	263036-2	Pasador de goma 5		1			
008	424568-6	Tope		1			
009	454851-7	Cubierta de la caja del martillo		1			
010	143911-7	Caja del martillo completo		1	*		
010-1	140K43-7	Caja del martillo completo	<	1			
011	261154-0	Arandela de nylon 28		1			
013	322045-1	Sujetador de presión		1			
014	323675-1	Pasador 4		1			
015	326899-8	Yunque A		1			
016	326384-1	Martillo		1			
017	216001-0	Bola de acero 3.5		24	*		
017-1	216040-0	Bola de acero 3.5	O	24			
018	267175-0	Arandela plana 24		1			
019	234322-8	Resorte de compresión 25		1			
020	267766-7	Arandela cóncava 14		1			
021	216011-7	Bola de acero 5.6		2			
022	227338-0	Engranaje recto 22		3			
023	326385-9	Husillo		1			
024	268311-1	Pasador 5		3			
025	253147-1	Arandela plana 15		1			
026	266915-3	Perno de cabeza hueca hexagonal M4X25		4	*		
026-1	922146-1	Perno de cabeza hueca hexagonal M4X25 W	S	4			
027	233910-8	Anillo resorte 43		1			
028	227337-2	Engranaje interno 51		1			
029	213785-1	Anillo o-ring 49		1			
030	142389-1	Caja del engranaje interno completa		1			
031	632J07-4	Unidad de campo		1	*		
031-1	632J24-4	Unidad de campo	<	1			
032	619341-9	Rotor		1			
033	454850-9	Cubierta trasera		1			
034	266130-9	Tornillo enroscante con cabezal fijador 3X16		2			
036	643860-3	Terminal		1			
037	424517-3	Cojín		1			
038	183D46-6	Conjunto del carcasa		1			
C10	263005-3	Pasador de goma 6		2			

C20	252126-6	Contratuerca hexagonal M4-7		2		
038		INC. 1				
039	620295-5	Circuito led		1		
040	144217-6	Placa del interruptor completa		1		
A01	266622-8	Tornillo de cabeza segmentada M4X12		1		
A02	346449-3	Gancho		1		
F11	197601-4	Conjunto de la batería BL1830B		1		

Por favor declare No. de Partes cuando ordene.

Fecha de Impresión 22/01/2025