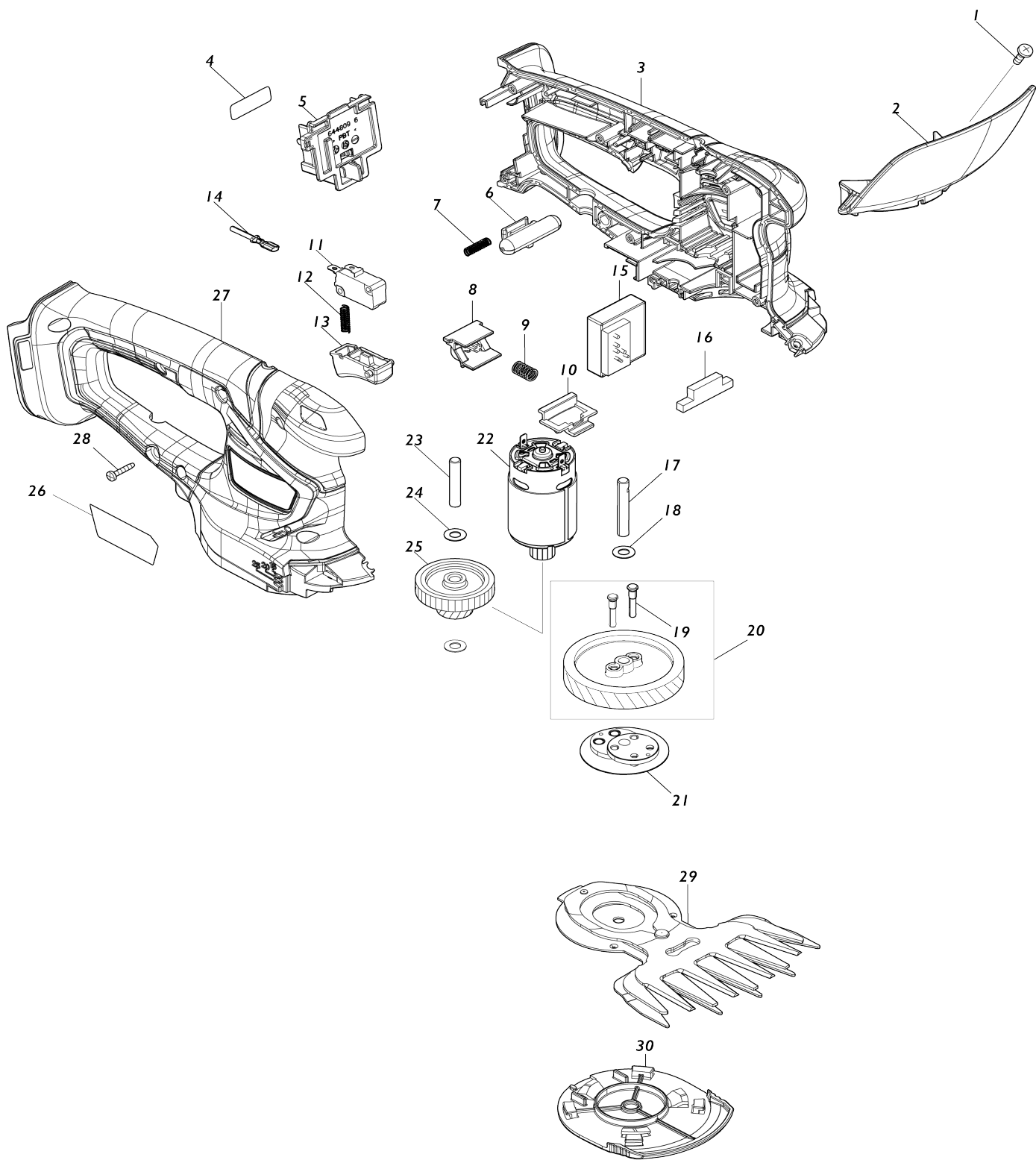


Model No.DUM111 110MM CORDLESS GRASS SHEAR



Model No.DUM111 110MM CORDLESS GRASS SHEAR

Artículo No.	No. de Partes	Descripción	Intercambialidad	Cantidad	Nuevo/Viejo	Nota 1	Nota 2
001	915116-7	Tornillo de cabezal fijador M4X12		1			
002	412783-4	Protector		1			
003-1	183U53-1	Conjunto del carcasa		1			
C10	931102-0	Tuerca hexagonal M4		1			
C20	346275-0	Placa		2			
C30	263005-3	Pasador de goma 6		2			
003-1		INC. 27					
004	811957-8	Etiqueta de numero de serie DUM111		1			
005-1	643852-2	Terminal		1			
006-1	413A16-6	Botón de desbloqueo		1			
007	231473-8	Resorte de compresión 4		1			
008	457534-8	Placa deslizante		1			
009	234339-1	Resorte de compresión 6		1			
010	454879-5	Palanca de bloqueo		1			
011	650744-8	Interruptor D3V-16-3C26		1			
012	231473-8	Resorte de compresión 4		1			
013	417564-1	Palanca interruptora		1			
014	632S19-1	Unidad principal		1			
015	620E35-1	Controlador		1			
016	451814-4	Guarda contra polvo		1			
017	268254-7	Pasador 6		1			
018	253715-0	Arandela plana 6		1			
019	268256-3	Pasador con resalto y cabeza 4		2			
020	135883-0	Montaje de engranaje helicoidal 47		1			
020		INC. 19					
021	161598-3	Manivela completa		1			
022	629943-3	Motor cc		1			
023	268076-5	Pasador 6		1			
024	253715-0	Arandela plana 6		2			
025	226831-1	Engranaje 12-31		1			
026	811949-7	Placa de características DUM111		1			
027-1	183U53-1	Conjunto del carcasa		1			
C10	931102-0	Tuerca hexagonal M4		1			
C20	346275-0	Placa		2			
C30	263005-3	Pasador de goma 6		2			
027-1		INC. 3					
028	266429-2	Tornillo enroscante con cabezal fijador 3X16		6			
029	191N23-4	Conjunto del montaje de cuchillas de cizalla 110		1			
C10	188369-3	Conjunto del aceite lubricante		1			
030	140451-6	Cubierta inferior completa		1			
A01	191N24-2	Conjunto del montaje de cuchillas de cizalla 200 S		1			
C10	188369-3	Conjunto del aceite lubricante		1			
A02	413885-9	Protector de cuchilla 110		1			

A03	413429-5	Cubierta de almacenamiento		1			
A05	450128-8	Tapa de batería		1			
F01	191N23-4	Conjunto del montaje de cuchillas de cizalla 110		1			
F02	191N24-2	Conjunto del montaje de cuchillas de cizalla 200 S		1			
F03	191N25-0	Conjunto del 110 colector de hierba		1			
C10	454880-0	Colector de hierba 110		1			
F04	195267-4	Conjunto del montaje de cuchillas de cizalla		1			
F06	198401-5	Conjunto del recolector de astillas		1			
F07	198408-1	Conjunto del montaje de cuchillas de cizalla 200S		1			
F08	198412-0	Conjunto del colector de hierba 160		1			
C10	457426-1	Colector de hierba 160		1			

Por favor declare No. de Partes cuando ordene.

Fecha de Impresión 21/01/2025