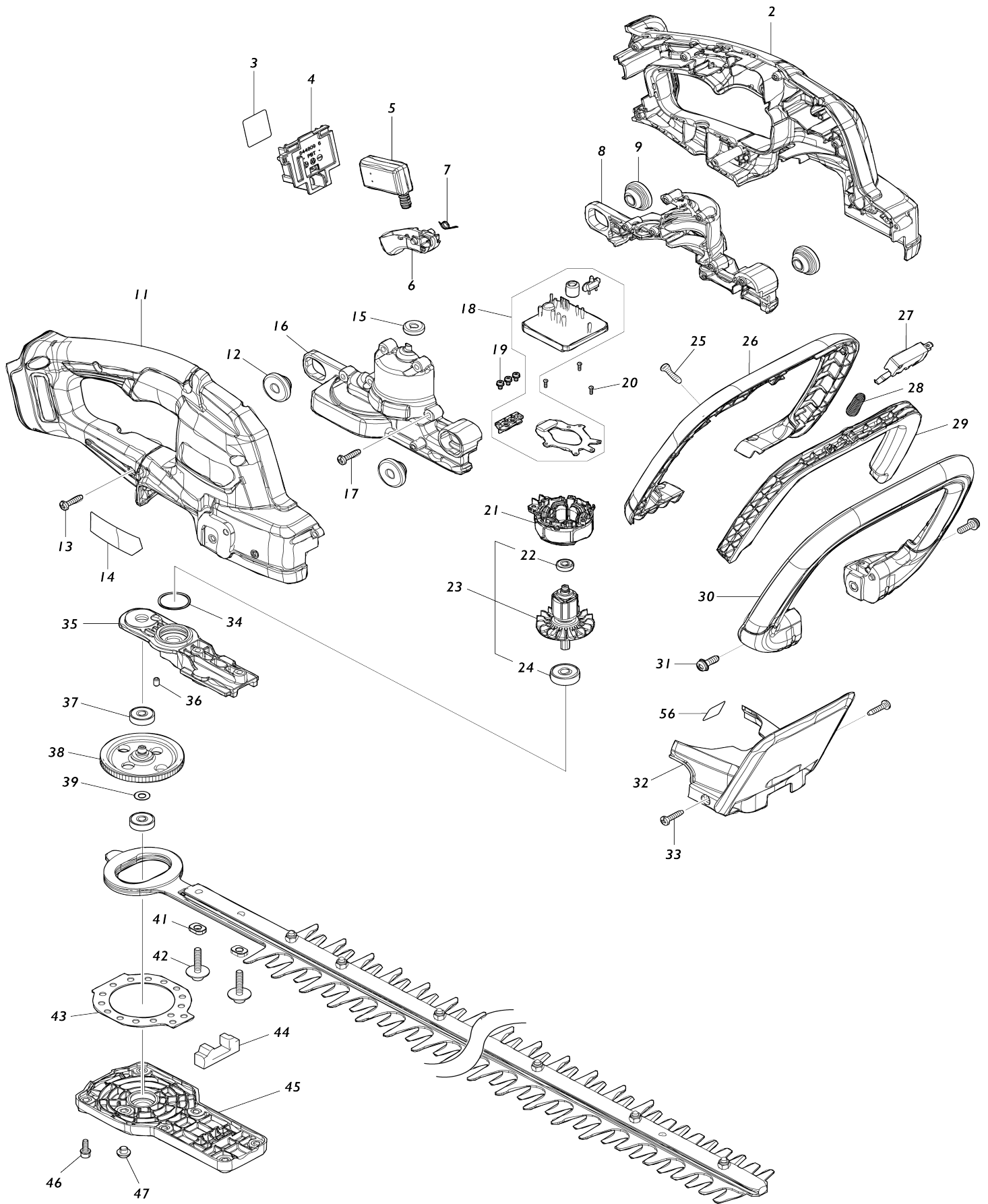
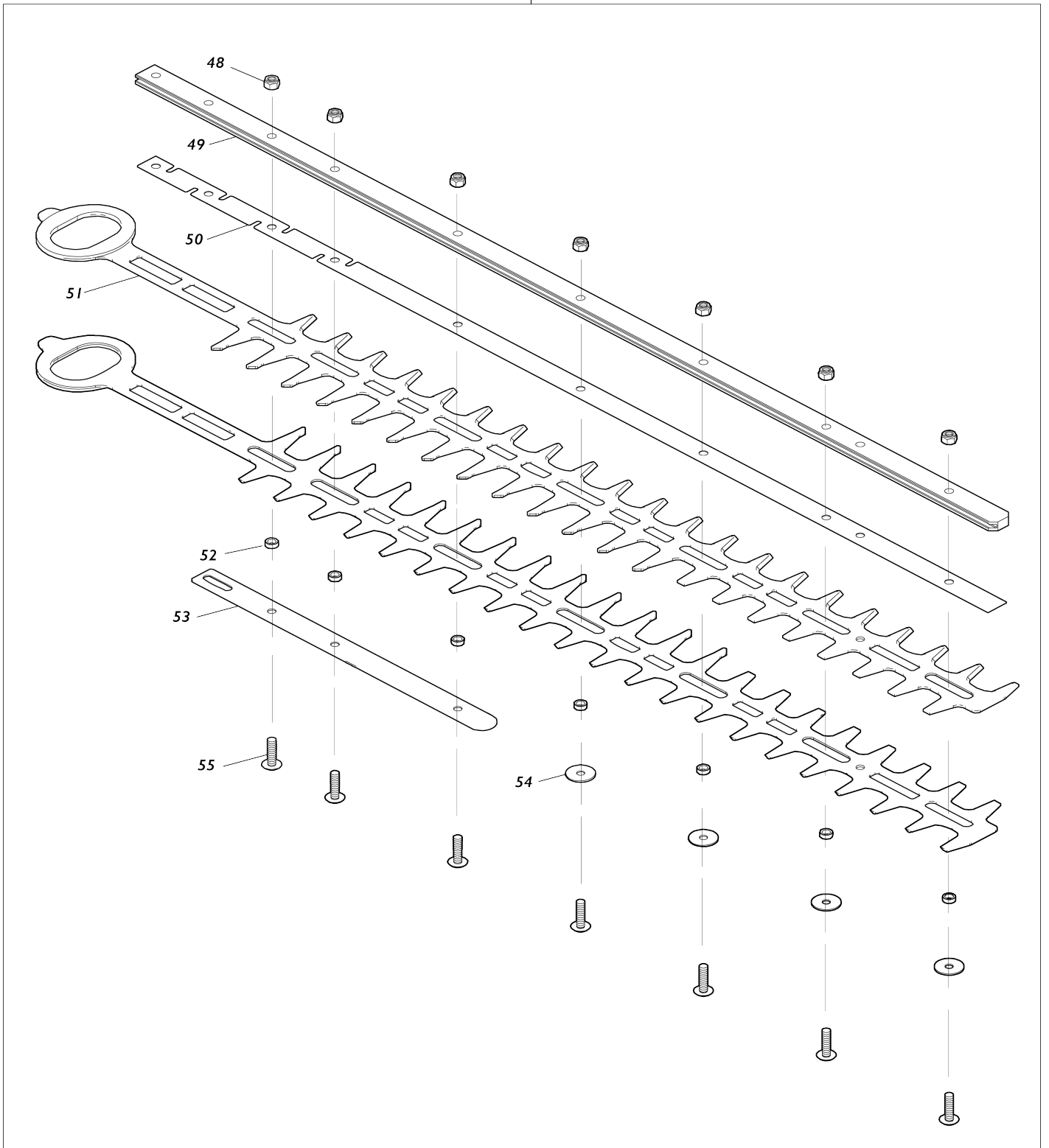


Model No.DUH606 500MM CORDLESS HEDGE TRIMMER



40



Model No.DUH606 500MM CORDLESS HEDGE TRIMMER

Artículo No.	No. de Partes	Descripción	Intercambialidad	Cantidad	Nuevo/Viejo	Nota 1	Nota 2
002	183V39-1	HANDLE SET		1			
C10	263005-3	Pasador de goma 6		2			
002		INC. 11					
003	8580P9-6	DUH606 SERIAL NO. LABEL		1			
004	644809-6	Terminal		1			
005	650033-1	Interruptor C3XA-3PSPM-1		1			
006	413J41-1	Palanca interruptora RE		1			
007	232770-5	Resorte de torsión 6		1			
008	183V95-1	MOTOR HOUSING SET		1			
008		INC. 16					
009	424394-3	Anillo de goma 8		2			
011	183V39-1	HANDLE SET		1			
C10	263005-3	Pasador de goma 6		2			
011		INC. 2					
012	424394-3	Anillo de goma 8		2			
013	266326-2	Tornillo enroscante con cabezal fijador 4X18		7			
014	8580P3-8	DUH606 NAME PLATE		1			
015	424195-9	Anillo de goma 6		1			
016	183V95-1	MOTOR HOUSING SET		1			
016		INC. 8					
017	266326-2	Tornillo enroscante con cabezal fijador 4X18		6			
018	620J54-7	Controlador		1			
019	652069-6	Tornillo de cabeza plana M3X6		3			
020	266490-9	Tornillo enroscante de cabeza aplanada 2X6		3			
021	629B24-5	Estator		1			
022	211157-4	Rodamiento de balines 695ZZ		1			
023	519764-0	ROTOR ASSY		1			
023		INC. 22,24					
024	210023-2	Rodamiento de balines 627DDW		1			
025	266326-2	Tornillo enroscante con cabezal fijador 4X18		6			
026	413J39-8	Cubierta del mango delantero E		1			
027	650034-9	Interruptor D2VW-01L3-3HS		1			
028	231325-3	Resorte de compresión 6		1			
029	413J40-3	Palanca interruptora FE		1			
030	413J38-0	Mango delantero E		1			
031	911223-4	Tornillo de cabeza aplanada M5X16 WR		2			
032	141K47-2	Protector completo		1	*		
C10	8059E3-6	CAUTION LABEL		1	*		
032-1	1410D5-0	PROTECTOR COMPLETE	O	1			
C11	8074L3-1	CAUTION LABEL	O	1			
033	266326-2	Tornillo enroscante con cabezal fijador 4X18		2			
034	213961-7	Anillo o-ring 22		1			
035	312D09-7	Carcasa de cojinetes E		1			

036	263002-9	Pasador de goma 4		1		
037	211016-2	Rodamiento de balines 626LLB		2		
038	141K44-8	Engranaje completo		1	*	
038-1	141K44-8	Engranaje completo	O	1		
039	253715-0	Arandela plana 6		1		
040	1910H9-0	Conjunto de cuchillas de cizalla 600 E		1	*	
C10	199450-5	Conjunto de recipiente para grasa		1	*	
C20	313436-7	Espaciador		2	*	
040		INC. 48-55			*	
040-1	1914G5-5	SHEAR BLADE 600E SET	O	1		
C10	199450-5	Conjunto de recipiente para grasa		1		
C20	313436-7	Espaciador		2		
040-1		INC. 48-55				
041	313436-7	Espaciador		2		
042	265A89-3	Perno de cabeza hueca hexagonal M5X25 WR		2		
043	347A10-5	Placa		1		
044	422904-0	Guarda contra polvo		1		
045	413J26-7	Cubierta inferior		1		
046	922118-6	Perno de cabeza hueca hexagonal M4X12 WR		6		
047	266559-9	Perno de cabeza de botón hueco hexagonal M6X4		1		
048	264013-7	Contratuercas hexagonal M5-8		7		
049	327982-4	Barra de guía 600 E		1		
050	347987-8	Placa 600 E		1		
051	725300-4	Hoja de corte 600 E		2	*	
051-1	725329-0	SHEAR BLADE 600 E	O	2		
052	257876-8	Anillo 5		7		
053	347990-9	Placa inferior		1		
054	253571-8	Arandela plana 5		4		
055	265A40-3	Tornillo de cabeza segmentada M5X20		7		
A01	413L92-6	Protector de cuchilla 600		1		
F01	1910H9-0	Conjunto de cuchillas de cizalla 600 E		1	*	
F01-1	1914G5-5	SHEAR BLADE 600E SET	O	1		
F02	1910T2-8	Conjunto del 600 receptor de virutas		1		
F03	199450-5	Conjunto de recipiente para grasa		1		

Por favor declare No. de Partes cuando ordene.

Fecha de Impresión 21/01/2025