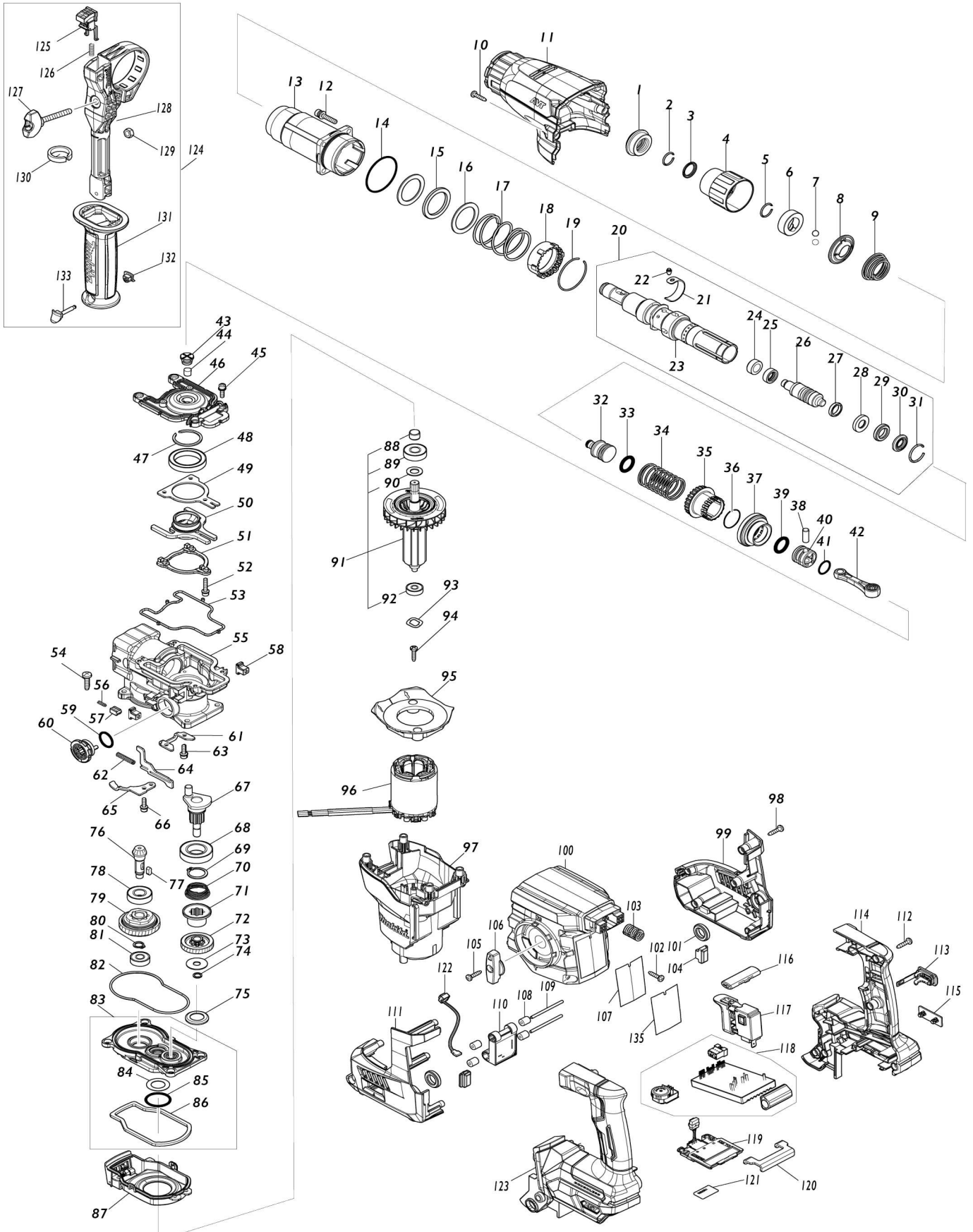


Model No. HR008G 30MM CRDLS COMBINATION HAMMER



Model No.HR008G 30MM CRDLS COMBINATION HAMMER

Artículo No.	No. de Partes	Descripción	Intercambialidad	Cantidad	Nuevo/Viejo	Nota 1	Nota 2
001	286288-8	Tapón 35		1			
002	233989-9	Anillo resorte 14		1			
003	346834-0	Arandela 16		1			
004	459685-3	Cubierta de mandril		1			
005	233992-0	Anillo resorte 15		1			
006	327269-4	Anillo 17		1			
007	216022-2	Bola de acero 7.0		2			
008	347944-6	Arandela de guía		1			
009	232503-8	Resorte de compresión cónico 21-34		1			
010	266326-2	Tornillo enroscante con cabezal fijador 4X18		2			
011	459167-5	Tapa de cilindro		1			
012	266793-1	Perno de cabeza hueca hexagonal M5X25 WR		4			
013	140J35-0	Depósito completo		1			
C10	213636-8	Sello de aceite 25		1			
014	213620-3	Anillo o-ring 46		1			
015	422493-5	Anillo de goma 31		1			
016	267354-0	Arandela plana 31		2			
017	232496-9	Resorte de compresión 37		1			
018	419986-1	Manguito de bloqueo		1			
019	233952-2	Anillo resorte 41		1			
020	136312-6	Montaje del sujetador de la herramienta		1			
020		INC. 21-31					
021	347501-0	Resorte de hoja		1			
022	256598-7	PERNO DE BLOQUEO 4 P/HR3001,HR3011		1			
023	327277-5	Sujetador de la herramienta		1			
024	327515-5	Manguito 11		1			
025	327516-3	Anillo 11		1			
026	140S89-1	Perno de impacto completo A		1			
027	213880-7	Anillo de sellado 12		1			
028	327268-6	Anillo 11		1			
029	424267-0	Anillo de cojín 12		1			
030	327271-7	Arandela 11		1			
031	231987-7	Anillo resorte 21		1			
032	327266-0	Golpeador		1			
033	213881-5	Anillo o-ring 16		1			
034	232497-7	Resorte de compresión 27		1			
035	327276-7	Manguito de transmisión		1			
036	232501-2	Anillo resorte 24		1			
037	226868-8	Engranaje espiral 31		1			
038	268122-4	PERNO 7 P/HR3001,HR3011		1			
039	213881-5	Anillo o-ring 16		1			
040	319807-6	Pistón		1			
041	213226-7	Anillo o-ring 16		1			
042	140J36-8	Biela completa		1			

043	459180-3	Tapa del filtro	1			
044	443153-6	Filtro	1			
045	922123-3	Perno de cabeza hueca hexagon al M4X14 WR	4			
046	319802-6	Tapa de manivela	1			
047	961140-8	Anillo de retención (EXT) WR-30	1			
048	211423-9	Rodamiento de balines 6806DD W	1			
049	347500-2	Retén del rodamiento B	1			
050	140J31-8	Contrapeso completo	1			
051	310927-9	Retén del peso	1			
052	266948-8	Perno de cabeza hueca hexagon al M4X20 WR	3			
053	459182-9	Anillo de sellado B	1			
054	266021-4	Tornillo enroscante con cabezal fijador 5X20	4			
055	140J33-4	Carcasa manivela completa	1			
056	232499-3	Resorte de compresión 2	1			
057	310929-5	Cono de empuje	1			
058	455165-7	Guía fija	2			
059	213262-3	Anillo o-ring 18	1			
060	459175-6	Palanca de enlace	1			
061	347497-5	Retén del rodamiento A	1			
062	234019-9	Resorte de compresión 4	1			
063	922123-3	Perno de cabeza hueca hexagon al M4X14 WR	2			
064	345814-3	Placa de enlace	1			
065	347498-3	Placa guía	1			
066	922123-3	Perno de cabeza hueca hexagon al M4X14 WR	1			
067	140M22-7	Cigüeñal completo	1			
068	211323-3	Rodamiento de balines 6904LLU	1			
069	961060-6	Anillo de retención (EXT) S-20	1			
070	232498-5	Resorte de compresión cónico 2 1-26	1			
071	327273-3	Embrague	1			
072	226869-6	Engranaje helicoidal 31	1			
073	267353-2	Arandela plana 8	1			
074	961034-7	Anillo de retención (EXT) WR-8	1			
075	345818-5	Arandela cóncava 16	1			
076	226867-0	Engranaje espiral 8	1			
077	254239-9	Llave 4	1			
078	211131-2	Rodamiento de balines 6001DD W	1			
079	125386-2	Conjunto del limitador de torque	1			
080	961006-2	Anillo de retención (EXT) S-10	1			
081	210005-4	Rodamiento de balines 608DDW	1			
082	459181-1	Anillo de sellado A	1			
083	136330-4	Montaje del carcasa del engranaje	1			
083		INC. 84-86				
084	253749-3	Arandela plana 16	1			
085	213445-5	Anillo o-ring 26	1			
086	459183-7	Lámina de esponja	1			

087	140J32-6	Ducto de aire completo		1		
088	331775-3	Manguito 10		1		
089	211097-6	Rodamiento de balines 6000LLB		1		
090	253828-7	Arandela plana 10		1		
091	519722-6	ROTOR ASS'Y		1		
091		INC. 88-90,92				
092	210022-4	Rodamiento de balines 626DDW		1		
093	253555-6	Arandela ondulada 12		1		
094	266326-2	Tornillo enroscante con cabezal fijador 4X18		2		
095	413F13-2	Placa deflectora		1		
096	629A96-4	Estator		1		
097	141H81-4	Carcasa motriz completo		1		
C10	263027-3	Pasador de goma 4		1		
098	266326-2	Tornillo enroscante con cabezal fijador 4X18		5		
099	183V77-3	HOUSING SET		1		
099		INC. 111				
100	413F12-4	Base de empuñadura		1		
101	459184-5	Anillo de cojín 12		2		
102	266326-2	Tornillo enroscante con cabezal fijador 4X18		4		
103	232500-4	Resorte de compresión 10		1		
104	422863-8	Cojín de batería		2		
105	266326-2	Tornillo enroscante con cabezal fijador 4X18		1		
106	459174-8	Palanca de cambio		1		
107	8119V9-3	HR008G NAME PLATE		1		
108	422472-3	Manguito de esponja 3		4		
109	256886-2	SopORTE de la cuchilla 3		2		
110	620J19-9	Circuito de acelerómetro		1		
111	183V77-3	HOUSING SET		1		
111		INC. 99				
112	266326-2	Tornillo enroscante con cabezal fijador 4X18		6		
113	140G30-2	Tapón completo		1		
C10	213A05-9	Anillo o-ring 16		1		
114	183V96-9	HANDLE SET		1		
C10	263005-3	Pasador de goma 6		2		
C20	8005T5-8	Etiqueta logotipo XGT		1		
114		INC. 123				
115	459753-2	Tapón		1		
116	453124-5	Palanca de cambio f/r		1		
117	651439-6	Interruptor C3JR-4B-2		1		
118	620J18-1	Controlador		1		
119	632P65-6	Unidad del terminal		1		
120	347885-6	Placa de soporte		1		
121	8119W3-2	HR008G SERIAL NO. LABEL		1		
122	620G34-5	Circuito led		1		
123	183V96-9	HANDLE SET		1		
C10	263005-3	Pasador de goma 6		2		
C20	8005T5-8	Etiqueta logotipo XGT		1		
123		INC. 114				

124	126882-3	Montaje de empuñadura		1		
124		INC. 125-133				
125	144959-2	Botón de bloqueo completo		1		
126	233360-7	Resorte de compresión 4		1		
127	265625-9	Tornillo de mariposa M6X50		1		
128	458355-1	Base de mango lateral		1		
129	931302-2	Tuerca hexagonal M6		1		
130	422258-5	Lámina de esponja		1		
131	458357-7	Empuñadura 36		1		
132	422255-1	Tapón		1		
133	161838-9	Pasador de sujeción		1		
135	8052T1-3	CLEAR LABEL		1	*	
A01	331886-4	Tope de profundidad		1		
A02	194683-7	Conjunto de recipiente para grasa		1		
A03	443122-7	Paño de limpieza		1	*	
B01	1910R8-2	Paquete de servicio para martillo		1		
C10	181490-7	Conjunto del aceite lubricante 30 CC		2	*	
C11	1914C5-7	GREASE SET	O	2		
B01		INC. 1,2,5,7,22,26,27,29,31,				
B01		INC. 33,36,39				
F06	191F49-8	Conjunto de caja para polvo		1		
F09	191F95-1	Conjunto del sistema de recolección de polvo DX10		1		
F11	191L91-5	Conjunto de espaciador		1		
F12	191W90-3	Conjunto de ganchos		1		
F24	199557-7	Conjunto del filtro		1		
G12	1914X3-8	DUST EXTRACTION PAD SET		1		

Por favor declare No. de Partes cuando ordene.

Fecha de Impresión 22/01/2025