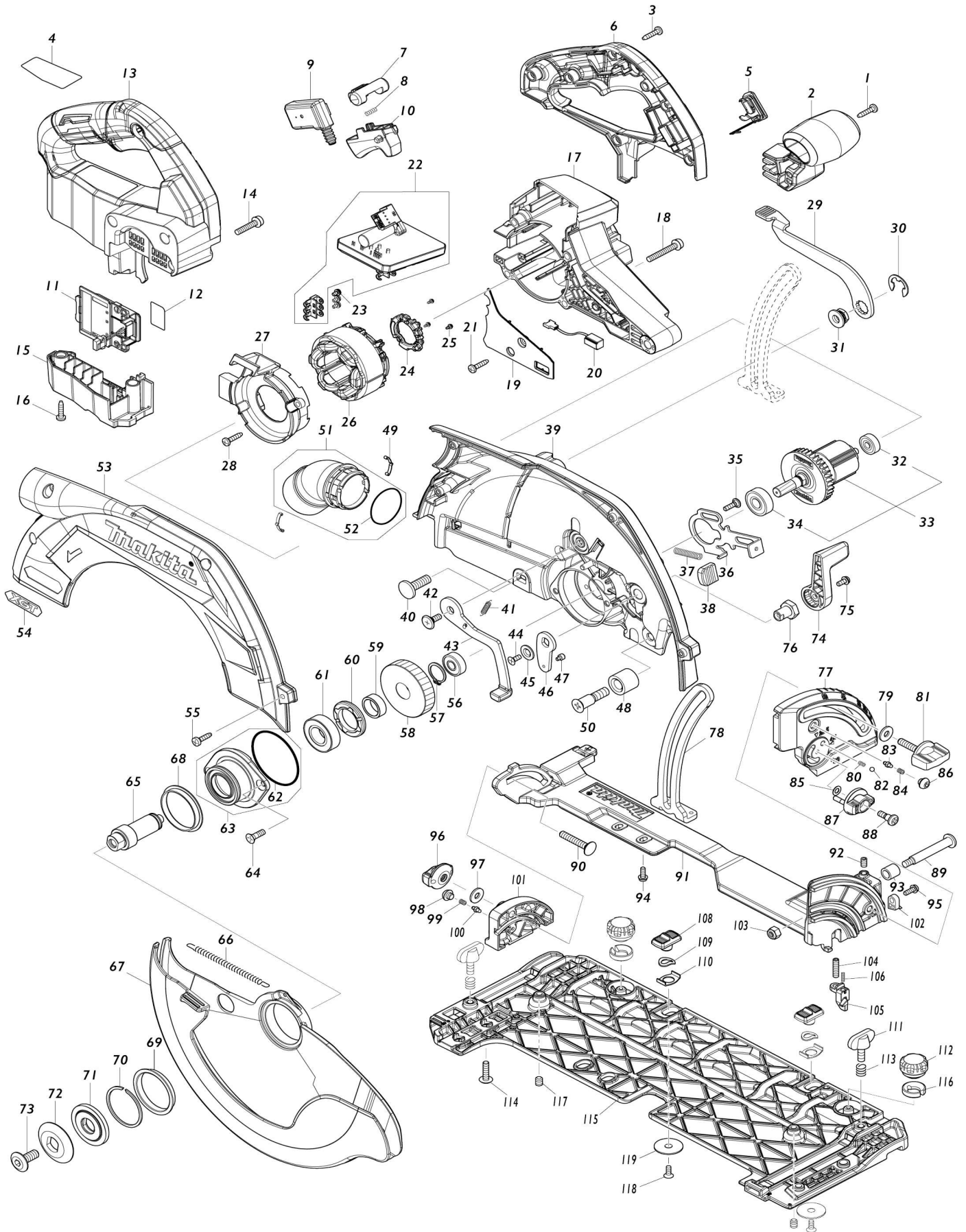


Model No.HS011G 260_270MMCORDLESS CIRCULAR SAW



Model No.HS011G 260_270MMCORDLESS CIRCULAR SAW

Artículo No.	No. de Partes	Descripción	Intercambialidad	Cantidad	Nuevo/Viejo	Nota 1	Nota 2
001	266326-2	Tornillo enroscante con cabezal fijador 4X18		1			
002	413C21-5	Empuñadura delantera		1			
003	266326-2	Tornillo enroscante con cabezal fijador 4X18		6			
004	8115P7-1	HS011G NAME PLATE		1			
005	140F99-0	Tapón completo		1			
C10	213A05-9	Anillo o-ring 16		1			
006	183U47-6	Juego de mango		1			
C10	263005-3	Pasador de goma 6		1			
006		INC. 13					
007	419704-7	Botón de desbloqueo		1			
008	231433-0	Resorte de compresión 4		1			
009	650008-0	Interruptor C3XB-1LPSPM		1	*		
009-1	650039-9	Interruptor C3XB-1LPSPM	<	1			
010	413C24-9	Palanca interruptora		1			
011	632P65-6	Unidad del terminal		1			
012	8115R6-7	HS011G SERIAL NO. LABEL		1			
013	183U47-6	Juego de mango		1			
C10	263005-3	Pasador de goma 6		1			
013		INC. 6					
014	911243-8	Tornillo de cabeza aplanada M5X 25 WR		3			
015	141G16-9	Carcasa del terminal completo		1			
C10	263005-3	Pasador de goma 6		1			
016	266326-2	Tornillo enroscante con cabezal fijador 4X18		2			
017	413C33-8	Carcasa del motor		1			
018	911258-5	Tornillo de cabeza aplanada M5X 35 WR		4			
019	413C34-6	Cubierta de la luz		1			
020	620936-3	Circuito led		1			
021	266326-2	Tornillo enroscante con cabezal fijador 4X18		1			
022	620J00-0	Controlador		1			
023	652069-6	Tornillo de cabeza plana M3X6		3			
024	632R96-7	Unidad del sensor		1			
025	652093-9	Tornillo de cabeza aplanada M2X 5		3	*		
025-1	652119-7	Tornillo de cabeza aplanada M2X 6	O	3			
026	629A40-1	Estator		1			
027	413C22-3	Placa deflectora		1			
028	266326-2	Tornillo enroscante con cabezal fijador 4X18		2			
029	271453-2	Palanca 132		1			
030	257953-6	Anillo de empaque de tope (EXT) E-12		1			
031	252262-8	Tuerca con reborde hexagonal M8		1			
032	210022-4	Rodamiento de balines 626DDW		1			

033	519730-7	ROTOR ASS'Y		1		
033		INC. 32,34				
034	210059-1	Rodamiento de balines 6000DD W		1		
035	251529-1	Tornillo con reborde de cabeza a planada M4X14		1		
036	347676-5	Bloqueo del eje		1		
037	233084-5	Resorte de compresión 6		1		
038	286039-9	Tapón		1		
039	141G23-2	Estuche de la cuchilla completo		1		
C10	213434-0	Anillo o-ring 26		1		
C20	263005-3	Pasador de goma 6		1		
C30	8046A3-7	SCALE LABEL		1		
040	266396-1	Tornillo francés de cabeza plana M8X24		1		
041	232563-0	Resorte de tensión 4		1		
042	265A60-7	Tornillo con reborde de cabeza a planada M5X14		1		
043	162686-9	Palanca de apertura		1		
044	265135-6	Tornillo de cabeza avellanada M 4X10		1		
045	347577-7	Arandela 6		1		
046	347576-9	Placa abierta		1		
047	265A82-7	Perno de cabeza hueca hexagonal M3X4		1		
048	262200-2	Manguito de goma 10		1		
049	232674-1	Resorte de hoja		2		
050	265B77-6	Tornillo con rebaje de cabeza avellanada M8X35		1		
051	136173-4	Montaje de boquilla para polvo		1		
051		INC. 52				
052	213444-7	Anillo o-ring 30		1		
053	312C21-1	Tapa de protector fijo		1		
054	803050-0	Etiqueta logotipo XGT		1		
055	266034-5	Tornillo enroscante con cabezal fijador 4X16		4		
056	210029-0	Rodamiento de balines 608ZZ		1		
057	961057-5	Anillo de retención (EXT) S-17		1		
058	227918-2	Engranaje helicoidal 49		1		
059	257451-0	Anillo 17		1		
060	285809-3	Retén del rodamiento 23-36		1		
061	210301-0	Rodamiento de balines 6003DD W		1		
062	213676-6	Anillo o-ring 53		1		
063	136649-1	BEARING BOX ASS'Y		1		
063		INC. 62				
064	265034-2	Tornillo de cabeza avellanada M 5X16		2		
065	327923-0	Husillo		1		
066	232726-8	Resorte de tensión 7		1		
067	312C22-9	Protector móvil		1		
068	413C35-4	Espaciador		1		
069	413C35-4	Espaciador		1		
070	257452-8	Anillo de retención (EXT) WR-40		1		

071	224603-8	Brida interna 40		1		
072	224613-5	Brida externa 40		1		
073	265A59-2	Perno de cabeza hueca hexagonal al M8		1		
074	271451-6	Palanca 55		1		
075	911113-1	Tornillo de cabeza aplanada M4X 10 WR		1		
076	252275-9	Tuerca hexagonal M4-16		1		
077	312C17-2	Placa angular delantera		1		
078	347913-7	Guía de profundidad		1		
079	253111-2	Arandela plana 6		1		
080	233314-4	Resorte de compresión 4		1		
081	265776-8	Tornillo de mariposa M6X26		1		
082	216008-6	Bola de acero 4		1		
083	263041-9	BRAZO DE PERNO 3-5 P/HS004G		1		
084	231234-6	Resorte de compresión 3.5		1		
085	253811-4	Arandela plana 5		1		
086	266559-9	Perno de cabeza de botón hueco hexagonal M6X4		1		
087	450704-8	Selector 27		1		
088	251370-2	Tornillo con reborde de cabeza a planada M5X15.5		1		
089	251528-3	Tornillo con reborde de cabeza a planada M6X54.5		1		
090	266332-7	Tornillo francés M6X35		1		
091	141G25-8	Cuadro completo		1		
092	266229-0	Tornillo fijo hueco hexagonal (punta biselada) M5X8		1		
093	257580-9	Manguito 8		1		
094	265A84-3	Tornillo de cabeza aplanada M4X 12 WR		2		
095	911118-1	Tornillo de cabeza aplanada M4X 12 WR		1		
096	252270-9	Tuerca de aletas M6		1		
097	253111-2	Arandela plana 6		1		
098	266559-9	Perno de cabeza de botón hueco hexagonal M6X4		1		
099	231234-6	Resorte de compresión 3.5		1		
100	263041-9	BRAZO DE PERNO 3-5 P/HS004G		1		
101	312C18-0	Placa angular trasera		1		
102	419632-6	Puntero		1		
103	252014-7	Contratuerca hexagonal M6-10		1		
104	265A83-5	Tornillo fijo hueco hexagonal (punta plana) M5X20		1		
105	412210-1	Deslizador		1		
106	233025-1	Resorte de compresión 2		1		
108	458092-7	Palanca deslizante		2		
109	253932-2	Arandela ondulada 10		2		
110	345977-5	Placa		2		
111	265701-9	Tornillo de mariposa M6X14		2		
112	265775-0	Tornillo de mariposa M4X3		2	*	
112-1	265775-0	Tornillo de mariposa M4X3	O	2		
113	233376-2	Resorte de compresión 8		2		
114	265181-9	Tornillo de cabeza segmentada M5X20		4		

115	312C23-7	Base		1		
116	419627-9	Sujetador		2		
117	266225-8	Tornillo fijo hueco hexagonal (punta plana) M6X8		2		
118	912112-6	Tornillo de cabeza avellanada M4X10		2		
119	345748-0	Arandela de bloqueo		2		
A01	162A32-2	Base inferior		1		
A02	E-07272	MAX EFFICIENCY CIRCULAR SAW BL		1		
A03	783204-6	Llave hexagonal 6		1		
F06	194367-7	Conjunto de riel de guía 3000		1		
F07	194368-5	Conjunto de riel de guía 1400		1		
F09	194416-0	Conjunto de láminas 10000		1		
F10	194417-8	Conjunto de láminas de goma 10000		1		
F11	194418-6	Conjunto de hoja de posición 1400		1		
F13	194910-2	Conjunto de hoja de posición 1900		1		
F15	194925-9	Conjunto de riel de guía 1900		1		
F17	195546-0	Conjunto de boca delantera 24		1		
F18	196664-7	Juego de guías de biselado		1		
F20	198885-7	Conjunto del conector de riel de guía		1		
F21	199140-0	Conjunto de riel de guía 1000		1		
F22	199141-8	Conjunto de riel de guía 1500		1		
F25	198901-5	Conjunto de la unidad inalámbrica		1	*	
F25-1	198901-5	Conjunto de la unidad inalámbrica	<	1		
F28	1913K7-3	Conjunto de la guía paralela (MM)		1		

Por favor declare No. de Partes cuando ordene.

Fecha de Impresión 21/01/2025