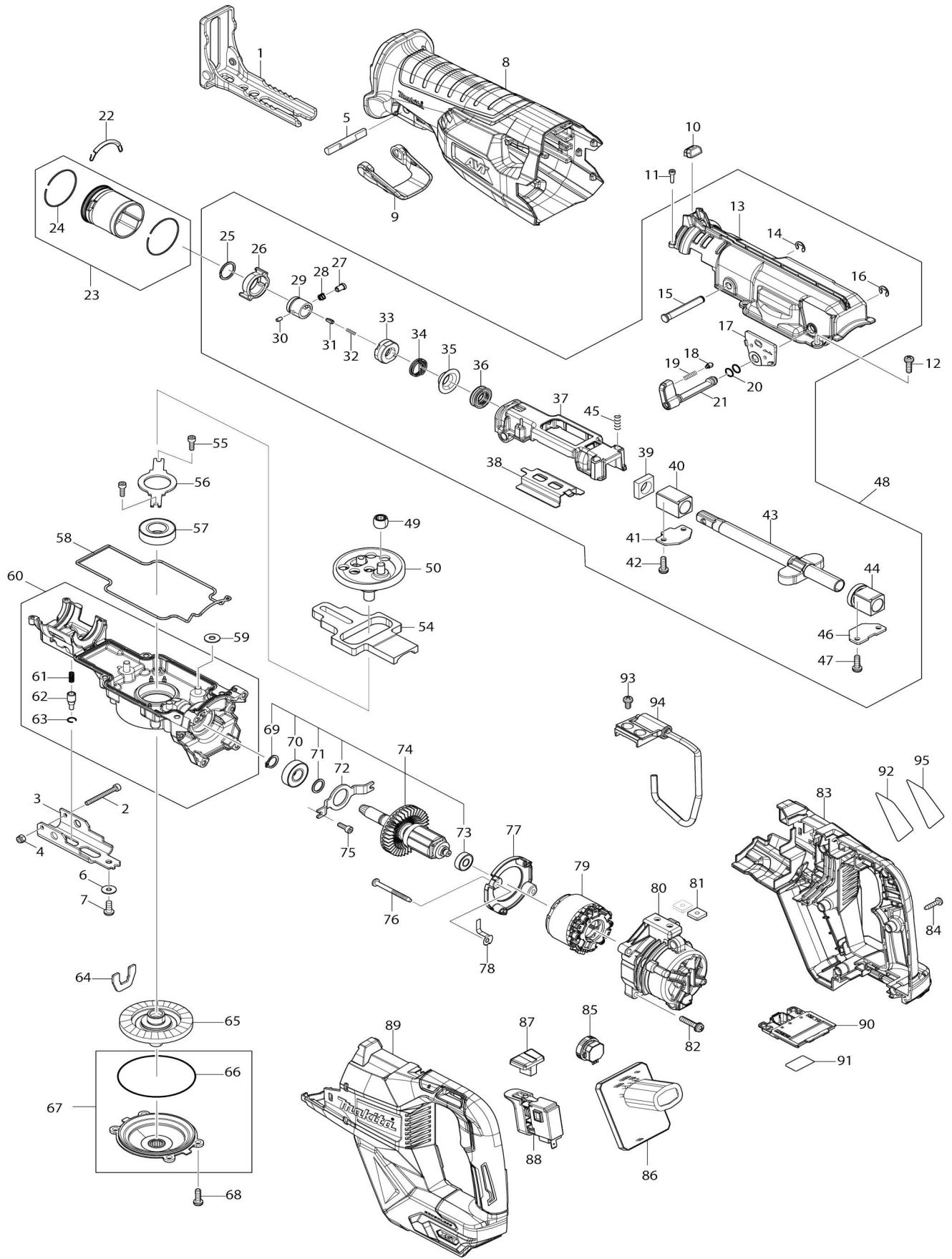


Model No. JR002G CORDLESS RECIPRO SAW



Model No. JR002G CORDLESS RECIPRO SAW

Artículo No.	No. de Partes	Descripción	Intercambialidad	Cantidad	Nuevo/Viejo	Nota 1	Nota 2
001	162B43-3	Zapata		1			
002	265A78-8	Perno de cabeza hueca hexagonal M4X40		1			
003	347972-1	Placa de guía de zapata		1			
004	252126-6	Contratuerca hexagonal M4-7		1			
005	326599-0	Perno de bloqueo		1			
006	253194-2	Arandela plana 5		1			
007	266169-2	Perno de cabeza de botón hueco hexagonal M5X12		1			
008	422869-6	Tapa aislante		1	*		
008-1	422962-6	Tapa aislante	O	1			
009	413F39-4	Palanca de bloqueo		1			
010	620H78-1	Circuito led		1			
011	265910-0	Perno de cabeza hueca hexagonal M3X12		2			
012	911225-0	Tornillo de cabeza aplanada M5X16 WM		4			
013	141H98-7	Cubierta del carcasa del engranaje completo		1	*		
C10	422867-0	Placa de sello		1	*		
013-1	1410F6-2	GEAR HOUSING COVER COMPLETE	<	1			
C10	422867-0	Placa de sello		1			
014	961012-7	Anillo de tope (EXT) E-6		1			
015	268012-1	Pasador con resalto y cabeza 7		1			
016	961012-7	Anillo de tope (EXT) E-6		1			
017	413F41-7	Placa C		1			
018	413F45-9	Pasador 5		1			
019	232745-4	Resorte de compresión 3		1			
020	213021-5	Anillo o-ring 5		2			
021	271471-0	Palanca 24		1			
022	232583-4	Resorte de tensión 3		1			
023	136707-3	RELEASE DRUM ASS'Y		1			
023		INC. 24					
024	232746-2	Anillo resorte 39		2			
025	257430-8	Anillo de retención (EXT) 18		1			
026	313418-9	Manguito de transmisión		1	*		
026-1	313646-6	DRIVING SLEEVE	<	1			
027	256569-4	Pasador con cabeza 5		1			
028	234381-2	Resorte de compresión 6		1			
029	327650-9	Manguito de guía		1			
030	256A11-1	Pasador 3		1			
031	310912-2	Pasador de presión		1			
032	232472-3	Resorte de compresión 2		1			
033	413F43-3	Manguito de conexión		1			
034	233594-2	Resorte de torsión 17		1			
035	257742-9	Funda para hombro 14		1			
036	213174-0	Anillo x 14		1			
037	141H95-3	Soporte del deslizador completo		1			

038	347973-9	Placa deslizante		1		
039	423343-7	Placa de sello 14		1		
040	214212-1	Cojinete liso 14A		1		
041	345485-6	Placa A		1		
042	911225-0	Tornillo de cabeza aplanada M5X 16 WM		2		
043	162B44-1	Deslizador		1		
044	141H97-9	Rodamiento completo		1		
045	233038-2	Resorte de compresión 5		2		
046	345486-4	Placa B		1		
047	911225-0	Tornillo de cabeza aplanada M5X 16 WM		2		
048	136683-1	GEAR HOUSING COVER ASS'Y		1	*	
048		INC. 13-21,25-47			*	
048-1	137136-3	GEAR HOUSING COVER ASS'Y	<	1	*	
048-1		INC. 13-21,25-47			*	
048-2	137249-0	GEAR HOUSING COVER ASS'Y	<	1		
048-2		INC. 13-21,25-47				
049	212957-5	Rodamiento de agujas 710		1		
050	136712-0	CRANK CAM ASS'Y		1		
054	313419-7	Contrapeso		1		
055	922117-8	Perno de cabeza hueca hexagon al M4X12		2		
056	285051-6	Retén del rodamiento 80		1		
057	211251-2	Rodamiento de balines 6003LLB		1		
058	422868-8	Anillo de sellado		1		
059	253804-1	Arandela plana 6		3		
060	136676-8	GEAR HOUSING ASS'Y		1		
060		INC. 61-63				
061	234084-8	Resorte de compresión 3		1		
062	256A09-8	Pasador con rebaje 8		1		
063	232335-3	Anillo resorte 8		1		
064	347974-7	Placa D		1		
065	141H94-5	Limitador de torque completo		1		
066	213726-7	Anillo o-ring 62		1		
067	136708-1	BEARING BOX ASS'Y		1		
067		INC. 66				
068	911225-0	Tornillo de cabeza aplanada M5X 16 WM		4		
069	961052-5	Anillo de retención (EXT) S-12		1		
070	211131-2	Rodamiento de balines 6001DD W		1		
071	267104-3	Arandela plana 12		1		
072	285050-8	Retén del rodamiento 69		1		
073	210062-2	Rodamiento de balines 607ZZ		1		
074	519728-4	ROTOR ASS'Y		1		
074		INC. 69-73				
075	922117-8	Perno de cabeza hueca hexagon al M4X12		2		
076	266425-0	Tornillo enroscante con cabezal fijador 4X45		2		
077	413F42-5	Placa deflectora		1		
078	347976-3	Placa E		1	*	
078-1	654890-9	Placa de cable de tierra	O	1		

079	629470-0	Estator		1	*		
079-1	629B69-3	Estator	S	1			
080	413F14-0	Carcasa del motor		1			
081	264002-2	Tuerca cuadrada M5		2			
082	911243-8	Tornillo de cabeza aplanada M5X 25 WR		4			
083	183V99-3	HANDLE SET		1			
C10	263002-9	Pasador de goma 4		4			
C20	263005-3	Pasador de goma 6		4			
C30	8005T5-8	Etiqueta logotipo XGT		1			
083		INC. 89					
084	266326-2	Tornillo enroscante con cabezal f ijador 4X18		6			
085	620H79-9	Circuito de dial		1			
086	620H77-3	Controlador		1			
087	413F44-1	Botón de desbloqueo		1			
088	651439-6	Interruptor C3JR-4B-2		1			
089	183V99-3	HANDLE SET		1			
C10	263002-9	Pasador de goma 4		4			
C20	263005-3	Pasador de goma 6		4			
C30	8005T5-8	Etiqueta logotipo XGT		1			
089		INC. 83					
090	632R99-1	Unidad del terminal		1			
091	8116Y8-8	JR002G SERIAL NO. LABEL		1			
092	8116Y1-2	JR002G NAME PLATE		1			
093	911206-4	Tornillo de cabeza aplanada M5X 10 W		2			
094	122B85-9	Montaje de gancho		1			
095	8048A6-3	CLEAR LABEL		1	*		
096	620N49-4	CONTROLLER B	S	1			
097	638A34-5	LEAD UNIT	S	1			
098	652119-7	Tornillo de cabeza aplanada M2X 6	S	6			
A01	194253-2	RECIPRO SAW BLADE SET		1	*		
A08	B-05038	RECIPRO SAW BLADE FOR METAL		1			
A09	B-05044	RECIPRO SAW BLADE FOR PLYW OOD		1			
A10	B-05153	RECIPRO SAW BLADE FOR WOO D		1			

Por favor declare No. de Partes cuando ordene.

Fecha de Impresión 21/01/2025