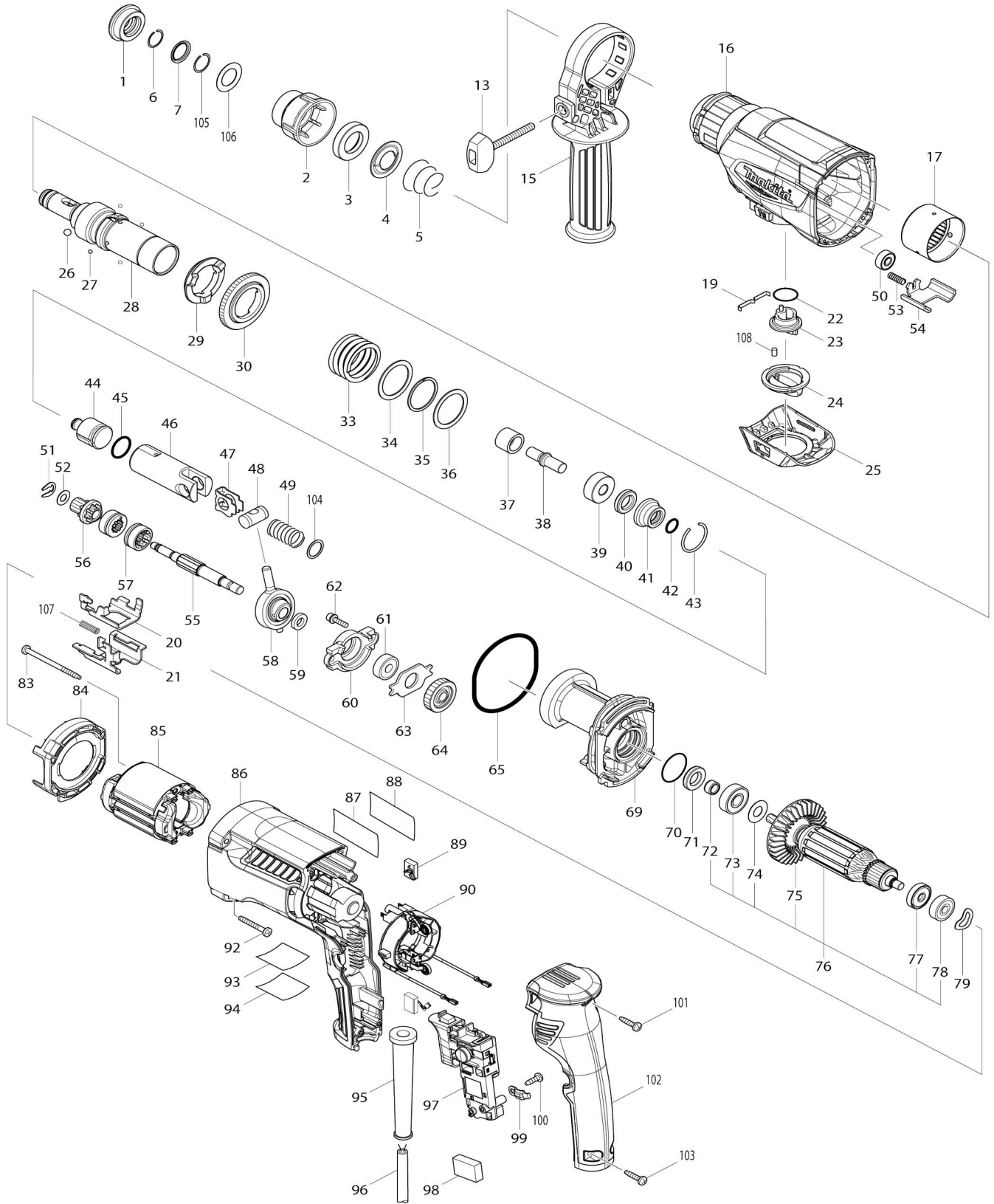


Model No.M8701 26MM COMBINATION HAMMER



Model No.M8701 26MM COMBINATION HAMMER

Artículo No.	No. de Partes	Descripción	Intercambialidad	Cantidad	Nuevo/Viejo	Nota 1	Nota 2
001	286288-8	Tapón 35		1			
002	456529-8	Cubierta de mandril		1	*		
002-1	455393-4	Cubierta de mandril	<	1			
003	325813-1	Anillo 21		1			
004	346177-0	Arandela de guía		1			
005	233916-6	Resorte de compresión cónico 21-29		1			
006	233989-9	Anillo resorte 14		1			
007	346834-0	Arandela 16		1			
013	265795-4	Tornillo de mariposa M6X52		1			
015	452985-0	Empuñadura 34		1			
016	144216-8	Carcasa del engranaje completo		1			
C10	213636-8	Sello de aceite 25		1			
017	143962-0	Rodamiento de agujas completo		1			
019	232286-0	Resorte de hoja		1			
020	347000-2	Placa de cambio B		1			
021	346999-8	Placa de cambio A		1			
022	213278-8	Anillo o-ring 17		1			
023	455392-6	Palanca de cambio		1			
024	455394-2	Tapa de palanca de cambio		1			
025	456528-0	Tapa de la palanca de cambio		1			
026	216022-2	Bola de acero 7.0		2			
027	216019-1	Bola de acero 3		4			
028	144215-0	Sujetador de la herramienta completo		1			
C10	213344-1	Sello de aceite 9		1			
029	332139-4	Brida de transmisión		1			
030	227360-7	Engranaje recto 51		1			
033	231899-4	Resorte de compresión 31		1			
034	267153-0	Arandela plana 30		1			
035	257932-4	Arandela de bloqueo contra giro 30		1			
036	267153-0	Arandela plana 30		1			
037	325782-6	Manguito 9A		1			
038	325789-2	Batidor A		1			
039	325794-9	Anillo 10A		1			
040	424267-0	Anillo de cojín 12		1			
041	325798-1	Caja de anillo o-ring A		1			
042	213073-6	Anillo o-ring 9		1			
043	233979-2	Anillo resorte 28		1			
044	325784-2	Golpeador		1			
045	213258-4	Anillo o-ring 17.5		1			
046	310345-1	Cilindro del pistón		1			
047	346036-8	Placa guía		1			
048	324215-8	Junta del pistón		1			
049	234098-7	Resorte de compresión 14		1			
050	210137-7	Rodamiento de balines 606ZZ		1			
051	257336-0	Anillo de tope (EXT) U-6		1			

052	253186-1	Arandela plana 7		1		
053	233360-7	Resorte de compresión 4		1		
054	346998-0	Placa de bloqueo		1		
055	326448-1	Árbol de levas		1		
056	227359-2	Engranaje recto 10		1		
057	310678-4	Leva de embrague		2		
058	219021-3	Rodamiento inclinado 10		1		
059	257321-3	Anillo 8		1		
060	310344-3	Caja de rodamiento		1		
061	210046-0	Rodamiento de balines 608ZZ		1		
062	266437-3	Perno de cabeza hueca hexagon al M4X16		2		
063	285735-6	Retén del rodamiento		1		
064	227748-1	Engranaje helicoidal 27		1		
065	213727-5	Anillo o-ring 63		1	*	
065-1	213727-5	Anillo o-ring 63	O	1		
069	141664-2	Carcasa interna completa		1		
C10	443153-6	Filtro		1		
070	213407-3	Anillo o-ring 26		1	*	
070-1	213445-5	Anillo o-ring 26	O	1		
071	213678-2	Sello de aceite 12		1		
072	262571-7	Manguito 8		1		
073	211480-7	Rodamiento de balines 6000ZZ		1		
074	267213-8	Arandela plana 10		1		
075	240084-8	Ventilador 60		1		
076	513942-4	Montaje de la armadura 115V		1	*	
076		INC. 72-75,77,78			*	
076-1	513942-4	Montaje de la armadura 115V	O	1		
076-1		INC. 72-75,77,78				
077	681652-2	Arandela de aislamiento		1		
078	210050-9	Rodamiento de balines 627ZZ		1		
079	267804-5	Arandela ondulada 15		1		
083	266334-3	Tornillo enroscante con cabezal fijador 4X60		2		
084	452984-2	Placa deflectora		1		
085	633977-0	Campo 115V		1		
086	455974-4	Carcasa del motor		1	*	
086-1	413571-6	MOTOR HOUSING	>	1		
087	852T28-2	Placa de características M8701		1		
088	890304-6	Etiqueta transparente		1	*	
089	195025-8	Conjunto de escobilla de carbón		1		
090	638747-2	Guía del portaescobillas		1		
092	266361-0	Tornillo enroscante con cabezal fijador 4X30		4		
093	852T30-5	Etiqueta de numero de serie M8701		1		
094	890297-7	Etiqueta transparente		1	*	
095	682559-5	Protector del cable 8		1		
096	664891-9	Cable de conexión 18-2-2.5		1		
097	650671-9	Interruptor TG853TB-1C		1	*	
097-1	650671-9	Interruptor TG853TB-1C	O	1		
099	687681-3	Abrazadera para cable		1		
100	266385-6	Tornillo enroscante con cabezal f		1		

		ijador 4X14				
101	266326-2	Tornillo enroscante con cabezal fijador 4X18		1		
102	455975-2	Cubierta del mango		1	*	
102-1	413S75-8	Cubierta del mango	<	1		
103	266326-2	Tornillo enroscante con cabezal fijador 4X18		2		
104	267447-3	Arandela plana 14		1		
105	233992-0	Anillo resorte 15		1		
106	267114-0	Arandela plana 17		1		
107	231900-5	Resorte de compresión 5		1		
108	263005-3	Pasador de goma 6		1		
A01	321144-6	Tope de profundidad		1		
A02	821660-3	Maletín de plástico		1		
C10	452432-1	Traba deslizante		2		
C20	806G57-9	Etiqueta logo makita mt		1		
A03	810V60-4	Etiqueta del maletín de plástico M8701B		2	*	
A03-1	8055K9-2	M8701B PLASTIC CASE LABEL	O	2		
G12	1914X3-8	DUST EXTRACTION PAD SET		1		

Por favor declare No. de Partes cuando ordene.

Fecha de Impresión 22/01/2025