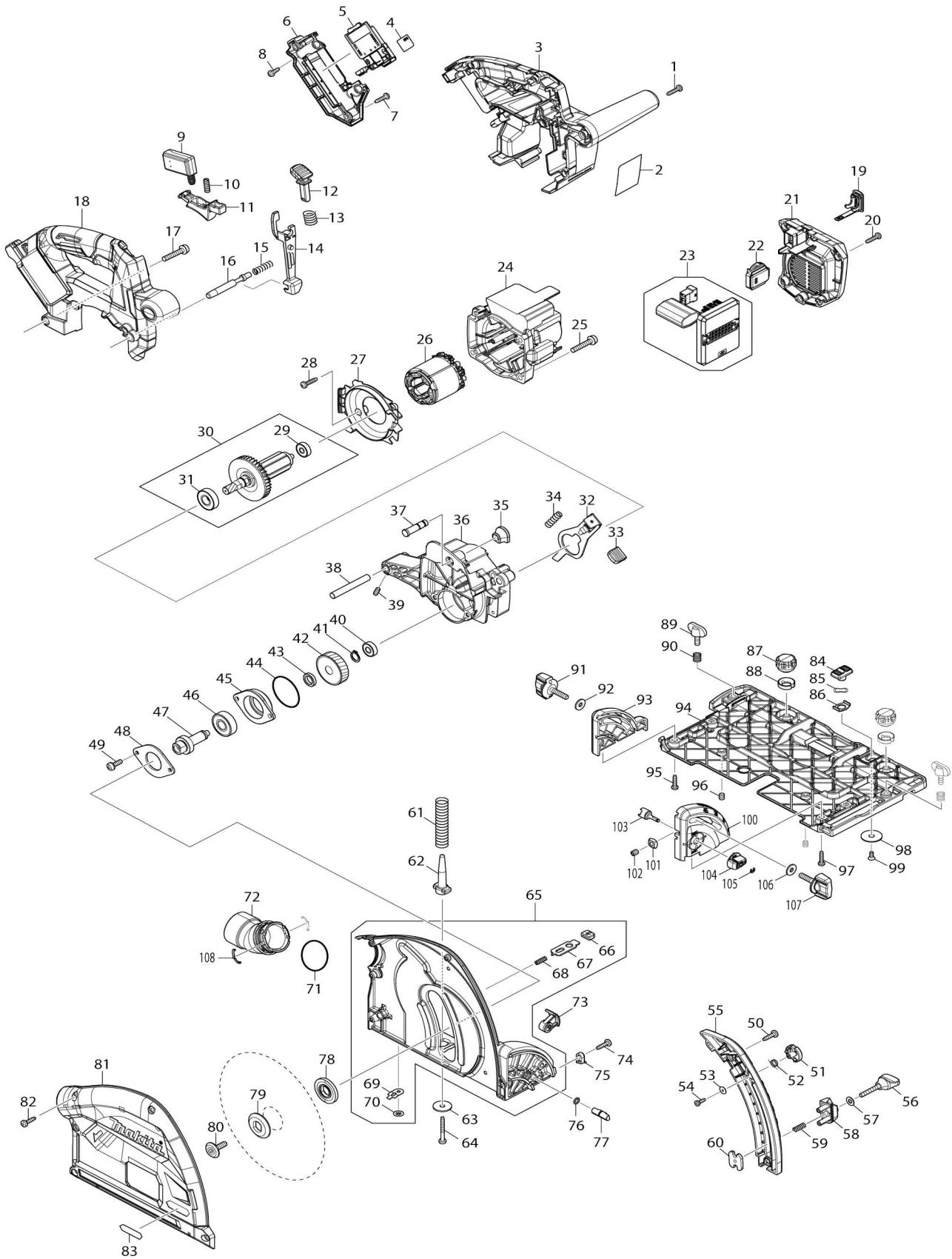


Model No.SP001G 165MM CORDLESS PLUNGE CUT SAW



Model No.SP001G 165MM CORDLESS PLUNGE CUT SAW

Artículo No.	No. de Partes	Descripción	Intercambialidad	Cantidad	Nuevo/Viejo	Nota 1	Nota 2
001	266326-2	Tornillo enroscante con cabezal fijador 4X18		6			
002	811W45-9	Placa de características SP001G		1			
003	183T62-4	Juego de mango		1			
C10	263005-3	Pasador de goma 6		1			
003		INC. 18					
004	811W53-0	Etiqueta de numero de serie SP001G		1			
005	632P65-6	Unidad del terminal		1			
006	141D05-6	Carcasa del terminal completo		1	*		
C10	263005-3	Pasador de goma 6		1	*		
006-1	136699-6	TERMINAL HOUSING ASSEMBLY	O	1			
C10	263005-3	Pasador de goma 6		1			
007	266326-2	Tornillo enroscante con cabezal fijador 4X18		2			
008	266326-2	Tornillo enroscante con cabezal fijador 4X18		2			
009	651083-9	Interruptor C3XA-1PSPM		1			
010	234078-3	Resorte de compresión 4		1			
011	457748-9	Palanca interruptora		1			
012	419629-5	Botón de desbloqueo		1			
013	233089-5	Resorte de compresión 12		1			
014	457749-7	Placa de bloqueo		1			
015	233267-7	Resorte de compresión 7		1			
016	324709-3	Pasador con rebaje 8		1			
017	911253-5	Tornillo de cabeza aplanada M5X30 WR		2			
018	183T62-4	Juego de mango		1			
C10	263005-3	Pasador de goma 6		1			
018		INC. 3					
019	140F99-0	Tapón completo		1			
C10	213A05-9	Anillo o-ring 16		1			
C20	818H07-8	Etiqueta encendido/ apagado		1			
020	266326-2	Tornillo enroscante con cabezal fijador 4X18		5			
021	413844-3	Cubierta trasera		1			
022	620F56-9	Circuito de dial		1			
023	620F55-1	Controlador		1			
024	413840-1	Carcasa del motor		1			
025	911253-5	Tornillo de cabeza aplanada M5X30 WR		4			
026	629A81-7	Estator		1			
027	413845-1	Placa deflectora		1			
028	266326-2	Tornillo enroscante con cabezal fijador 4X18		2			
029	210022-4	Rodamiento de balines 626DDW		1			
030	519698-7	Montaje del rotor		1			
030		INC. 29,31					
031	211131-2	Rodamiento de balines 6001DDW		1			

032	345742-2	Bloqueo del eje		1		
033	286039-9	Tapón		1		
034	233084-5	Resorte de compresión 6		1		
035	286040-4	Tapón		1		
036	141D07-2	Carcasa del engranaje completo		1		
C10	213415-4	Anillo o-ring 28		1		
037	324708-5	Pasador con resalto y cabeza 8		1		
038	324716-6	Pasador 8		1	*	
038-1	327B66-0	Pasador 8	<	1		
039	266213-5	Tornillo fijo hueco hexagonal (punta plana) M5X12		1		
040	211021-9	Rodamiento de balines 607LLB		1		
041	961052-5	Anillo de retención (EXT) S-12		1		
042	221548-1	Engranaje helicoidal 41		1		
043	257010-0	Anillo 12		1		
044	213512-6	Anillo o-ring 39		1		
045	318088-9	Caja de rodamiento		1		
046	211129-9	Rodamiento de balines 6201DD W		1		
047	324707-7	Husillo		1		
048	285689-7	Retén del rodamiento 55		1		
049	911221-8	Tornillo de cabeza aplanada M5X16 W		2		
050	266034-5	Tornillo enroscante con cabezal fijador 4X16		2		
051	419630-0	Palanca de bloqueo		1		
052	231665-9	Resorte de torsión 7		1		
053	253821-1	Arandela plana 3		1		
054	266007-8	Tornillo enroscante con cabezal fijador 3X10		1		
055	413847-7	Guía de profundidad		1		
056	265762-9	Tornillo de mariposa M5X30		1		
057	941101-4	Arandela plana 5		1		
058	419623-7	Bloqueo del eje		1		
059	231372-4	Resorte de compresión 5		1		
060	345744-8	Placa de tuerca		1		
061	233479-2	Resorte de compresión 11		1		
062	419624-5	Sujetador del resorte		1		
063	253010-8	Arandela plana 6		1		
064	266053-1	Tornillo enroscante con cabezal fijador 4X35		1		
065	141D06-4	Estuche de la cuchilla completo		1		
065		INC. 66-70				
066	286041-2	Tapón 14		2		
067	345747-2	Placa espaciadora		2		
068	233025-1	Resorte de compresión 2		2		
069	347392-9	Placa		2		
070	259008-3	Tuerca de empuje 4		2		
071	213460-9	Anillo o-ring 35		1		
072	413846-9	Boquilla para polvo		1		
073	144867-7	Palanca completa 20		1		
C10	263002-9	Pasador de goma 4		1		
074	266034-5	Tornillo enroscante con cabezal fijador 4X16		1		

075	419632-6	Puntero		1		
076	213021-5	Anillo o-ring 5		1		
077	324710-8	Pasador 8		1		
078	224593-5	Brida interna 35		1		
079	224409-4	Brida externa 35		1		
080	266403-0	Perno de cabeza hueca hexagon al M6X20		1		
081	312B61-3	Tapa de protector fijo		1		
082	266034-5	Tornillo enroscante con cabezal fijador 4X16		5		
083	8025F3-0	Etiqueta logotipo XGT		1		
084	458092-7	Palanca deslizante		1		
085	253932-2	Arandela ondulada 10		1		
086	345977-5	Placa		1		
087	265775-0	Tornillo de mariposa M4X3		2	*	
087-1	265775-0	Tornillo de mariposa M4X3	O	2		
088	419627-9	Sujetador		2		
089	265701-9	Tornillo de mariposa M6X14		2		
090	231316-4	Resorte de compresión 7		2	*	
090-1	231240-1	Resorte de compresión 7	O	2		
091	265776-8	Tornillo de mariposa M6X26		1		
092	253111-2	Arandela plana 6		1		
093	419596-4	Guía angular trasera		1		
094	312B64-7	Base		1		
095	266326-2	Tornillo enroscante con cabezal fijador 4X18		2		
096	266225-8	Tornillo fijo hueco hexagonal (punta plana) M6X8		2		
097	266326-2	Tornillo enroscante con cabezal fijador 4X18		2		
098	345748-0	Arandela de bloqueo		1		
099	912112-6	Tornillo de cabeza avellanada M4X10		1		
100	413A11-6	Guía angular frontal		1		
101	252157-5	Tuerca cuadrada M6		1		
102	266225-8	Tornillo fijo hueco hexagonal (punta plana) M6X8		1		
103	324731-0	Clavija de retención		1		
104	457963-5	Selector 22		1		
105	961017-7	Anillo de tope (EXT) E-3		1		
106	253111-2	Arandela plana 6		1		
107	265776-8	Tornillo de mariposa M6X26		1		
108	232674-1	Resorte de hoja		2		
A01	B-57364	TCT BLADE165X20X56TWOOD/MDF DB		1		
A02	783203-8	Llave hexagonal 5		1		
F03	194367-7	Conjunto de riel de guía 3000		1		
F04	194368-5	Conjunto de riel de guía 1400		1		
F06	194416-0	Conjunto de láminas 10000		1		
F07	194417-8	Conjunto de láminas de goma 10000		1		
F08	194418-6	Conjunto de hoja de posición 1400		1		
F10	194910-2	Conjunto de hoja de posición 1900		1		

F12	194925-9	Conjunto de riel de guía 1900		1		
F14	195546-0	Conjunto de boca delantera 24		1		
F15	196664-7	Juego de guías de biselado		1		
F16	199140-0	Conjunto de riel de guía 1000		1		
F17	199141-8	Conjunto de riel de guía 1500		1		
F28	1913K7-3	Conjunto de la guía paralela (M M)		1		

Por favor declare No. de Partes cuando ordene.

Fecha de Impresión 21/01/2025