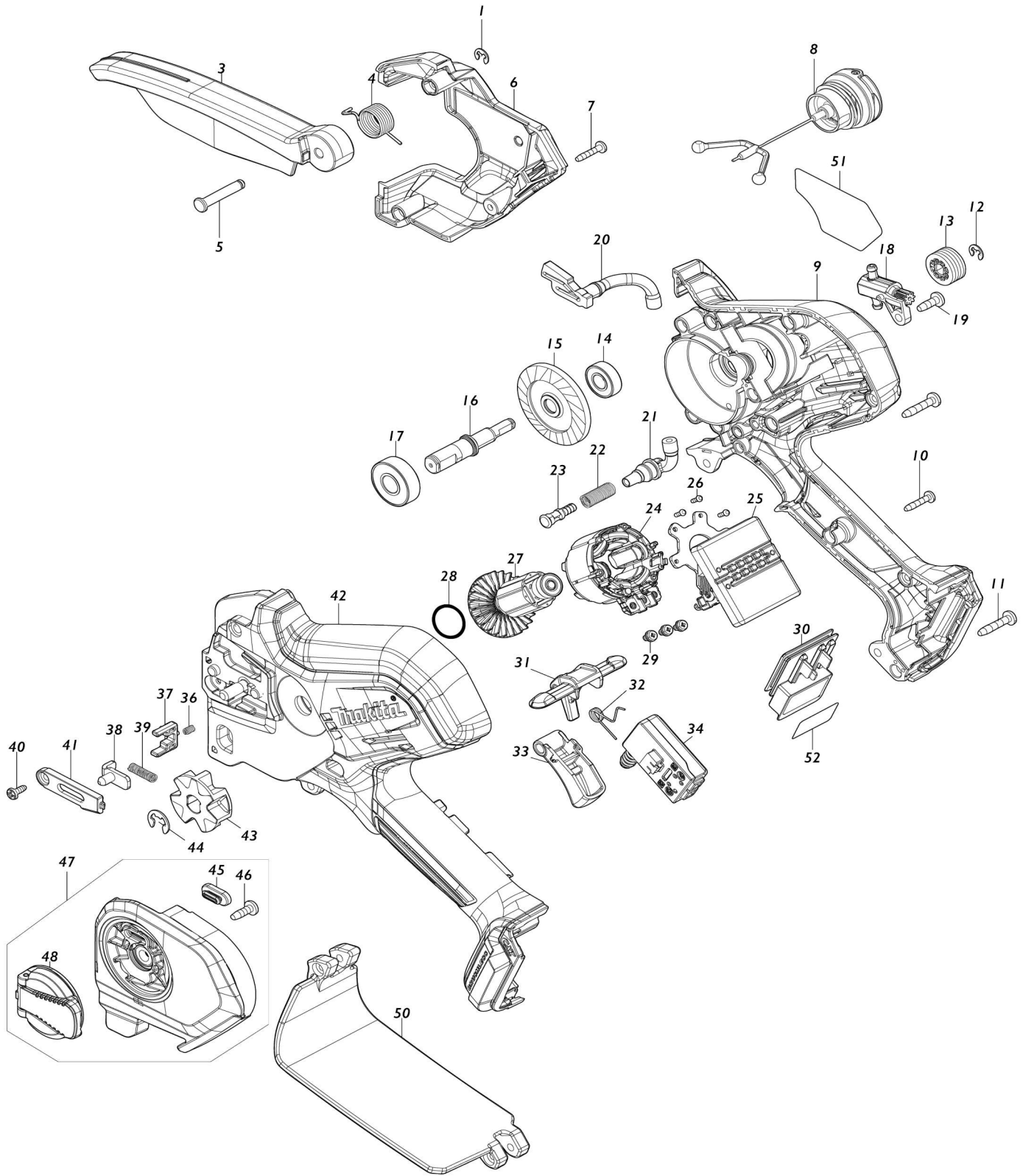


Model No. UC100D 100MM CORDLESS CHAIN SAW



Model No. UC100D 100MM CORDLESS CHAIN SAW

Artículo No.	No. de Partes	Descripción	Intercambialidad	Cantidad	Nuevo/Viejo	Nota 1	Nota 2
001	961011-9	Anillo de tope (EXT) E-4		1			
003	413M04-5	Protector móvil		1			
004	232785-2	Resorte de torsión 14		1			
005	256A31-5	Pasador con rebaje 5		1			
006	413L96-8	Cubierta de la carcasa R		1			
007	266429-2	Tornillo enroscante con cabezal fijador 3X16		3			
008	126832-8	Montaje de la tapa del tanque		1			
C10	213894-6	Anillo o-ring 25		1	*		
C11	213A11-4	Anillo o-ring 25	O	1			
009	183Y30-7	HOUSING SET		1			
C10	263002-9	Pasador de goma 4		2			
C20	347A70-7	Guarda del tanque		1			
009		INC. 42					
010	266429-2	Tornillo enroscante con cabezal fijador 3X16		10			
011	911138-5	Tornillo de cabeza aplanada M4X 20 WR		2			
012	961011-9	Anillo de tope (EXT) E-4		1			
013	226884-0	Engranaje sinfín		1			
014	211166-3	Rodamiento de balines 698DDW		1			
015	227A17-6	Engranaje espiral 53		1			
016	327A89-2	Husillo		1			
017	210059-1	Rodamiento de balines 6000DD W		1			
018	141N25-0	Bomba para aceite completa		1			
019	266427-6	Tornillo enroscante con cabezal fijador 4X12		1			
020	422968-4	Entubado para aceite 3-60		1			
021	422969-2	Entubado para aceite 3-25		1			
022	232774-7	Resorte de compresión 6		1			
023	413L02-3	Boquilla		1			
024	629B91-0	Estator		1			
025	620M05-8	Controlador		1			
026	266490-9	Tornillo enroscante de cabeza aplanada 2X6		3			
027	619791-8	Rotor		1			
028	213A05-9	Anillo o-ring 16		1			
029	652069-6	Tornillo de cabeza plana M3X6		3			
030	644813-5	Terminal		1			
031	413L98-4	Palanca de desbloqueo		1			
032	232784-4	Resorte de torsión 6		1			
033	413L97-6	Palanca interruptora		1			
034	650033-1	Interruptor C3XA-3PSPM-1		1			
036	233211-4	Resorte de compresión 2		1			
037	413M02-9	Tapón		1			
038	347A69-2	Diapositiva de tensión		1			
039	232787-8	Resorte de compresión 4		1			
040	266492-5	Tornillo enroscante con cabezal f		1			

		lijador 3X8				
041	413M03-7	Cubierta		1		
042	183Y30-7	HOUSING SET		1		
C10	263002-9	Pasador de goma 4		2		
C20	347A70-7	Guarda del tanque		1		
042		INC. 9				
043	227947-5	Rueda dentada 7		1	*	
043-1	1911W5-9	Conjunto de la pieza dentada 7	O	1		
044	961013-5	Anillo de tope (EXT) E-7		1		
045	422970-7	Ojal		1		
046	266427-6	Tornillo enroscante con cabezal f ijador 4X12		1		
047	136914-8	SPROCKET COVER ASS'Y		1	*	
047		INC. 45,46,48			*	
047-1	137203-4	SPROCKET COVER ASS'Y	<	1		
047-1		INC. 45,46,48				
048	141M77-5	Tuerca completa		1	*	
048-1	1410X3-4	NUT COMPLETE	<	1		
050	141M76-7	Protector de la mano trasera co mpleto		1		
C10	8062G7-3	CAUTION LABEL		1		
051	8584L7-6	UC100D NAME PLATE		1		
052	8584M5-7	UC100D SERIAL NO. LABEL		1		
053	8085Y3-1	INDICATION LABEL		1		
A01	1910W0-3	Conjunto de 4 barra de la guía		1	*	
A01-1	1910W0-3	Conjunto de 4 barra de la guía	O	1		
A02	198457-8	Conjunto de lima		1	*	
A02-1	D-70948	FILE HOLDER SET 4.0MM(5/32")	O	1		
A03	199897-3	Conjunto del aceite lubricante		1		
A04	413M40-1	Cubierta de barra guía 125		1		
A05	1910V6-4	Conjunto de la 4 cadena de la sie rra		1		
A06	456128-6	Tapa de batería		1		
A07	***DC10WD	DC10WD BATTERY CHARGER		1		
A07		COMPO-PARTS				
A08	197414-3	Conjunto de la batería BL1021B		1	*	
A08-1	1913X7-4	BATTERY BL1021B SET	O	1		

Por favor declare No. de Partes cuando ordene.

Fecha de Impresión 22/01/2025