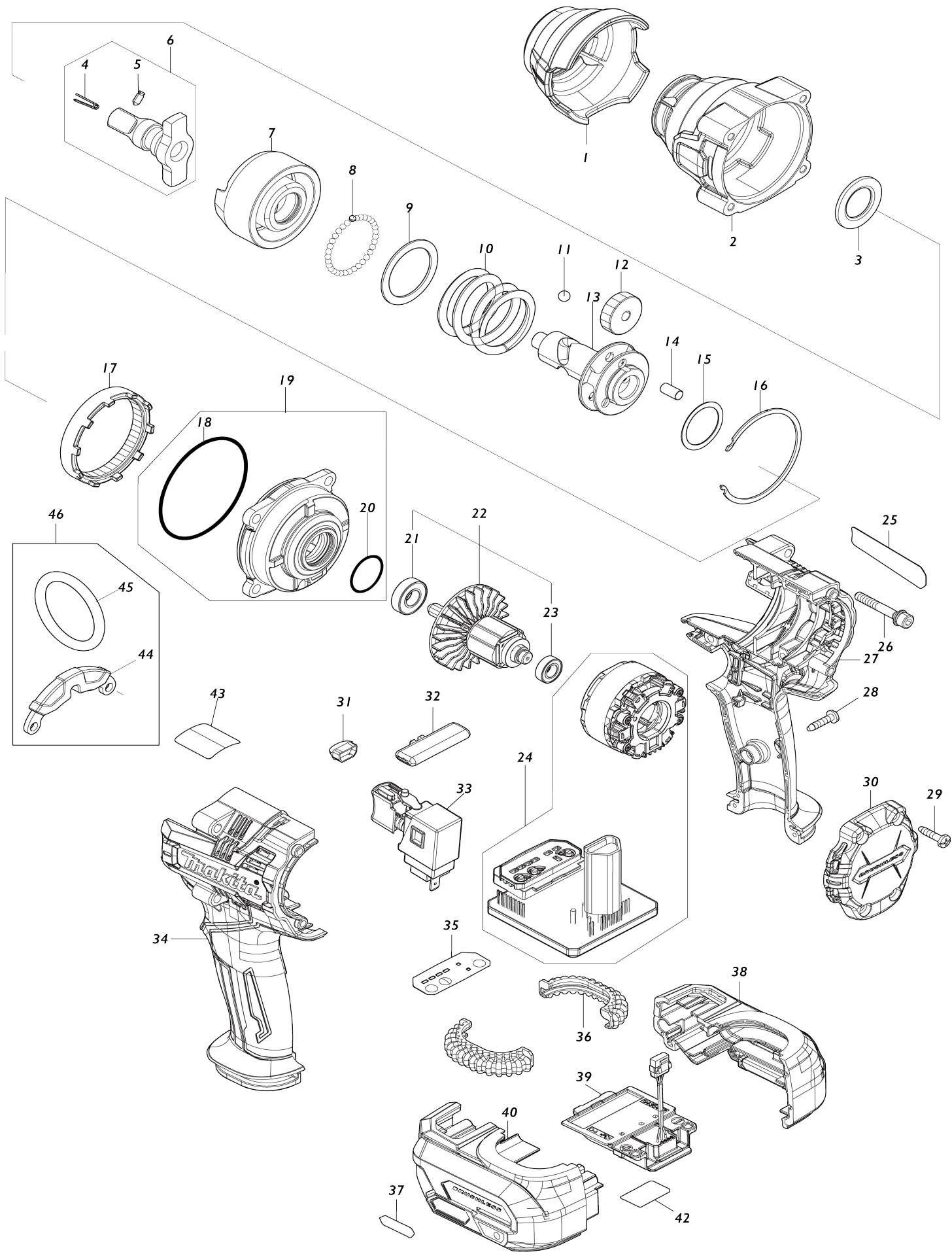


Model No.TW008G CORDLESS IMPACT WRENCH



Model No.TW008G CORDLESS IMPACT WRENCH

Artículo No.	No. de Partes	Descripción	Intercambialidad	Cantidad	Nuevo/Viejo	Nota 1	Nota 2
001	422709-8	Tope		1			
002	141A99-3	Caja del martillo completo		1	*		
002-1	141U36-7	Caja del martillo completo	<	1			
003	253481-9	Arandela plana 20		1			
004	322045-1	Sujetador de presión		1			
005	323675-1	Pasador 4		1			
006	136411-4	Montaje del yunque "A"		1			
006		INC. 4,5					
007	327804-8	Martillo		1			
008	216001-0	Bola de acero 3.5		33			
009	267340-1	Arandela plana 32		1			
010	232708-0	Resorte de compresión 34		1			
011	216007-8	Bola de acero 6.4		2			
012	227891-6	Engranaje recto 28		3			
013	327805-6	Husillo		1			
014	256211-7	Pasador 6		3			
015	267494-4	Arandela plana 25		1	*		
015-1	267127-1	Arandela plana 26	O	1			
016	347832-7	Retén		1			
017	227892-4	Engranaje interno 65		1			
018	213709-7	Anillo o-ring 63		1			
019	136420-3	Conjunto de la caja del engranaje interno		1			
019		INC. 18,20					
020	213961-7	Anillo o-ring 22		1			
021	210069-8	Rodamiento de balines 6900DDW		1			
022	519691-1	Montaje del rotor		1			
022		INC. 21,23					
023	210261-6	Rodamiento de balines 688LLB		1			
024	629A72-8	Estator completo		1			
025	811F67-7	Placa de características TW008G		1			
026	251476-6	Perno de cabeza hueca hexagonal M5X35 WR		4	*		
026-1	265D13-4	Perno de cabeza hueca hexagonal M5X35 WRM	<	4			
027	183S74-1	Conjunto del carcasa		1			
027		INC. 34					
028	266326-2	Tornillo enroscante con cabezal fijador 4X18		7			
029	266326-2	Tornillo enroscante con cabezal fijador 4X18		4			
030	413602-7	Cubierta trasera		1			
031	620F48-8	Circuito led		1			
032	413603-5	Palanca de cambio f/r		1			
033	140U03-9	Interruptor completo		1			
C10	424774-3	Tapa del interruptor		1			
034	183S74-1	Conjunto del carcasa		1			
034		INC. 27					

035	8012S9-8	Etiqueta del interruptor		1			
036	424773-5	Goma de cojín		2	*		
036-1	422A56-3	Goma de cojín	<	2			
037	8005T5-8	Etiqueta logotipo XGT		1			
038	183S77-5	Conjunto del carcasa de la batería		1			
C10	263005-3	Pasador de goma 6		2			
C20	252126-6	Contratuerca hexagonal M4-7		2			
038		INC. 40					
039	632R99-1	Unidad del terminal		1			
040	183S77-5	Conjunto del carcasa de la batería		1			
C10	263005-3	Pasador de goma 6		2			
C20	252126-6	Contratuerca hexagonal M4-7		2			
040		INC. 38					
042	811F72-4	Etiqueta de numero de serie TW 008G		1			
A01	251314-2	Tornillo de cabeza segmentada M4X12		1			
A02	346949-3	Gancho		1			
F01	191G67-2	Conjunto de la empuñadura de extensión		1			

Por favor declare No. de Partes cuando ordene.

Fecha de Impresión 22/01/2025