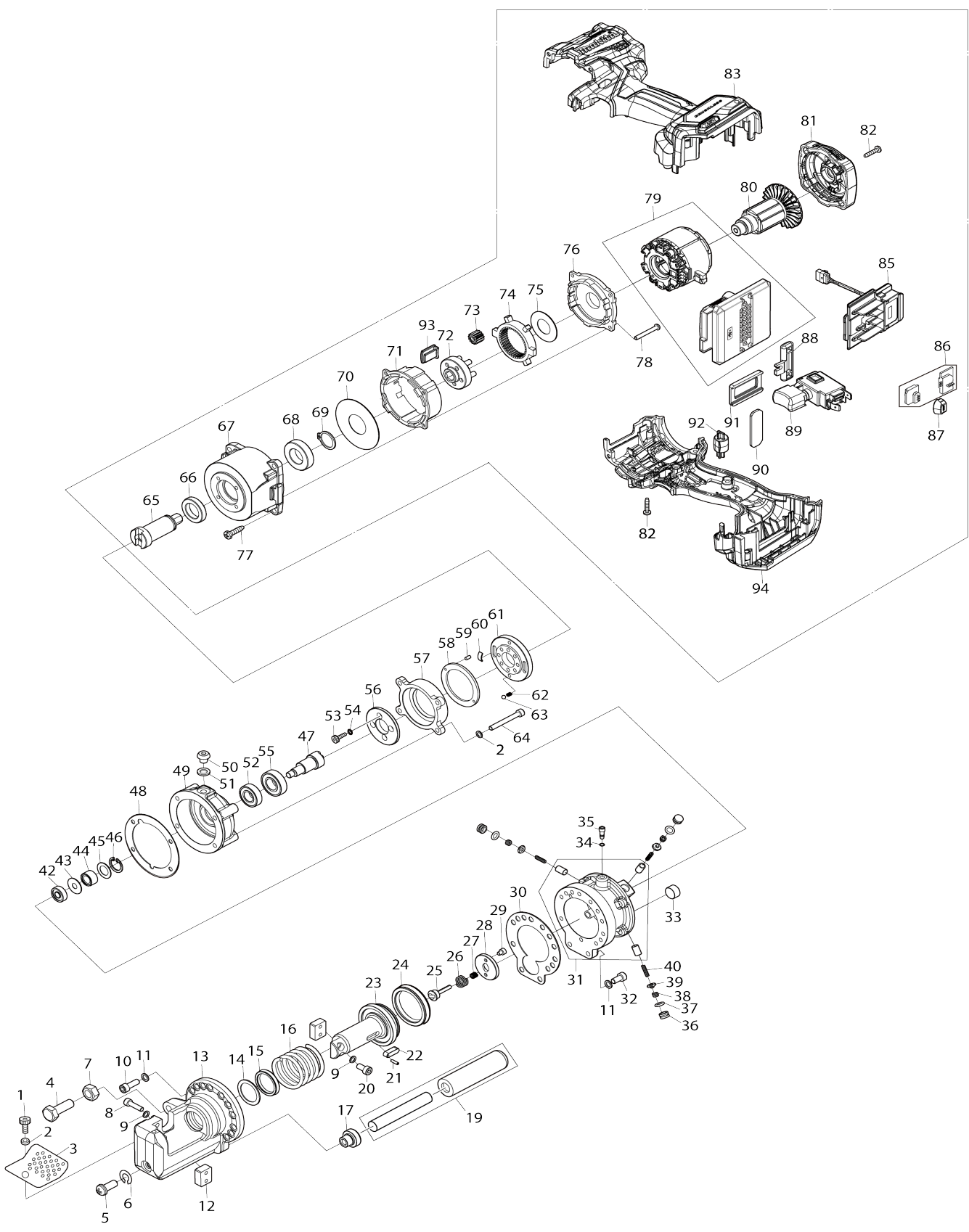


# Model No.SC001G CORDLESS STEEL ROD CUTTER



Model No.SC001G CORDLESS STEEL ROD CUTTER

Artículo No.	No. de Partes	Descripción	Intercambialidad	Cantidad	Nuevo/Viejo	Nota 1	Nota 2
001	SC07512010	TORNILLO HB5X5		1			
002	SC07610030	ARANDELA SW5 P/DSC191		5			
003	SC03505760	PROTECTOR		1			
004	SC03500810	BOLT		1			
005	SC00000034	TORNILLO 5X60		1			
006	SC00000065	ARANDELA DE PRESION 8 P/DSC191		1			
007	SC00000064	TUERCA M10 P/SC161		1			
008	SC07512050	BOLT HB5X18		2			
009	SC00000067	ARANDELA 5 P/SC161		4			
010	SC00000097	HEX.SOCKET HEAD BOLT M6X20		11			
011	SC00000066	ARANDELA 6 P/SC161		13			
012	SC09003470	CUTTER BLOCK 2PCS SET		1			
013	SC03104030	CUTTING HEAD		1			
014	SC06503590	BACKUP RING TBC-26X34X1		1			
015	SC06500170	SKY PACKING		1			
016	SC04000320	RETURN SPRING FOR CUTTER ROD		1			
017	SC00000029	BUSH		1			
019	SC09004930	OIL LEVELER SACK & SPONGE SET		1			
020	SC00000059	HEX. SOCKET HEAD BOLT 5X12		2			
021	SC00000070	PERNO DE RESORTE		1			
022	SC00000480	KEY T45420		1			
023	SC03113620	CUTTER ROD		1			
024	SC06501090	HYDRAULIC ROD SEAL		1			
025	SC00000462	RELEASE VALVE #T45461		1			
026	SC00000032	RESORTE DE LA VALVULA		1			
027	SC00000023	RESORTE DE LA VALVULA		1			
028	SC03500760	STOPPER PLATE		1			
029	SC07510090	HEX.SOCKET HEAD BOLT 4X5		2			
030	SC04601650	LINER A		1			
031	SC09050370	CYLINDER & PINSTON SET		1			
032	SC07513010	HEX.SOCKET HEAD BOLT 6X12		2			
033	SC04500640	MAGNET		2			
034	SC06505600	O-RING SS-3		1			
035	SC03502980	RETURN VALVE		1			
036	SC03500540	EMPAQUE DE METAL P/DSC191		3			
037	SC06505590	EMPAQUE DE GOMA S-8 P/DSC191		3			
038	SC00000021	RESORTE DE COMPRESION HELICOIDAL		3			
039	SC00000464	VALVULA DE RETENCION		3			
040	SC00000022	RESORTE DEL RETORNO DEL PISTON		3			
042	SC07100160	BALL BEARING 607		1			
043	SC03301930	WASHER A		1			
044	SC07201040	NEEDLE BEARING		1			
045	SC03301940	WASHER B		1			

046	SC07411310	RETAINING RING H21		1		
047	SC03511530	ECCENTRIC SHAFT		1		
048	SC04601660	LINER B		1		
049	SC03212330	BEARING BOX		1		
050	SC07550500	T40 HEAD BUTTON BOLT M8X12		1	*	
050-1	SC07550530	T40 HEAD BUTTON BOLT M8X10	O	1		
051	SC07650050	SEALING WASHER		1		
052	SC00000484	OIL SEAL MSH15257		1		
053	922137-2	Perno de cabeza hueca hexagonal M4X20		4		
054	SC00000068	ARANDELA 4 P/SC161		4		
055	SC00000050	RODAMIENTO DE BALERO		1		
056	SC03251340	ROTATING HEAD RETAINER		1		
057	SC03221250	ROTATING HEAD		1		
058	SC03221260	ROTATING HEAD RING		1		
059	SC06602080	CLICK PIN		2		
060	SC04007620	MUELLE DE LAMINA P/DSC191		2		
061	SC03222700	FLANGE SET PLATE		1		
062	SC04007430	RESORTE DE POSICIÓN P/DSC191		2		
063	SC07900010	BOLA DE ACERO P/DSC191		2		
064	SC07512110	BOLT HB5X50		4		
065	327B59-7	SPINDLE		1		
066	211233-4	Rodamiento de balines 6802LLB		1		
067	312D97-4	GEAR HOUSING		1		
068	211234-2	Rodamiento de balines 6902LLB		1		
069	961055-9	Anillo de retención (EXT) S-15		1		
070	253577-6	FLAT WASHER 15		1		
071	412367-8	GEAR CASE		1		
072	141P06-6	CARRIER COMPLETE		1		
073	227A51-6	SPUR GEAR 13		5		
074	227A50-8	INTERNAL GEAR 41		1		
075	253465-7	FLAT WASHER 13		1		
076	412368-6	MOTOR BRACKET		1		
077	266326-2	Tornillo enroscante con cabezal fijador 4X18		4		
078	911047-8	P.H.SCREW M3X25		4		
079	629B35-0	Estator completo		1		
080	619655-6	Rotor		1		
081	412361-0	Cubierta trasera		1		
082	266130-9	Tornillo enroscante con cabezal fijador 3X16		11		
083	1830K2-9	HOUSING SET		1		
C10	263005-3	Pasador de goma 6		2		
C20	252126-6	Contratuercas hexagonales M4-7		2		
C30	422569-8	Lámina de esponja		2		
083		INC. 94				
085	632P49-4	Unidad del terminal		1		
086	620C81-2	Circuito del sensor		1		
087	620549-0	Circuito led		1		
088	413R94-8	Palanca de bloqueo		1		
089	651443-5	Interruptor C3JR-4B		1		
090	8063D5-2	MASKING LABEL		1		

091	413P19-0	Cubierta A		1		
092	413P20-5	Cubierta B		1		
093	413P38-6	COVER C		1		
094	1830K2-9	HOUSING SET		1		
C10	263005-3	Pasador de goma 6		2		
C20	252126-6	Contratuerca hexagonal M4-7		2		
C30	422569-8	Lámina de esponja		2		
094		INC. 83				
A01	SC00000103	HEX. WRENCH M3		1		
A02	SC00000104	HEX. WRENCH M4		1		
A03	SC00000107	WRENCH 17-14		1		
A04	SC09009190	PLASTIC CASE SET		1		
A05	SC08018030	PLASTIC CASE LABEL		1		

Por favor declare No. de Partes cuando ordene.

Fecha de Impresión 21/01/2025