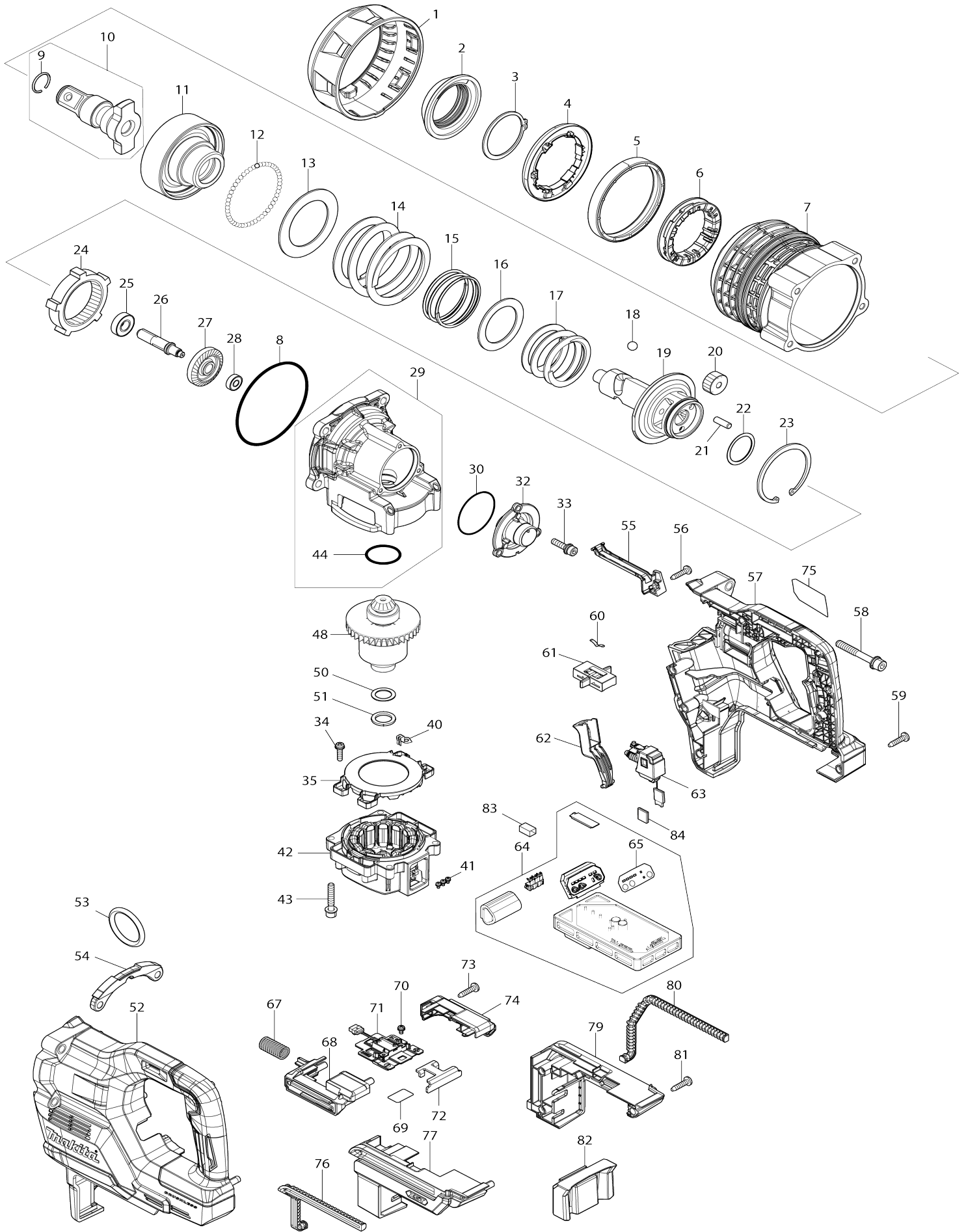


Model No.TW009G CORDLESS IMPACT WRENCH



Model No.TW009G CORDLESS IMPACT WRENCH

Artículo No.	No. de Partes	Descripción	Intercambialidad	Cantidad	Nuevo/Viejo	Nota 1	Nota 2
001	422B73-9	BUMPER A		1	*		
001-1	422C89-0	BUMPER A	<	1			
002	422B66-6	BUMPER B		1	*		
002-1	422C90-5	BUMPER B	<	1			
003	961254-3	Anillo de retención (EXT) S-58		1			
004	620P36-5	LED CIRCUIT		1			
005	422B71-3	BUFFER RUBBER A		1			
006	422B72-1	BUFFER RUBBER B		1	*		
006-1	422C88-2	BUFFER RUBBER C	<	1			
007	141W72-5	HAMMER CASE COMPLETE		1	*		
007-1	1411R7-0	HAMMER CASE COMPLETE	<	1			
008	213914-6	Anillo o-ring 100		1			
009	231921-7	Anillo resorte 22		1			
010	137143-6	ANVIL E ASS'Y		1			
010		INC. 9					
011	327D89-0	HAMMER		1			
012	216018-3	Bola de acero 5.0		49			
013	253609-9	FLAT WASHER 60A		1			
014	232874-3	COMPRESSION SPRING 71		1			
015	232875-1	COMPRESSION SPRING 61		1			
016	253610-4	FLAT WASHER 48		1			
017	232873-5	COMPRESSION SPRING51		1			
018	216010-9	Bola de acero 10.3		2			
019	327D88-2	SPINDLE		1			
020	227B64-3	SPUR GEAR 24		3			
021	256197-5	Pasador 7		3			
022	267039-8	Arandela plana 32		1			
023	962352-6	Anillo de retención (INT) R-75		1			
024	227B58-8	INTERNAL GEAR 57		1			
025	211131-2	Rodamiento de balines 6001DD W		1			
026	227B63-5	SPUR GEAR 9		1			
027	227B61-9	SPIRAL BEVEL GEAR 31		1			
028	211021-9	Rodamiento de balines 607LLB		1			
029	137146-0	INTERNAL GEAR CASE ASSY		1	*		
C10	263002-9	Pasador de goma 4		1	*		
029		INC. 44			*		
029-1	137271-7	INTERNAL GEAR CASE ASS'Y	<	1			
C10	263002-9	Pasador de goma 4		1			
029-1		INC. 44					
030	213604-1	Anillo o-ring 50		1			
032	137161-4	BEARING COVER ASSEMBLY		1			
C10	263002-9	Pasador de goma 4		1			
033	266903-0	Perno de cabeza hueca hexagonal M5X20 WR		3			
034	911128-8	Tornillo de cabeza aplanada M4X 16 WR		4			
035	4130L1-7	BUFFLE PLATE		1			

036	4130L0-9	MOTOR HOUSING INNER		1	*		
037	629C72-0	STATOR		1	*		
038	620P37-3	CONTROLLER B		1	*		
039	687B69-9	Tapón		1	*		
041	652031-1	Tornillo de cabeza aplanada M3X6		3	*		
041-1	652077-7	Tornillo de cabeza plana M3X6	O	3			
042	312F54-4	MOTOR HOUSING		1	*		
042-1	1410X4-2	MOTOR HOUSING COMPLETE	S	1	*		
042-2	1412A8-5	MOTOR HOUSING COMPLETE	<	1			
043	265D24-9	Perno de cabeza hueca hexagon al M5X30 WRM		4			
044	213460-9	Anillo o-ring 35		1			
048	519860-4	ROTOR ASS'Y		1	*		
048-1	519860-4	ROTOR ASS'Y	O	1			
050	253198-4	Arandela plana 18		1			
051	261129-9	Arandela de uretano 18		1			
052	1830L3-4	HOUSING SET		1	*		
052		INC. 57			*		
052-1	1831F9-6	HOUSING SET	<	1			
052-1		INC. 57					
053	282022-4	Anillo 40		1			
054	162D36-2	BRACKET		1			
055	4130L2-5	LEAD COVER		1	*		
055-1	4133K1-8	LEAD COVER A	<	1			
056	266326-2	Tornillo enroscante con cabezal fijador 4X18		1			
057	1830L3-4	HOUSING SET		1	*		
057		INC. 52			*		
057-1	1831F9-6	HOUSING SET	<	1			
057-1		INC. 52					
058	265D71-0	H.S.H.BOLT M8X60 WITH WRM		4			
059	266326-2	Tornillo enroscante con cabezal fijador 4X18		12			
060	232872-7	LEAF SPRING		1			
061	141W75-9	F/R CHANGE LEVER COMPLETE		1			
062	4130L3-3	SWITCH LEVER		1			
063	141W69-4	SWITCH COMPLETE		1	*		
063-1	1411Y4-5	SWITCH COMPLETE	S	1			
064	137160-6	CONTROLLER ASS'Y		1	*		
064		INC. 65			*		
064-1	137245-8	CONTROLLER ASS'Y	S	1			
064-1		INC. 65					
065	8012S9-8	Etiqueta del interruptor		1			
066	266490-9	Tornillo enroscante de cabeza aplanada 2X6		3	*		
067	232650-5	Resorte de compresión 13		1			
068	1830L0-0	BATTERY HOLDER SET		1			
C10	263005-3	Pasador de goma 6		2			
068		INC. 74					
069	8146G0-7	TW009G SERIAL NO.LABEL		1			
070	652031-1	Tornillo de cabeza aplanada M3X6		2			

071	632T08-2	Unidad del terminal		1		
072	347C62-8	SUPPORT PLATE		1		
073	266326-2	Tornillo enroscante con cabezal fijador 4X18		2		
074	1830L0-0	BATTERY HOLDER SET		1		
C10	263005-3	Pasador de goma 6		2		
074		INC. 68				
075	8146F8-4	TW009G NAME PLATE		1		
076	422B69-0	CUSHION RUBBER L		1		
077	1830L1-8	BATTERY HOUSING SET		1		
077		INC. 79				
079	1830L1-8	BATTERY HOUSING SET		1		
079		INC. 77				
080	422B70-5	CUSHION RUBBER R		1		
081	266326-2	Tornillo enroscante con cabezal fijador 4X18		3		
082	422642-4	Goma de cojín		1		
083	685725-3	Esponja		1		
084	424248-4	Lámina de esponja 15-25	S	1		
A01	122G63-9	SIDE HANDLE ASSEMBLY		1		

Por favor declare No. de Partes cuando ordene.

Fecha de Impresión 22/01/2025